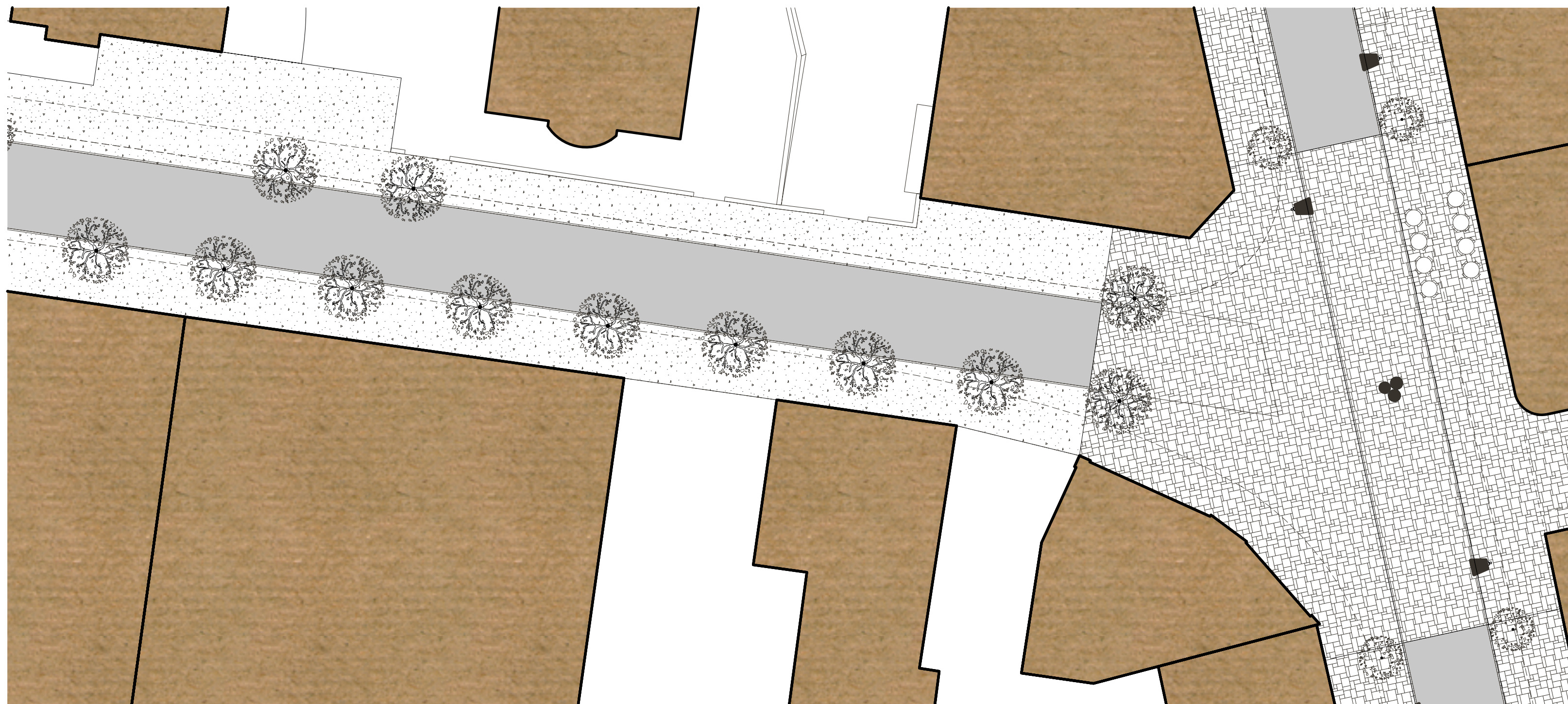




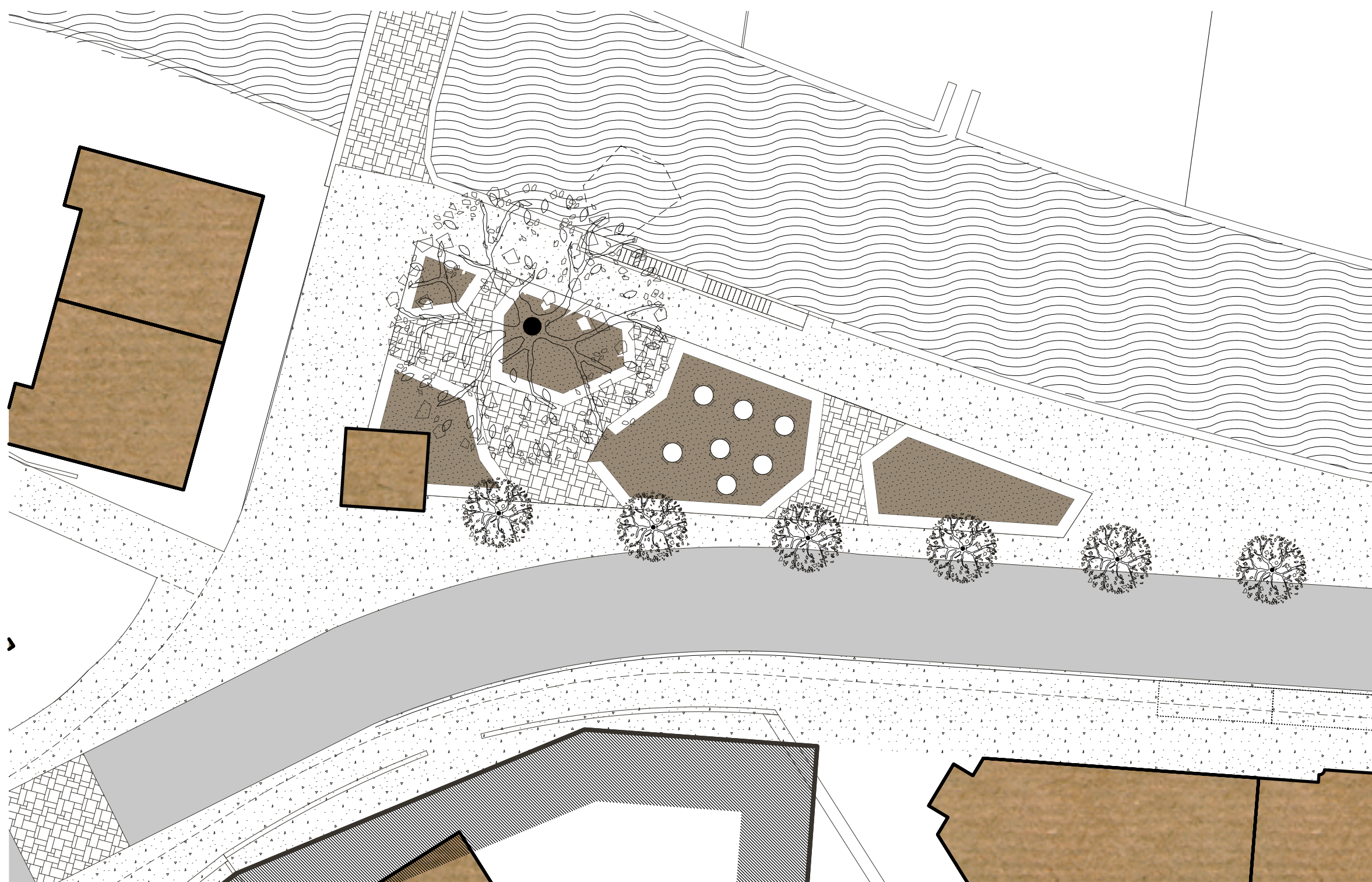
PERSPECTIVE "AVENUE DE LA GARE"



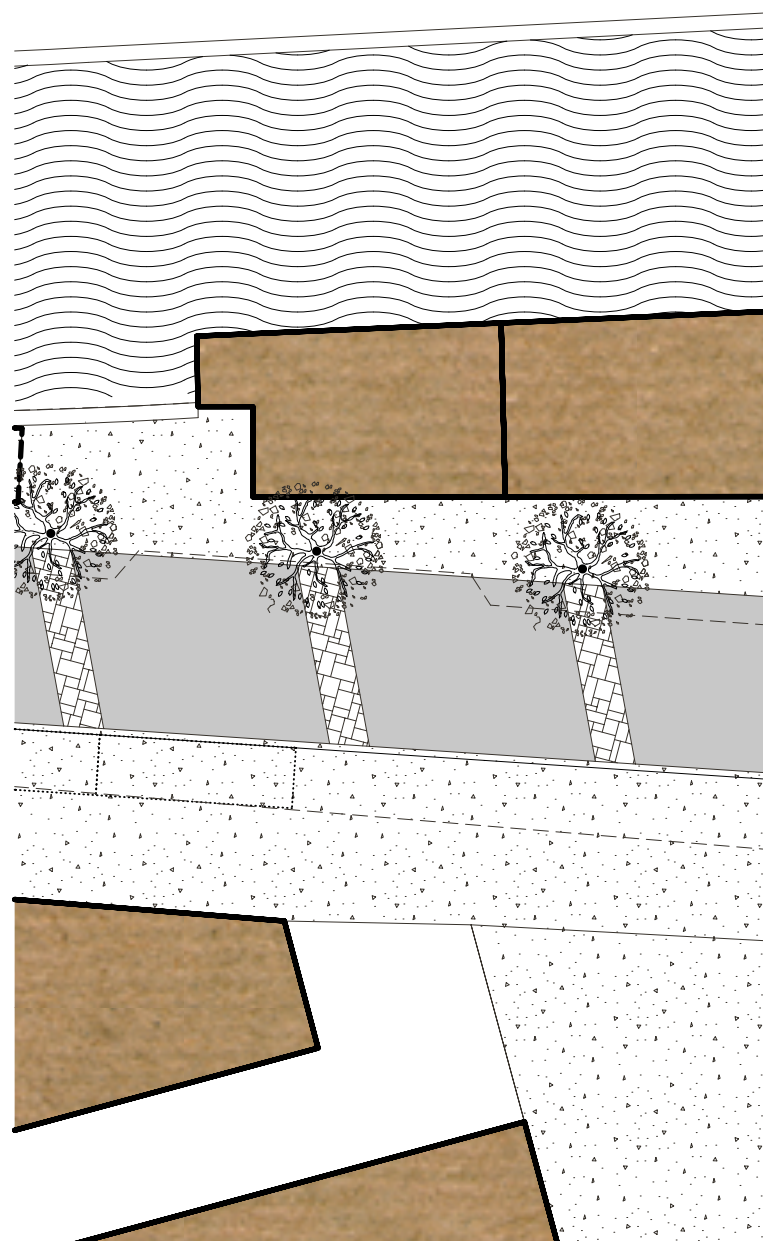
AVANT



1 "CARREFOUR AVENUE DE LA GARE - RUE DE LA MOULIERE" 1/200



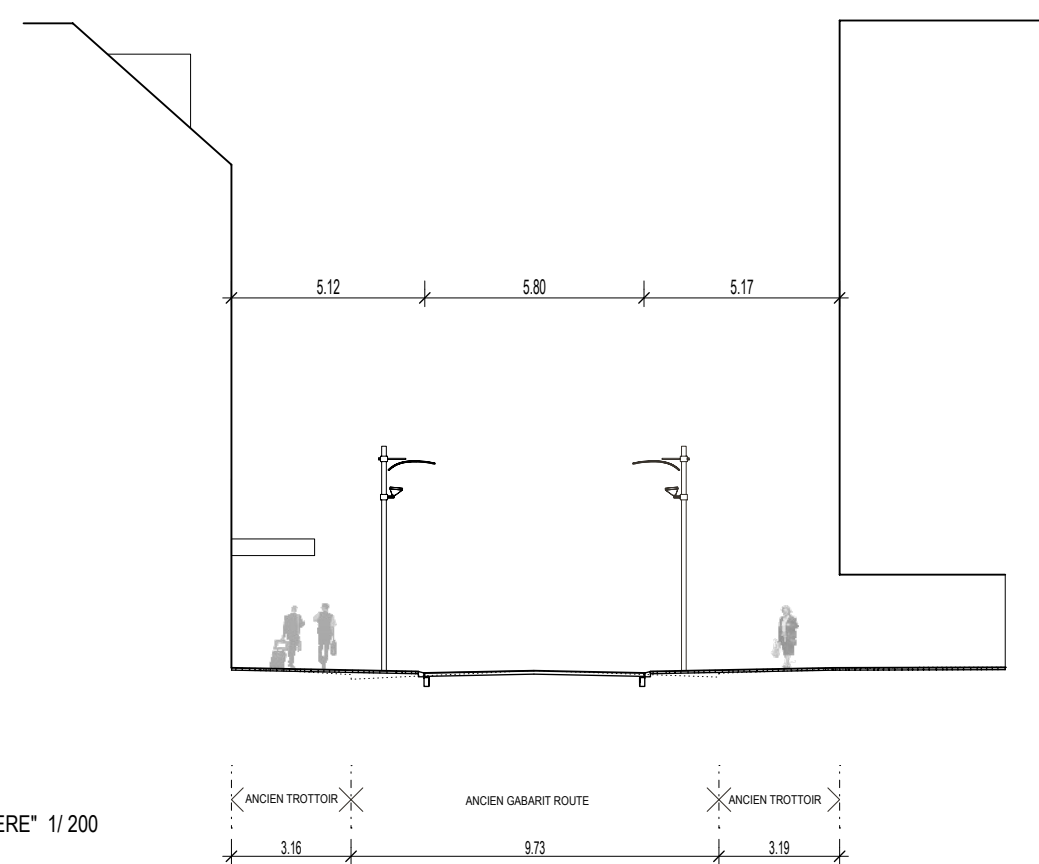
2 "QUAI DE LA SORNE" 1/200



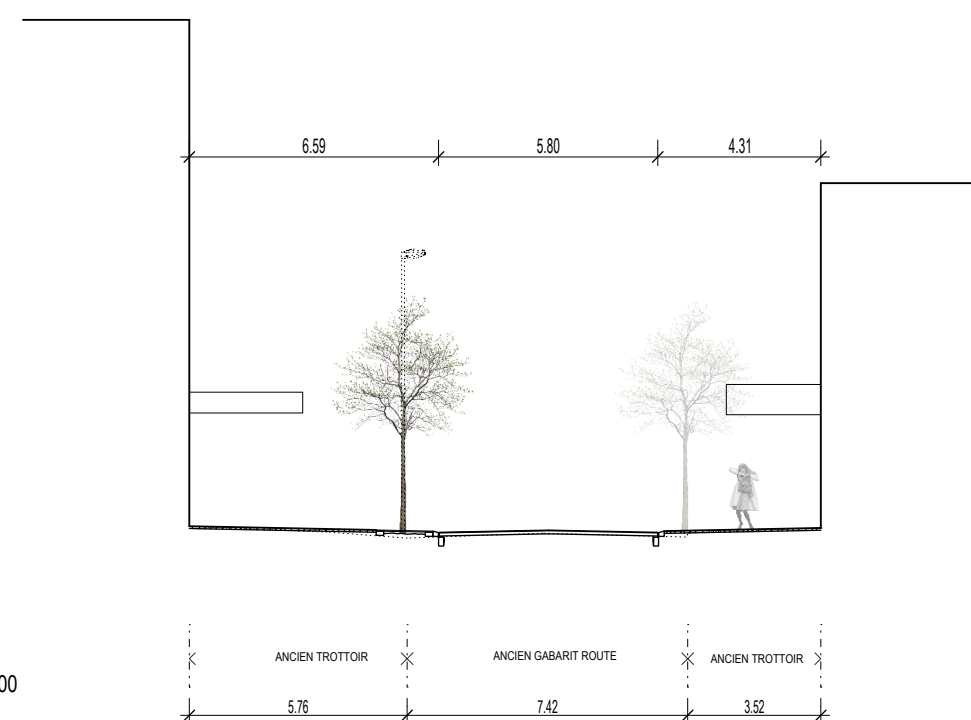
3 "PASSAGE DE LA SUVA" 1/200



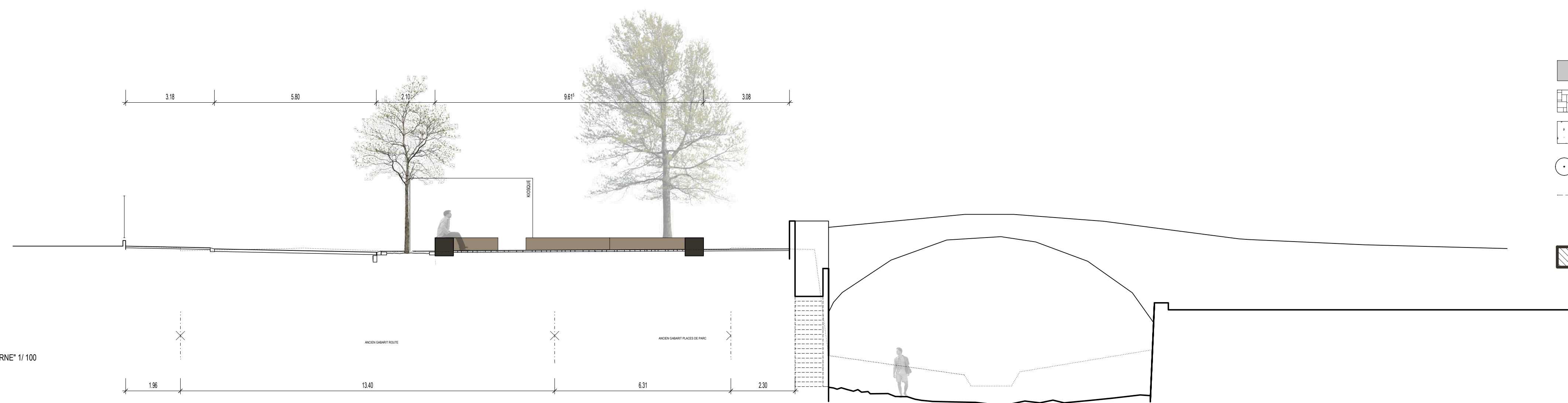
COUPE A - A "RUE PRE-GUILAUME" 1/200



COUPE B - B "RUE DE LA MOULIERE" 1/200



COUPE C - C "AVENUE DE LA GARE" 1/200



COUPE D - D "QUAI DE LA SORNE" 1/100

- LEGENDE
- ENROBE RUE
 - PAVE GRANIT
 - ENROBE TROTTOIR
 - ARBRE ANCIEN / NOUVEAU
 - TRACÉ EXISTANT MODIFIÉ
 - CANALISABRE
 - POTENTIEL DE DENSIFICATION



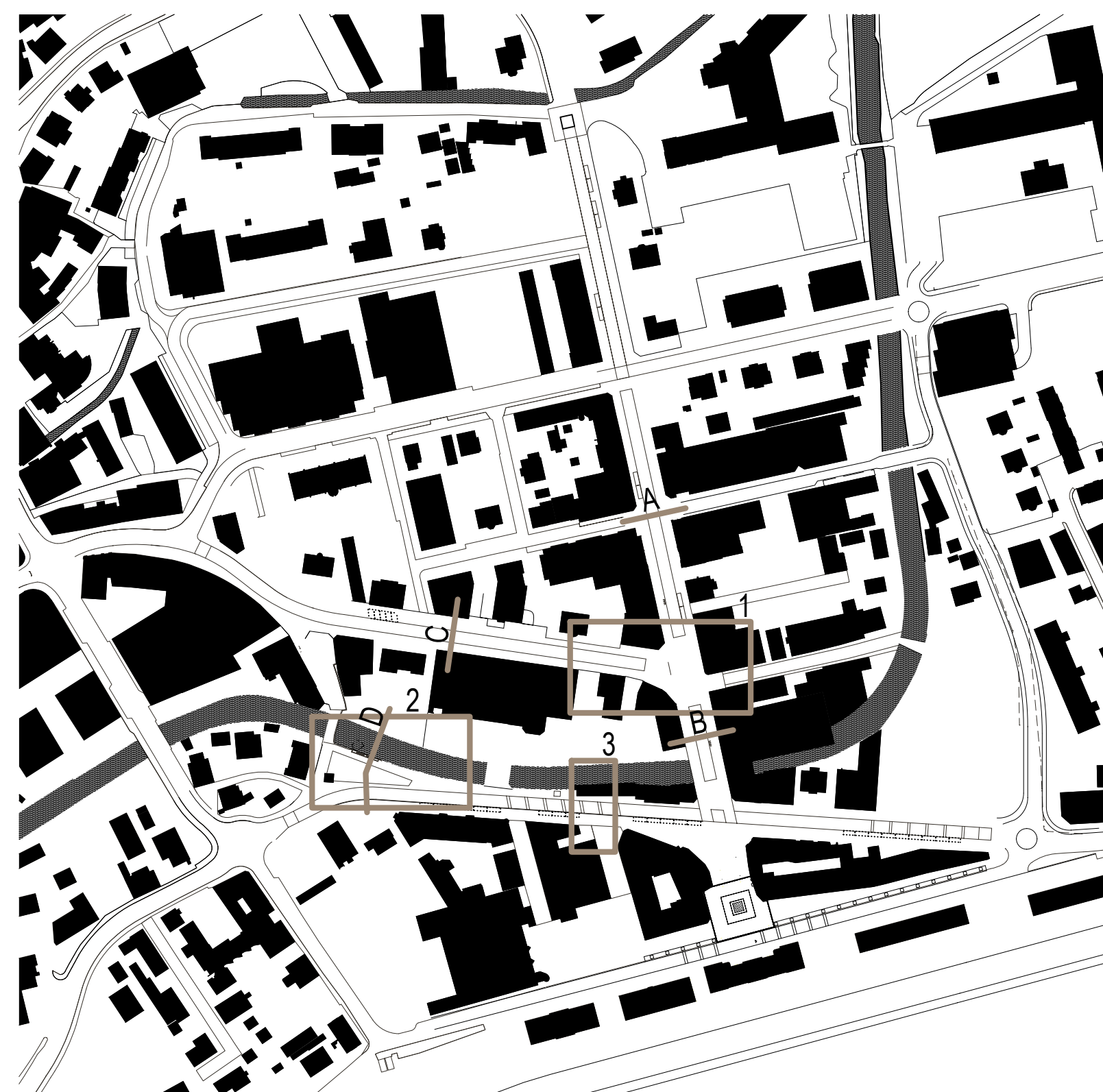
CONCEPT GENERAL DE CIRCULATION

La Ville de Delémont possède deux routes de déviation en dehors du centre-ville. Le concept retenu a pour but de supprimer le trafic de transit résiduel au centre-ville et de réduire la perméabilité du centre-gare en particulier.



ZONE DE RENCONTRE

L'ensemble des rues, y compris la route de Moudier et le Quai de la Sorne (nouvelle mesure 4a2 - étape 2) seront traitées en zone de rencontre. La route de Moudier et le Quai de la Sorne doivent être intégrées au projet pour atteindre les objectifs de suppression du trafic de transit et de réduction de la perméabilité du centre-ville.



COUPES - EXTRAITS



SCHEMA DE CIRCULATION DU CENTRE GARE

Le schéma de circulation vise à réduire la perméabilité du centre-gare, par l'introduction de sens uniques et de boucles de circulation internes (cf. schéma de détail du rapport technique) afin de favoriser au maximum toutes les formes de mobilité douce. Les restrictions de trafic permettront également de réduire les nuisances sonores et d'atteindre les objectifs du cadastre du bruit.



STATIONNEMENT

Les parkings des grands magasins sont en périphérie de la zone rencontre. Le cercle représente cinq minutes de trajet à pied. A l'intérieur de cette boucle, quelques places courte durée sont prévues pour du chargement et déchargement ou dépôt-minute (en brut).



POTENTIEL DE DENSIFICATION

Les sites présentés ne sont pas totalement exhaustifs. Ils reflètent le potentiel de densification du centre, dans le cadre d'une approche coordonnée et cohérente de l'urbanisation et des transports.