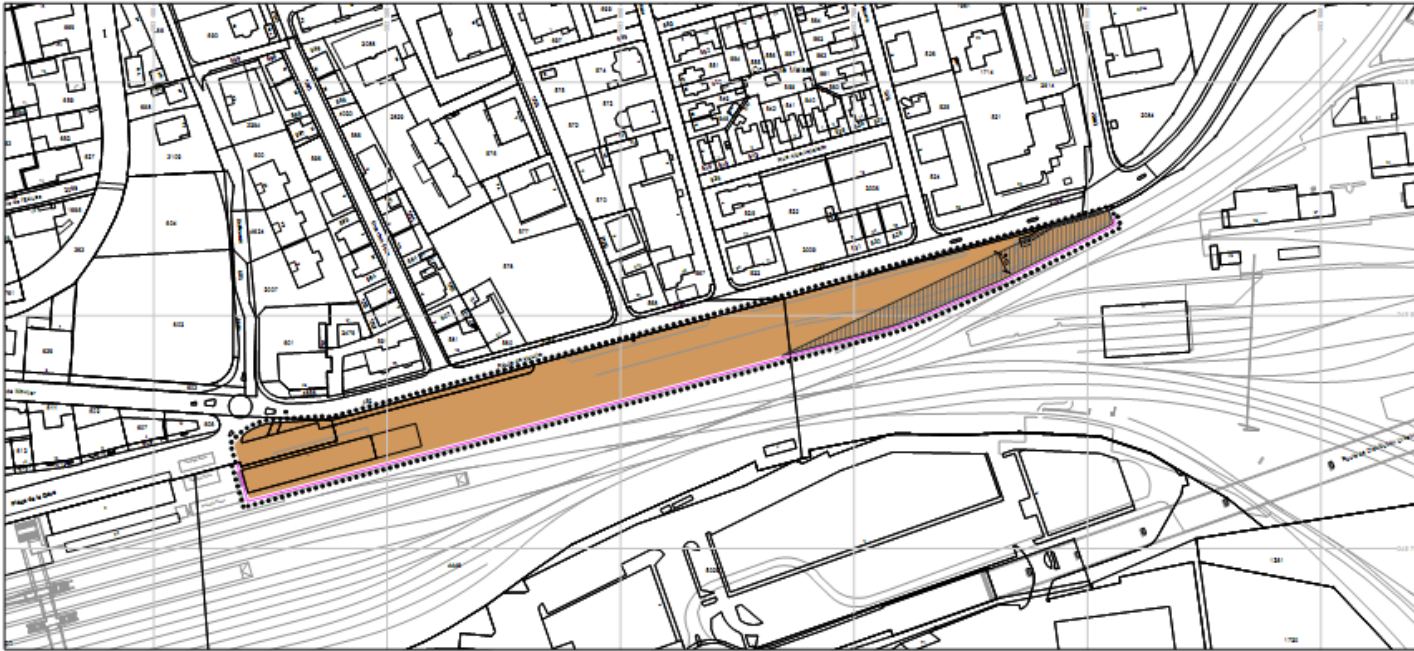


PROJET D'AGGLOMERATION

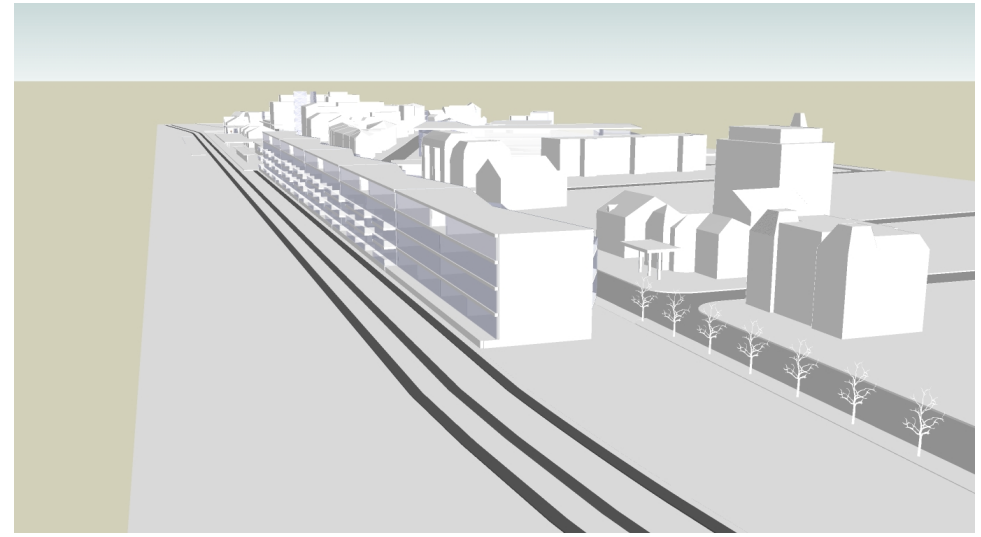
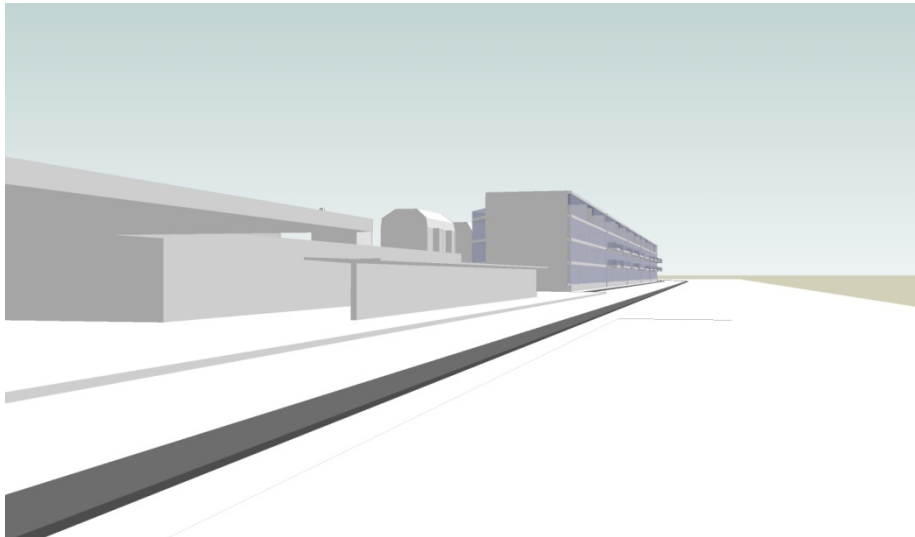
Mesure 1a/1b « Futur bâtiment Est CFF – 20'000m² »

Votation populaire sur le changement de zone : 2011



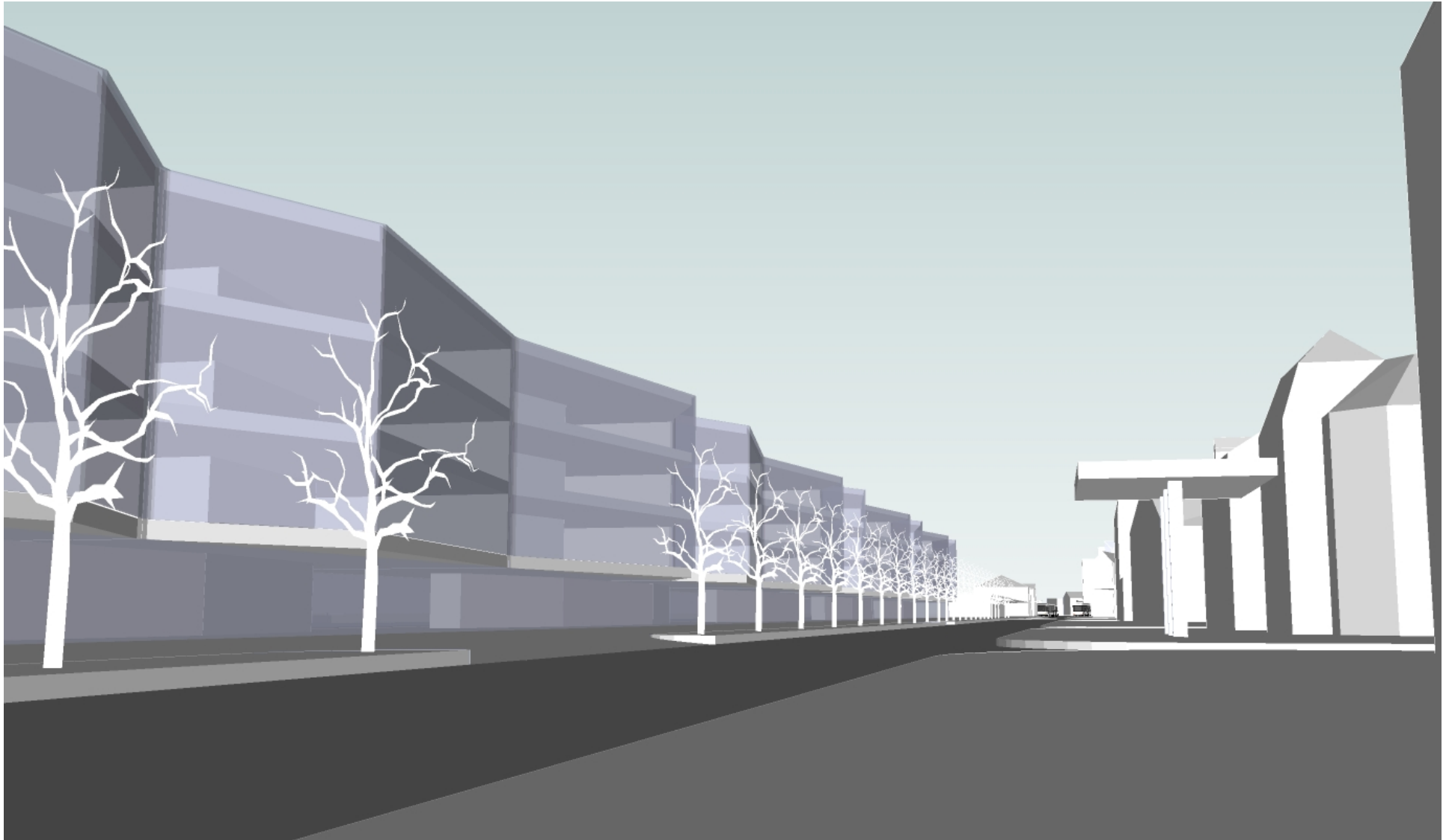
PROJET D'AGGLOMERATION

Mesure 1a/1b « Futur bâtiment Est CFF – 20'000m2 »

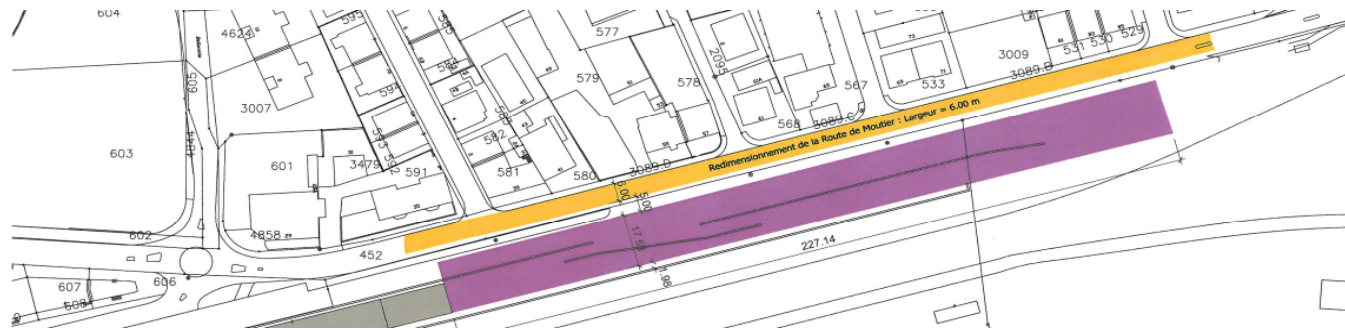


PROJET D'AGGLOMERATION

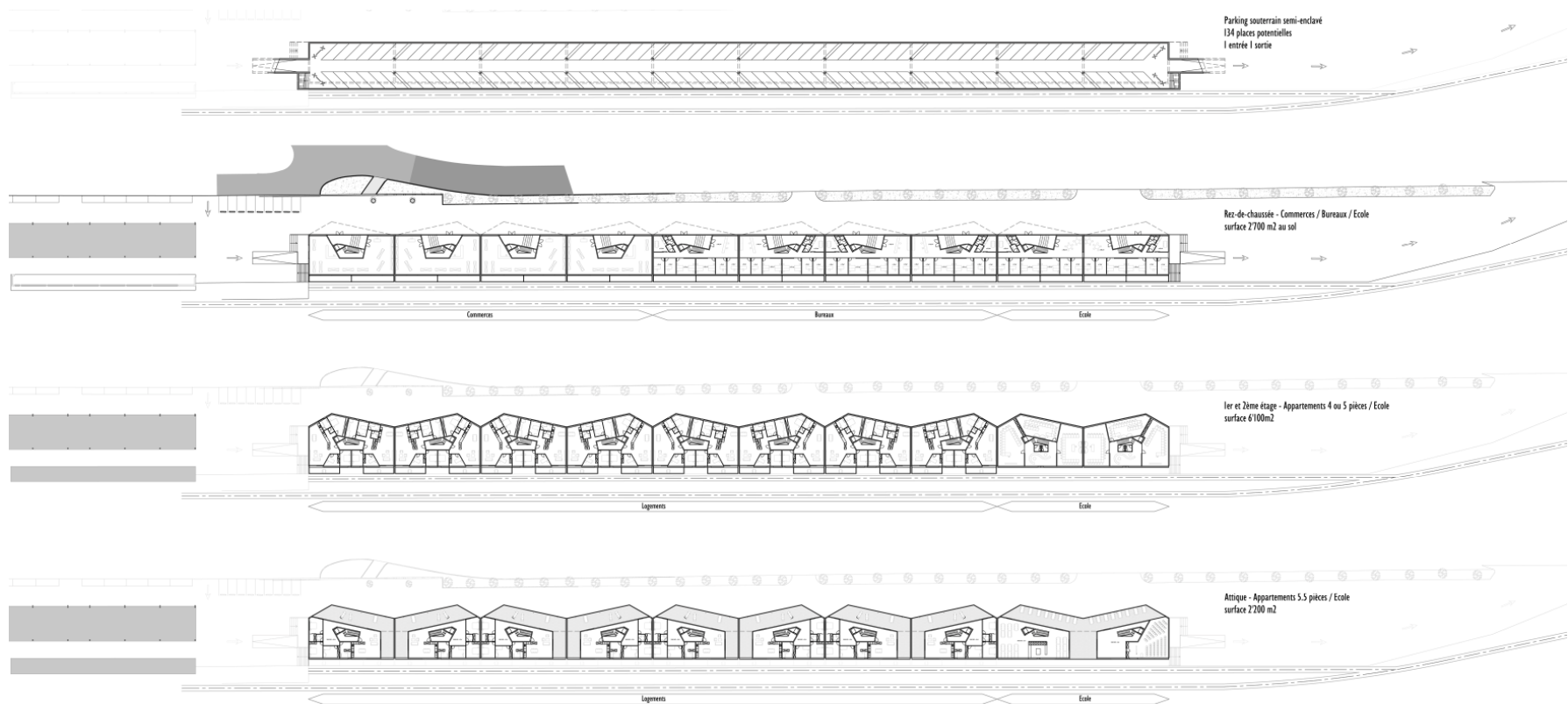
Mesure 1a/1b « Futur bâtiment Est CFF – 20'000m² »



Friches urbaines et potentiel de densification



Périmètre d'étude côté Est de la Gare CFF

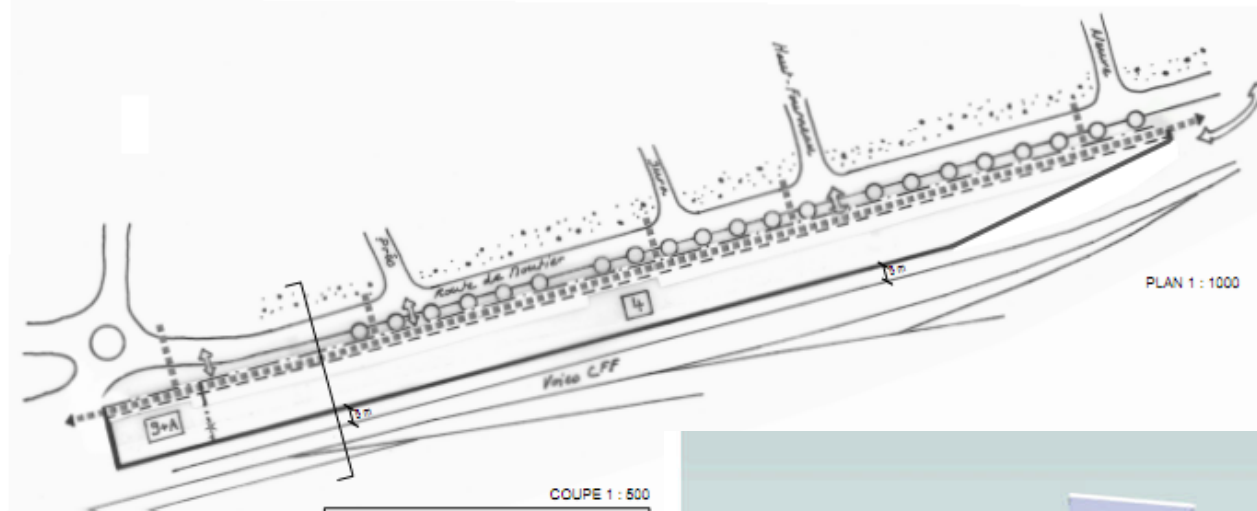


Avant-projet d'un nouveau volume à l'Est de la Gare CFF – Attestation des étages

PROJET D'AGGLOMERATION

Mesure 1a/1b « Futur bâtiment Est CFF – 20'000m² »

Adoption du cahier des charges : 2011

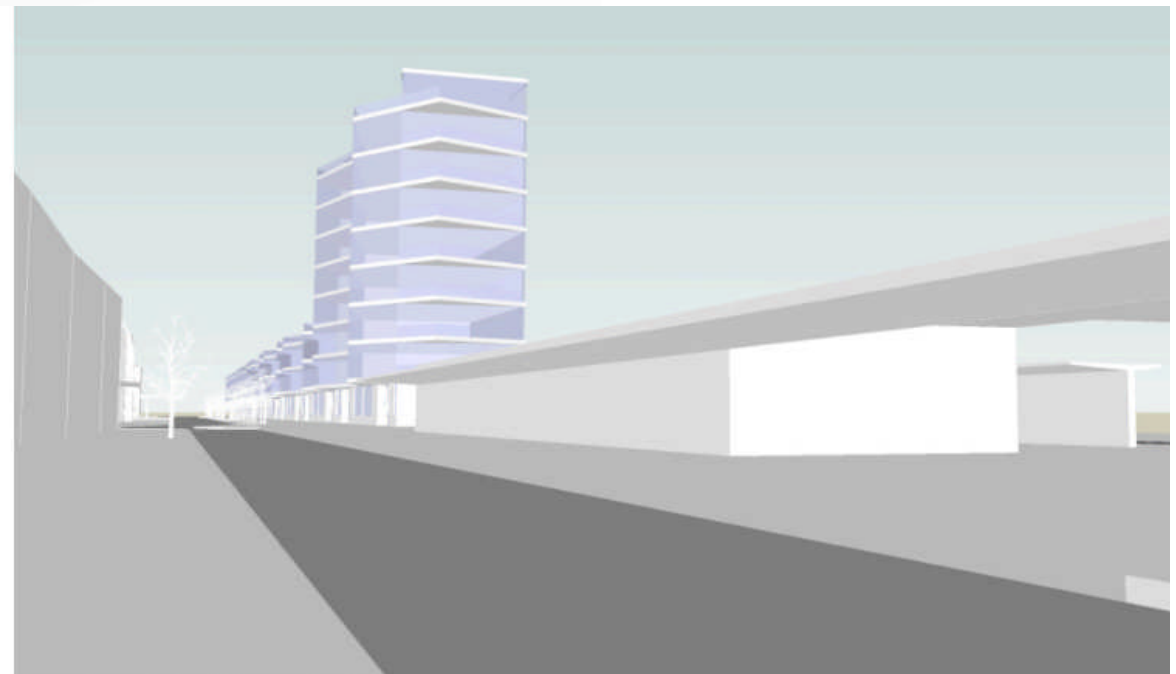
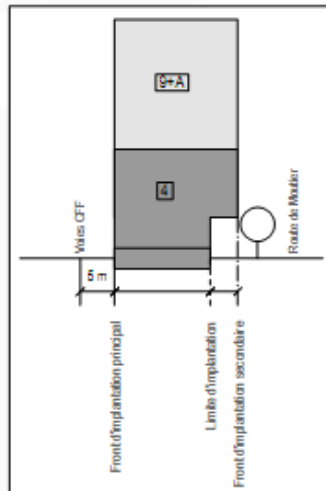


PLAN 1 : 1000

COUPE 1 : 500

Légende

- Front d'implantation principal
- - - Front d'implantation secondaire
- [] Limites d'implantation
En cas de limites d'implantation arrière, la façade ne peut en principe suivre la limite sur plus de 2/3 de sa longueur; 1/3 devra se trouver en retrait. But visé: éviter la création d'un front.
- [S+A] Hauteur: 3 niveaux + attique/comble
- /● Cheminement piéton existant/à créer
- * Localisation indicative
- ⇒ Desserte véhicules, localisation indicative
- [] Aménagement paysager de type jardin, parc, ...
- ○ Aménagement paysager de type avenue, square, ...



Vue depuis la Place de la Gare