

Delémont marée basse

Pour une Sorne tranquillisée, naturelle et accessible à tous

Des crues bientôt maîtrisées

Les ouvrages repousseront des débordements plus importants que ceux de 2007



avant mesures



après mesures

Pour réduire la fréquence des inondations de la Sorne, le lit de la rivière est élargi et approfondi.

Pour travailler à sec, des «canaux» rectangulaires, les batardeaux, permettent :

- de contenir les écoulements de la Sorne sur la moitié de la largeur du lit,
- de procéder aux travaux sur chacune de rives alternativement, sans souiller les eaux.



Estimation des coûts :
5,25 millions CHF (montant prévu au crédit global de Delémont Marée Basse)

Une prouesse technique remarquable

Cette étape comporte les travaux parmi les plus délicats de tout Delémont Marée Basse : ils ont lieu dans le lit de la Sorne, dans un cadre urbain et dense.

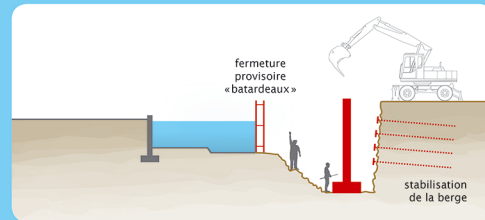
< centre ville

Bellevoie >

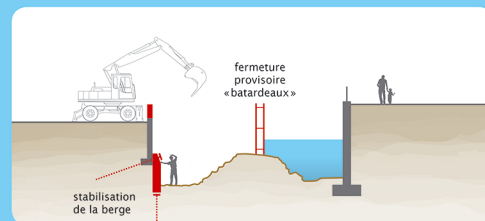
hauteur d'eau maximum, risque d'inondation !



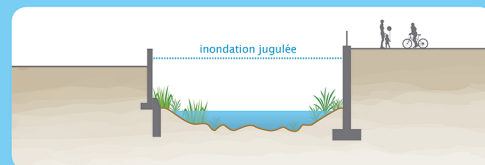
situation actuelle



chantier étape 1



chantier étape 2



situation future

Une ingénieuse solution pour travailler à sec

maître d'œuvre

financement