

EXTENSION DU COLLÈGE DE DELÉMONT

PROJET DE CONSTRUCTION

G

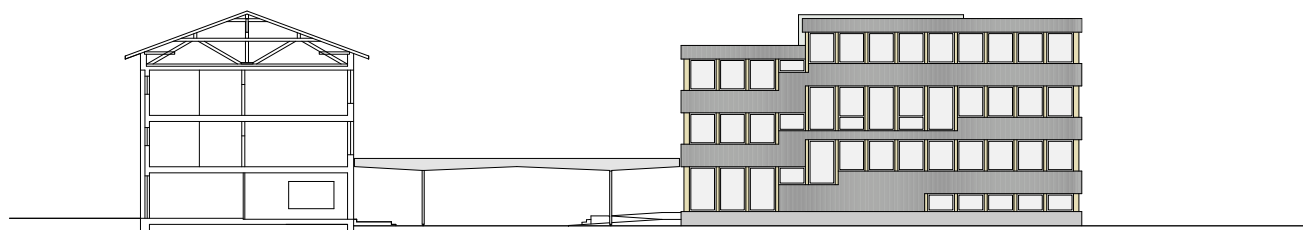
GXM ARCHITECTES SARL
DORFSTRASSE 40 / CH-8037 ZÜRICH

X

ALEXANDRA GÜBELI / YVES MILANI
DIPL. ARCH. ETH SIA

M

T +41 44 380 79 81 / F +41 44 380 79 82
INFO@GXM.CH / WWW.GXM.CH



G

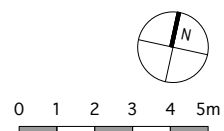
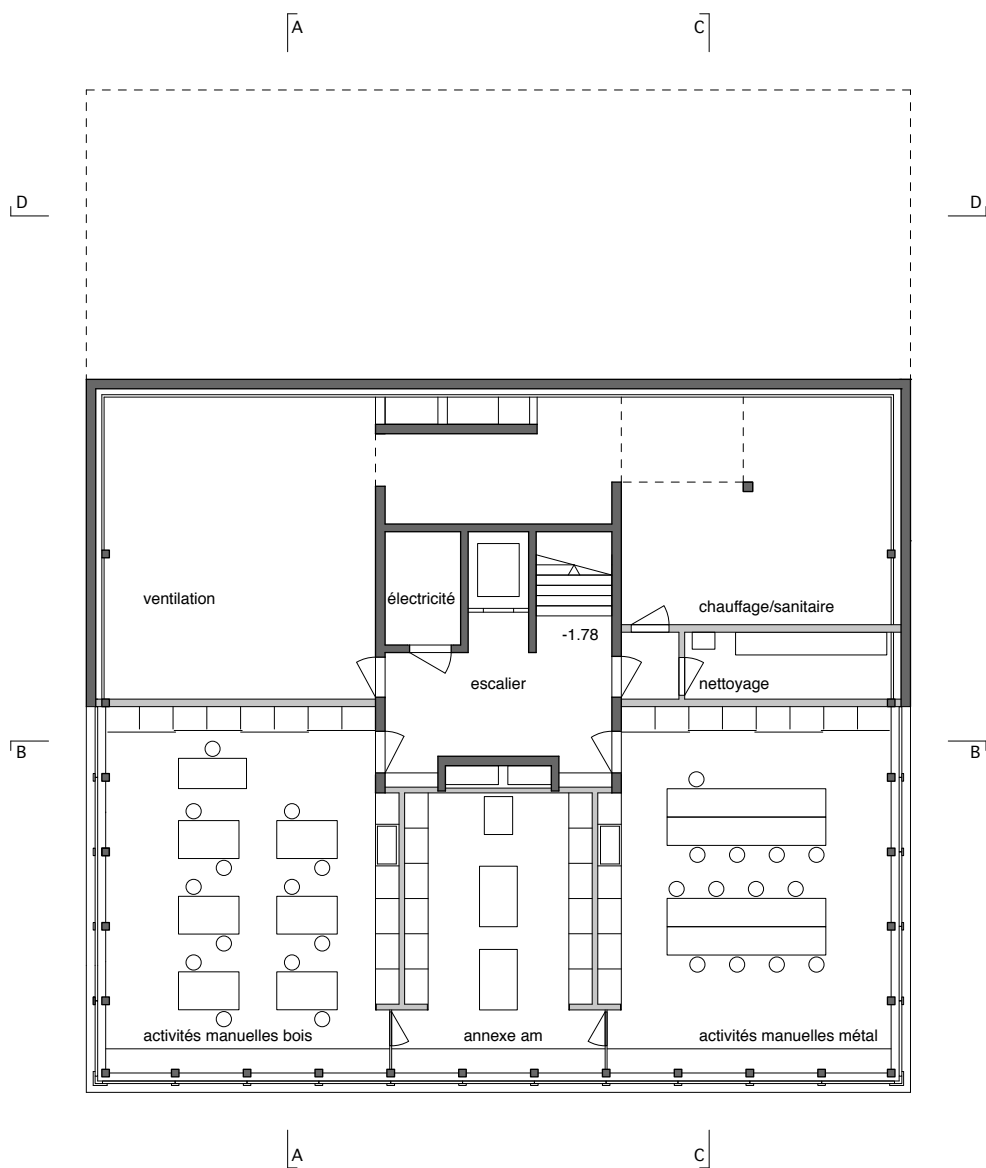
GXM ARCHITECTES SARL
DORFSTRASSE 40 / CH-8037 ZURICH

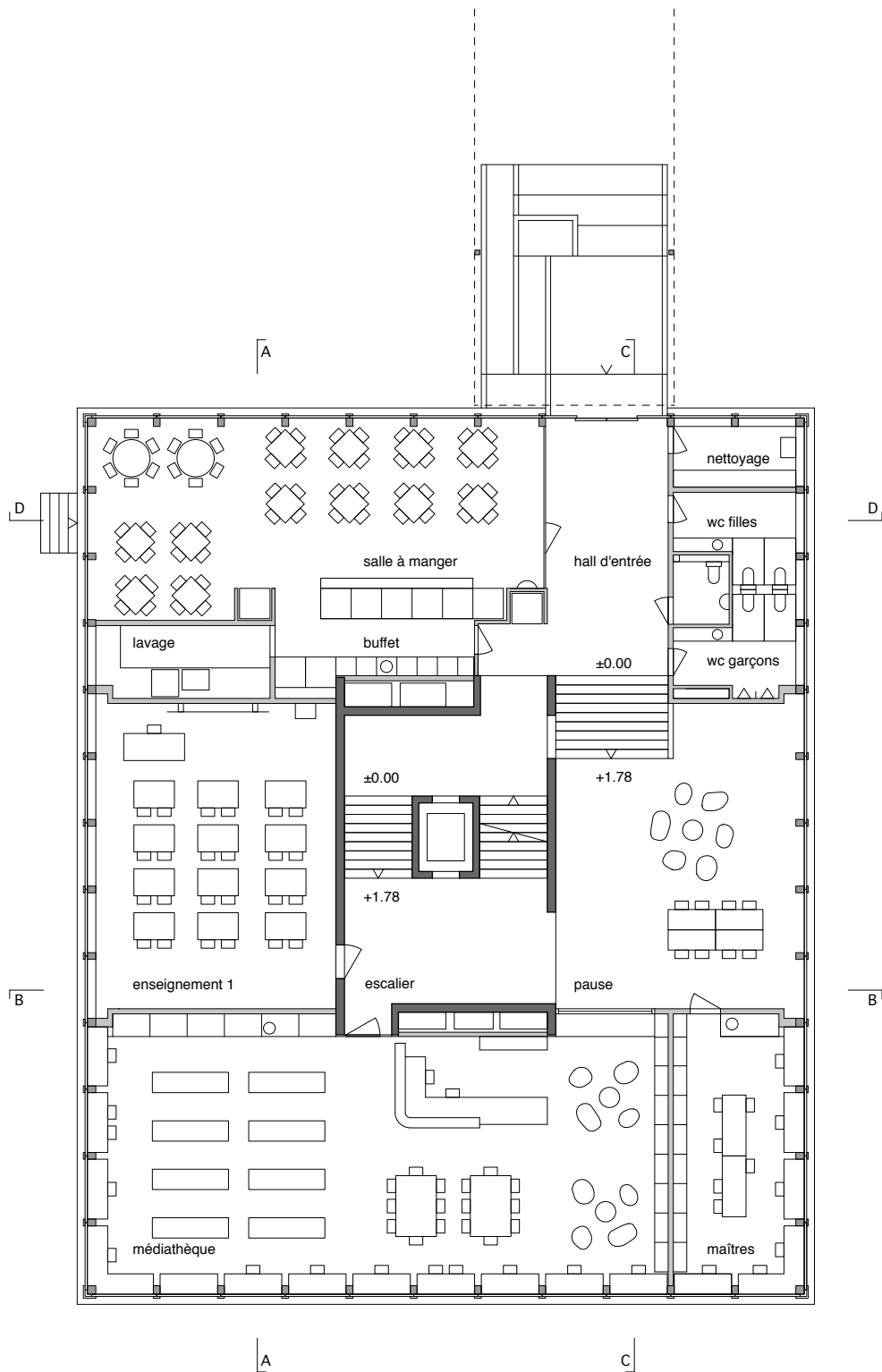
X

EXTENSION DU COLLÈGE DE DELÉMONT
PROJET DE CONSTRUCTION

M

SITUATION 1:1000 / VUE OUEST 1:500
AVRIL 2010





0 1 2 3 4 5m

G

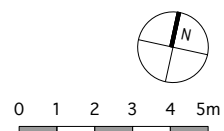
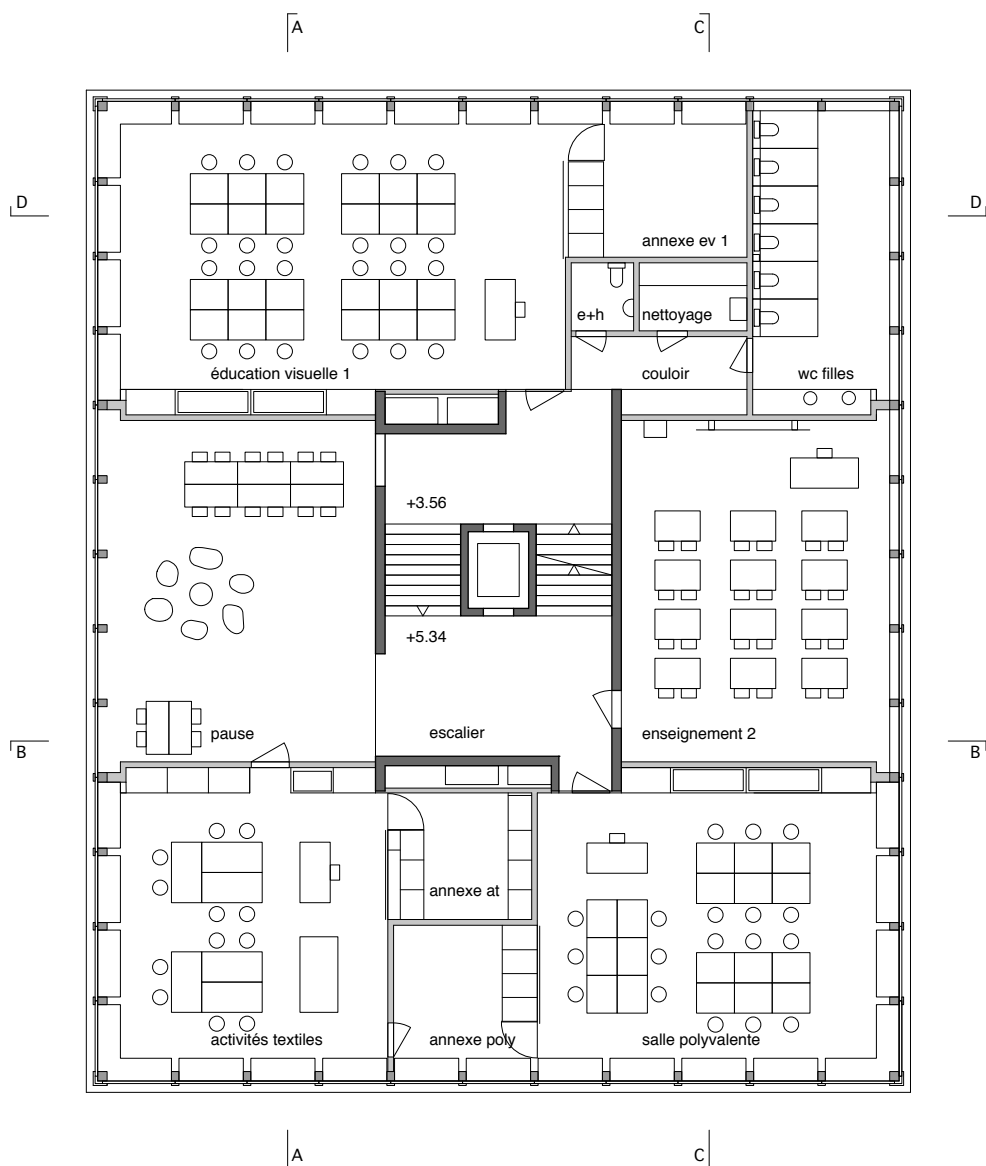
GXM ARCHITECTES SARL
DORFSTRASSE 40 / CH-8037 ZURICH

X

EXTENSION DU COLLÈGE DE DELÉMONT
PROJET DE CONSTRUCTION

M

PLAN REZ-DE-CHAUSSÉE 1:200
AVRIL 2010



G

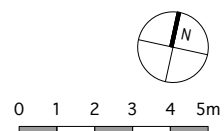
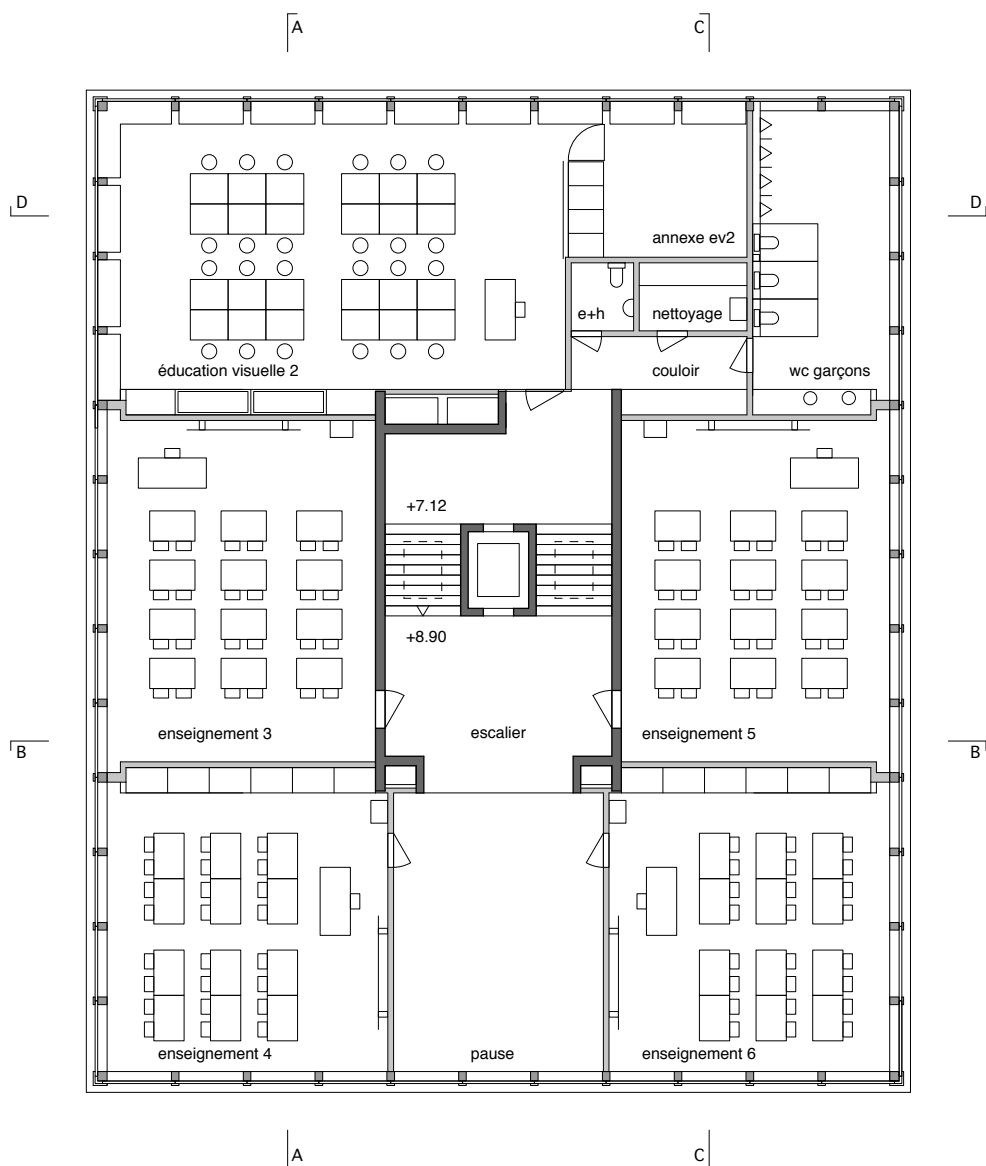
GXM ARCHITECTES SARL
DORFSTRASSE 40 / CH-8037 ZURICH

X

EXTENSION DU COLLÈGE DE DELÉMONT
PROJET DE CONSTRUCTION

M

PLAN 1er ÉTAGE 1:200
AVRIL 2010



G

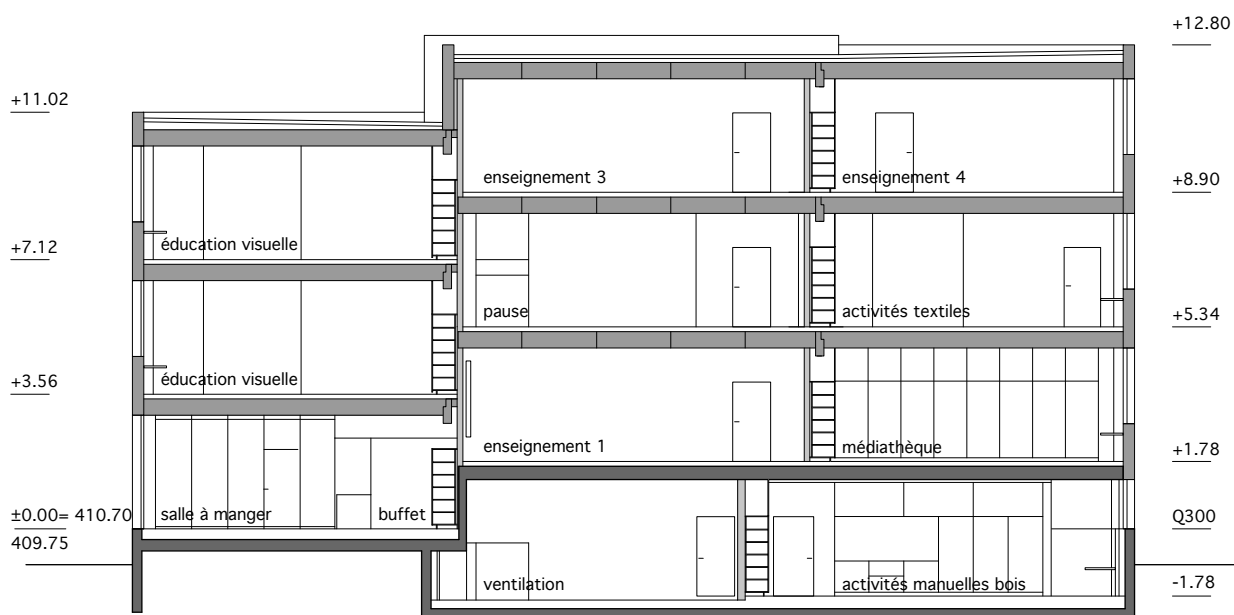
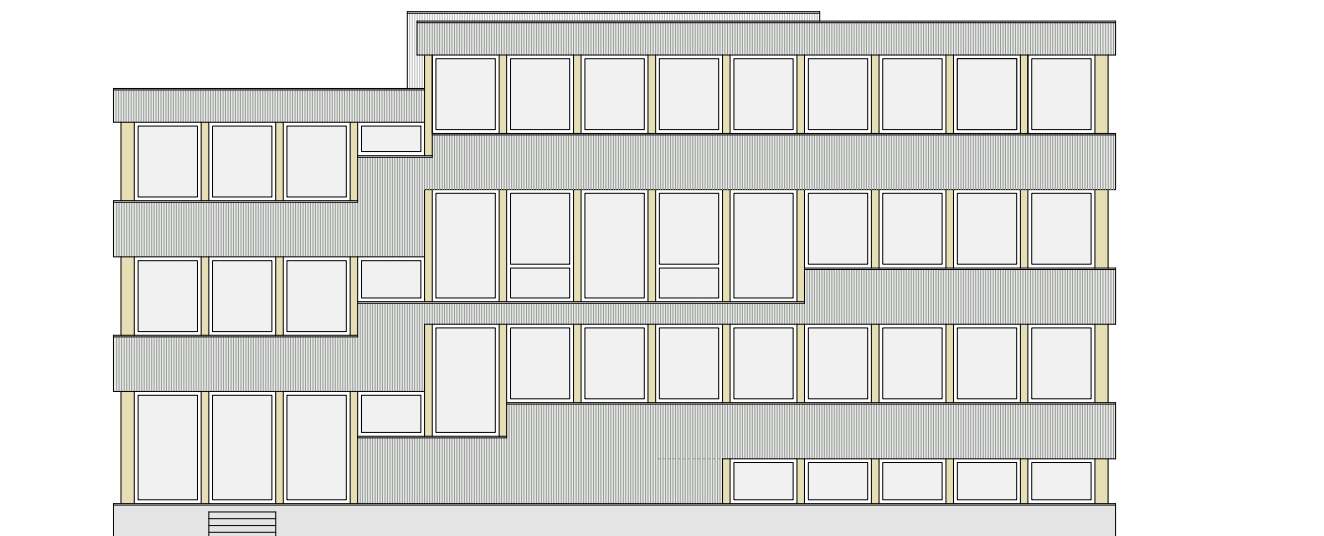
GXM ARCHITECTES SARL
DORFSTRASSE 40 / CH-8037 ZURICH

X

EXTENSION DU COLLÈGE DE DELÉMONT
PROJET DE CONSTRUCTION

M

PLAN 2ème ÉTAGE 1:200
AVRIL 2010



0 1 2 3 4 5m

G

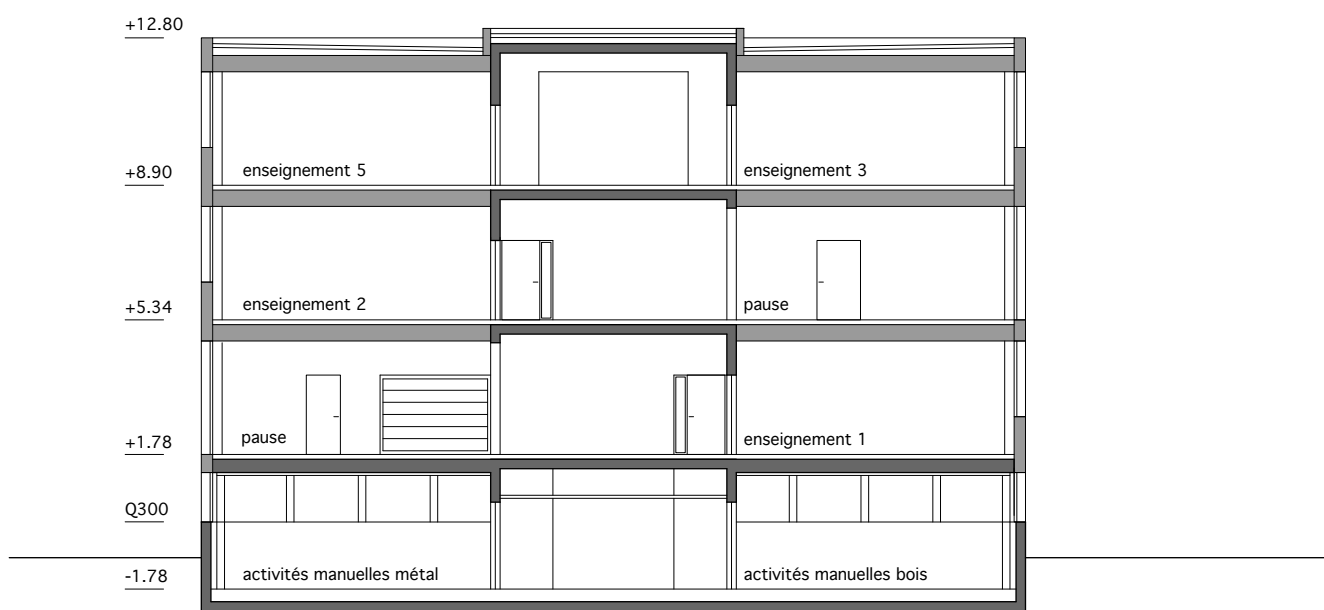
GXM ARCHITECTES SARL
DORFSTRASSE 40 / CH-8037 ZURICH

X

EXTENSION DU COLLÈGE DE DELÉMONT
PROJET DE CONSTRUCTION

M

FACADE OUEST & COUPE A 1:200
AVRIL 2010



G

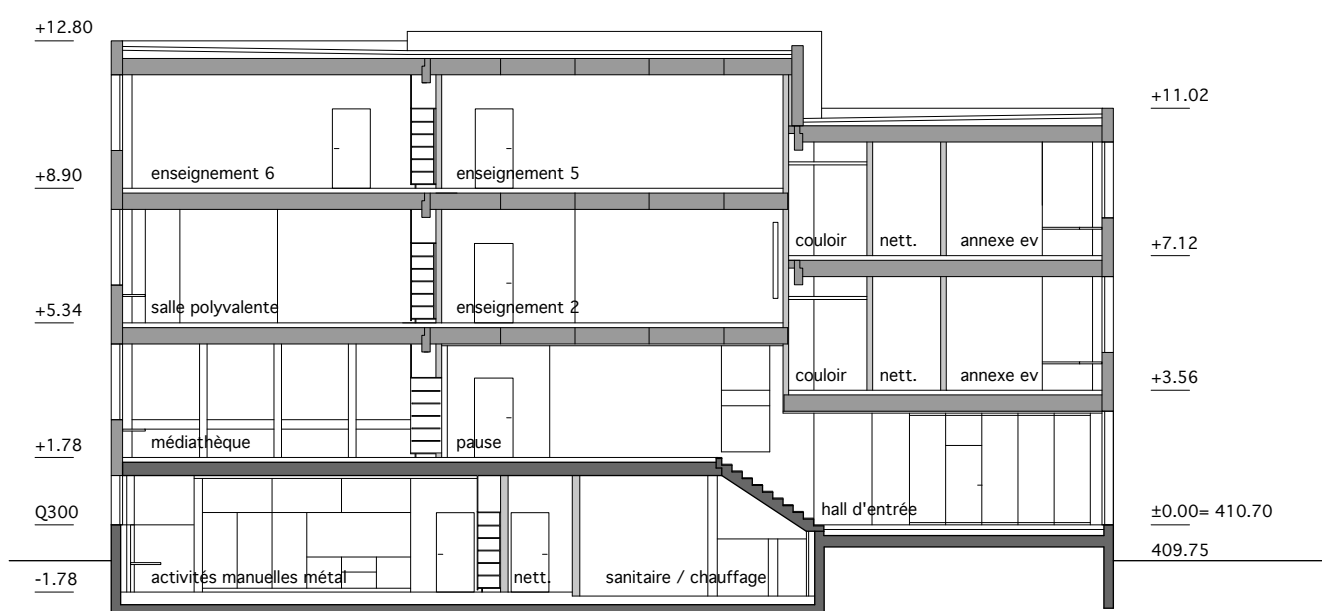
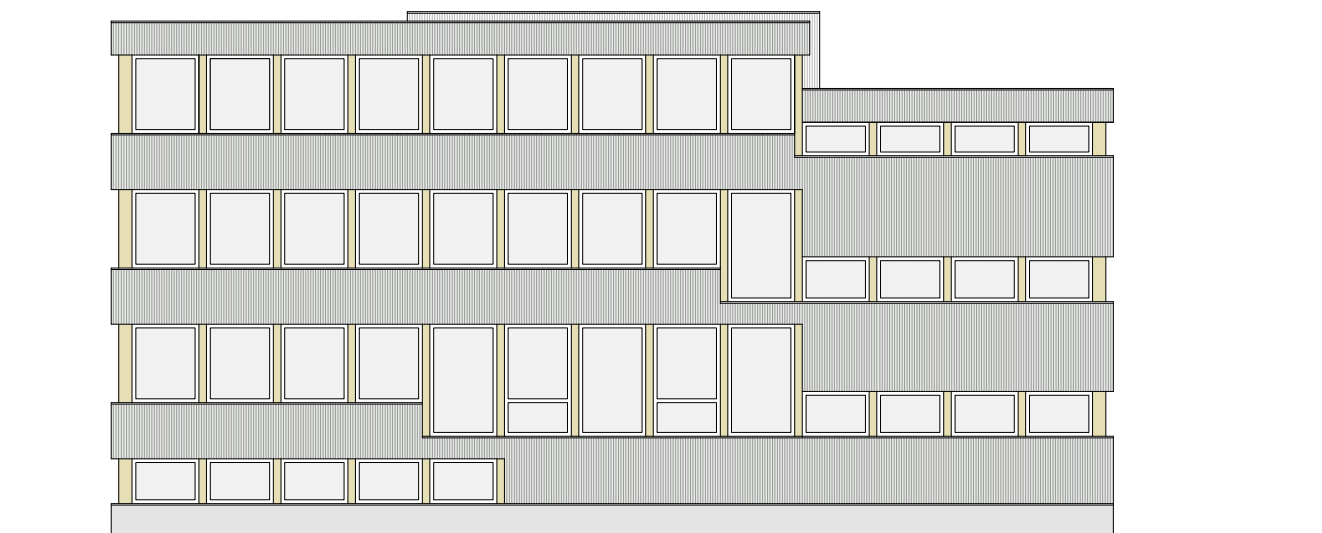
GXM ARCHITECTES SARL
DORFSTRASSE 40 / CH-8037 ZURICH

X

EXTENSION DU COLLÈGE DE DELÉMONT
PROJET DE CONSTRUCTION

M

FACADE NORD & COUPE B 1:200
AVRIL 2010



0 1 2 3 4 5m

G

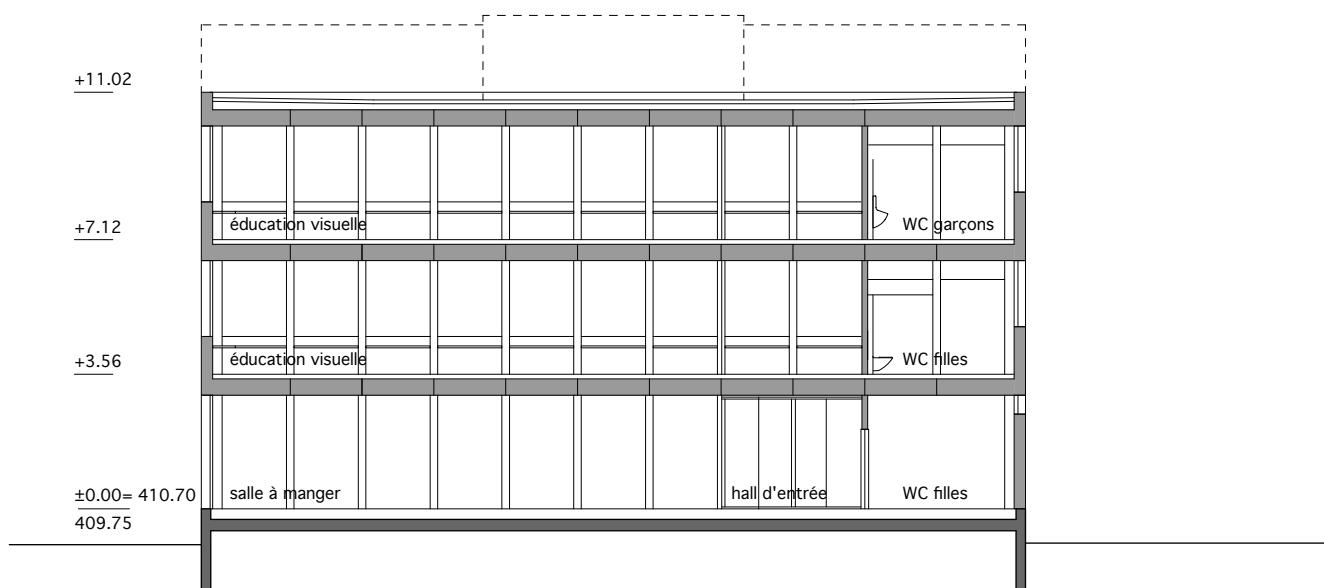
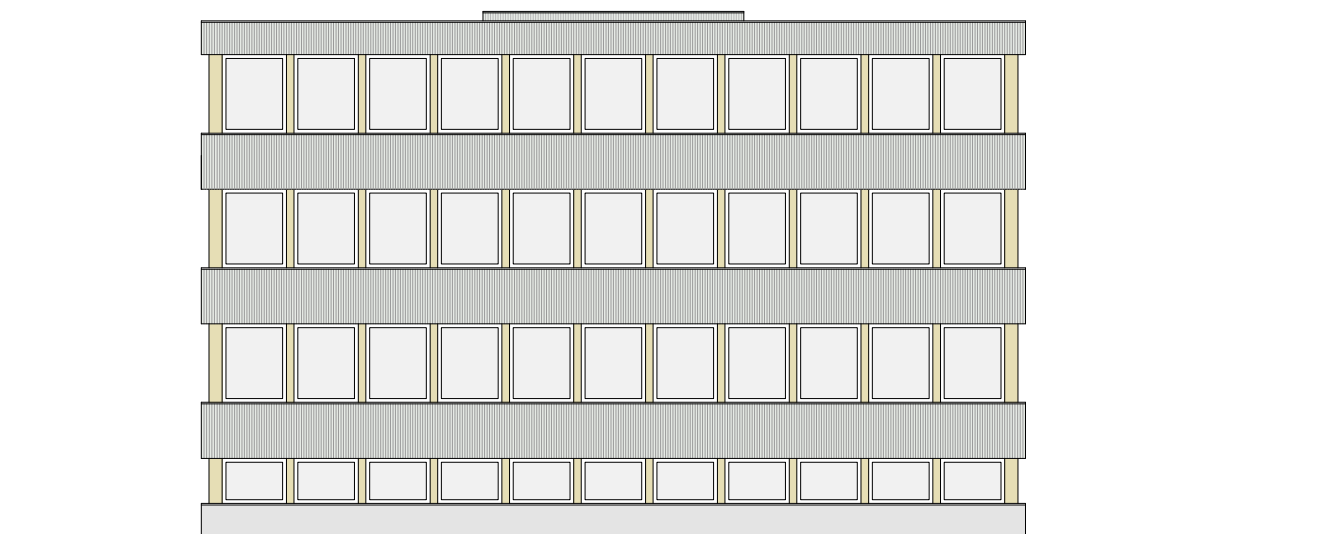
GXM ARCHITECTES SARL
DORFSTRASSE 40 / CH-8037 ZURICH

X

EXTENSION DU COLLÈGE DE DELÉMONT
PROJET DE CONSTRUCTION

M

FACADE EST & COUPE C 1:200
AVRIL 2010



0 1 2 3 4 5m

G

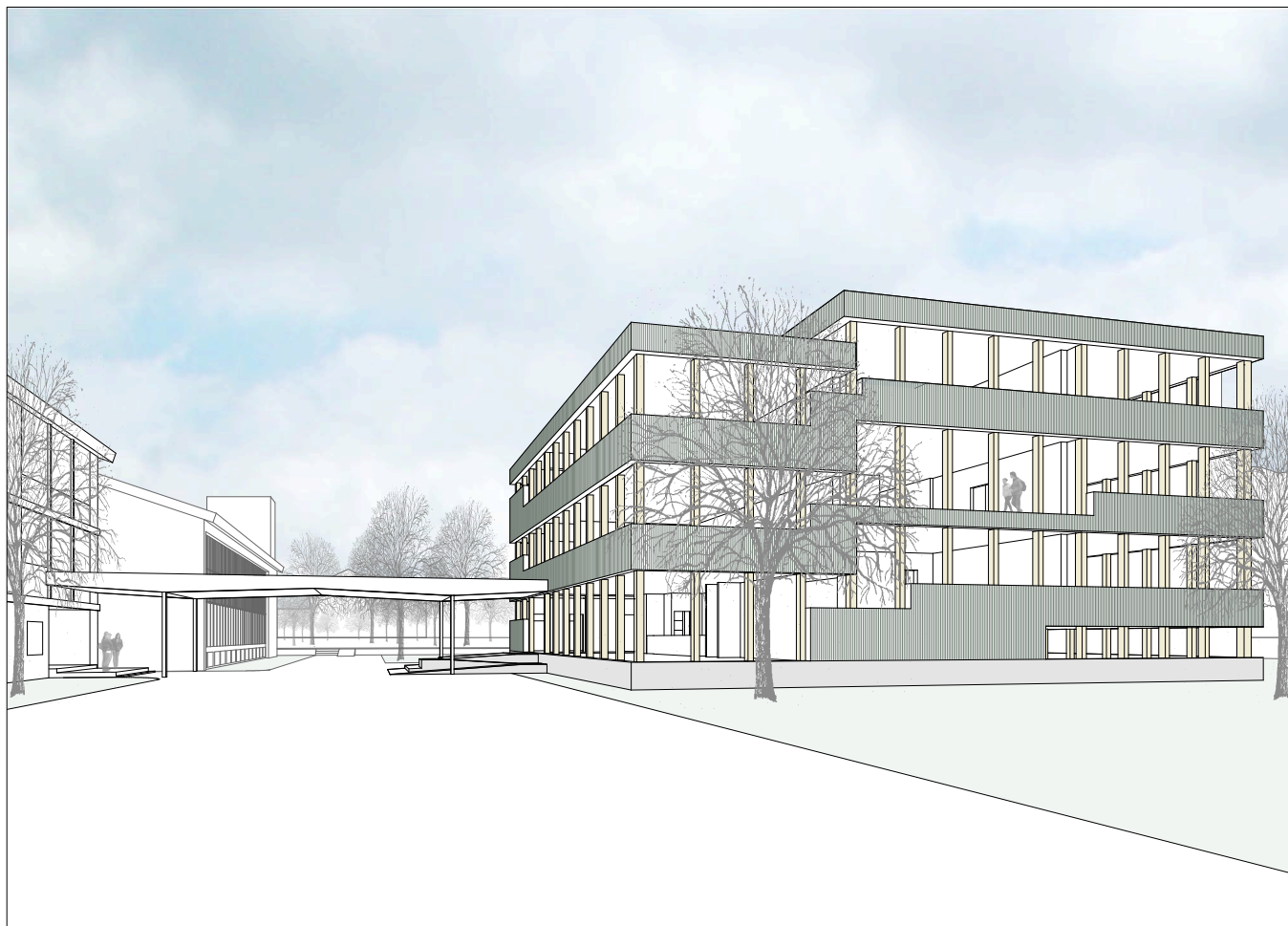
GXM ARCHITECTES SARL
DORFSTRASSE 40 / CH-8037 ZURICH

X

EXTENSION DU COLLÈGE DE DELÉMONT
PROJET DE CONSTRUCTION

M

FACADE SUD & COUPE D 1:200
AVRIL 2010



G

GXM ARCHITECTES SARL
DORFSTRASSE 40 / CH-8037 ZÜRICH

X

EXTENSION DU COLLÈGE DE DELÉMONT
PROJET DE CONSTRUCTION

M

PERSPECTIVE OUEST
AVRIL 2010



G

GXM ARCHITECTES SARL
DORFSTRASSE 40 / CH-8037 ZÜRICH

X

EXTENSION DU COLLÈGE DE DELÉMONT
PROJET DE CONSTRUCTION

M

PERSPECTIVE EST
AVRIL 2010



G

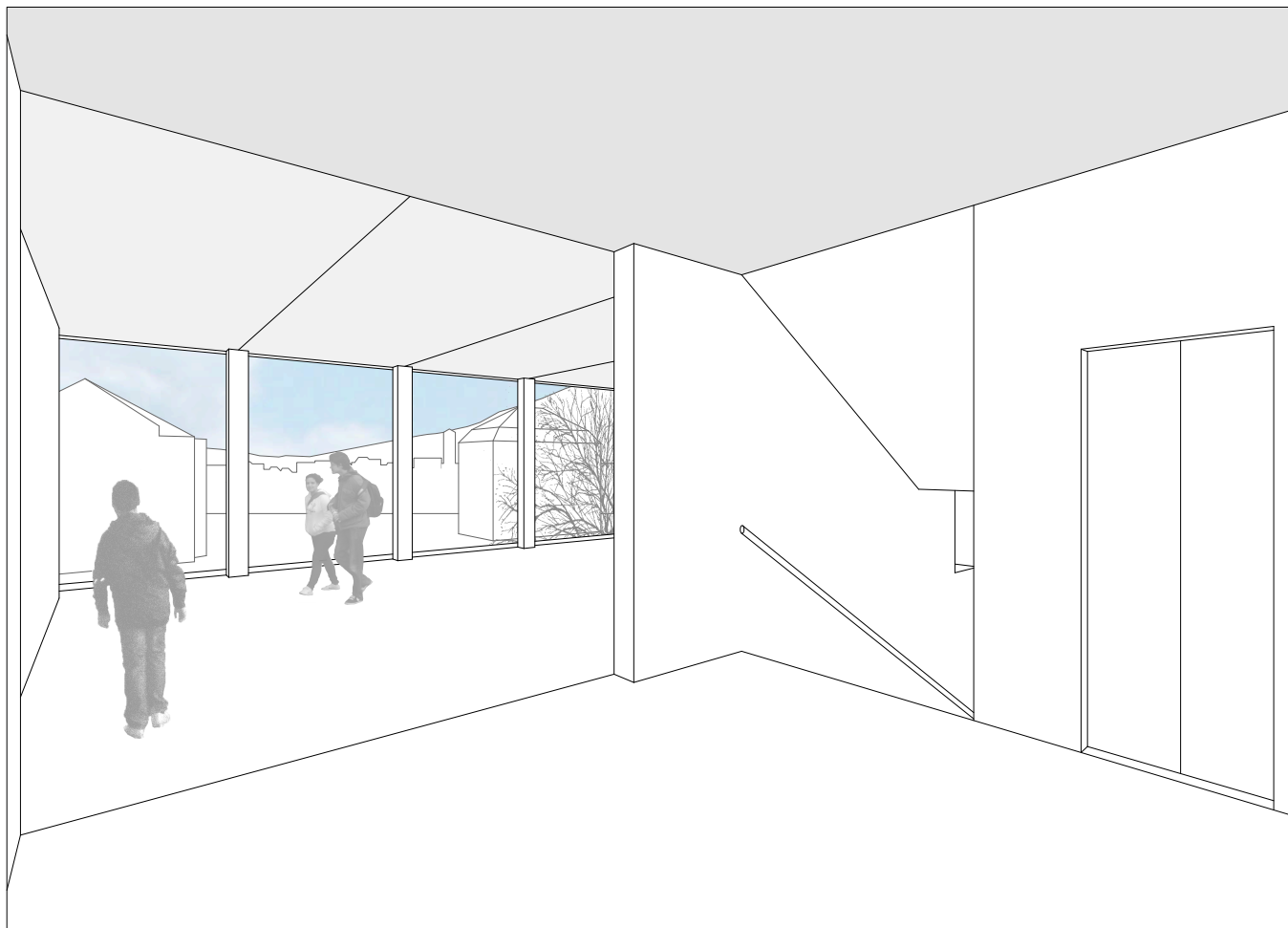
GXM ARCHITECTES SARL
DORFSTRASSE 40 / CH-8037 ZÜRICH

X

EXTENSION DU COLLÈGE DE DELÉMONT
PROJET DE CONSTRUCTION

M

PERSPECTIVE ENTRÉE
AVRIL 2010



G

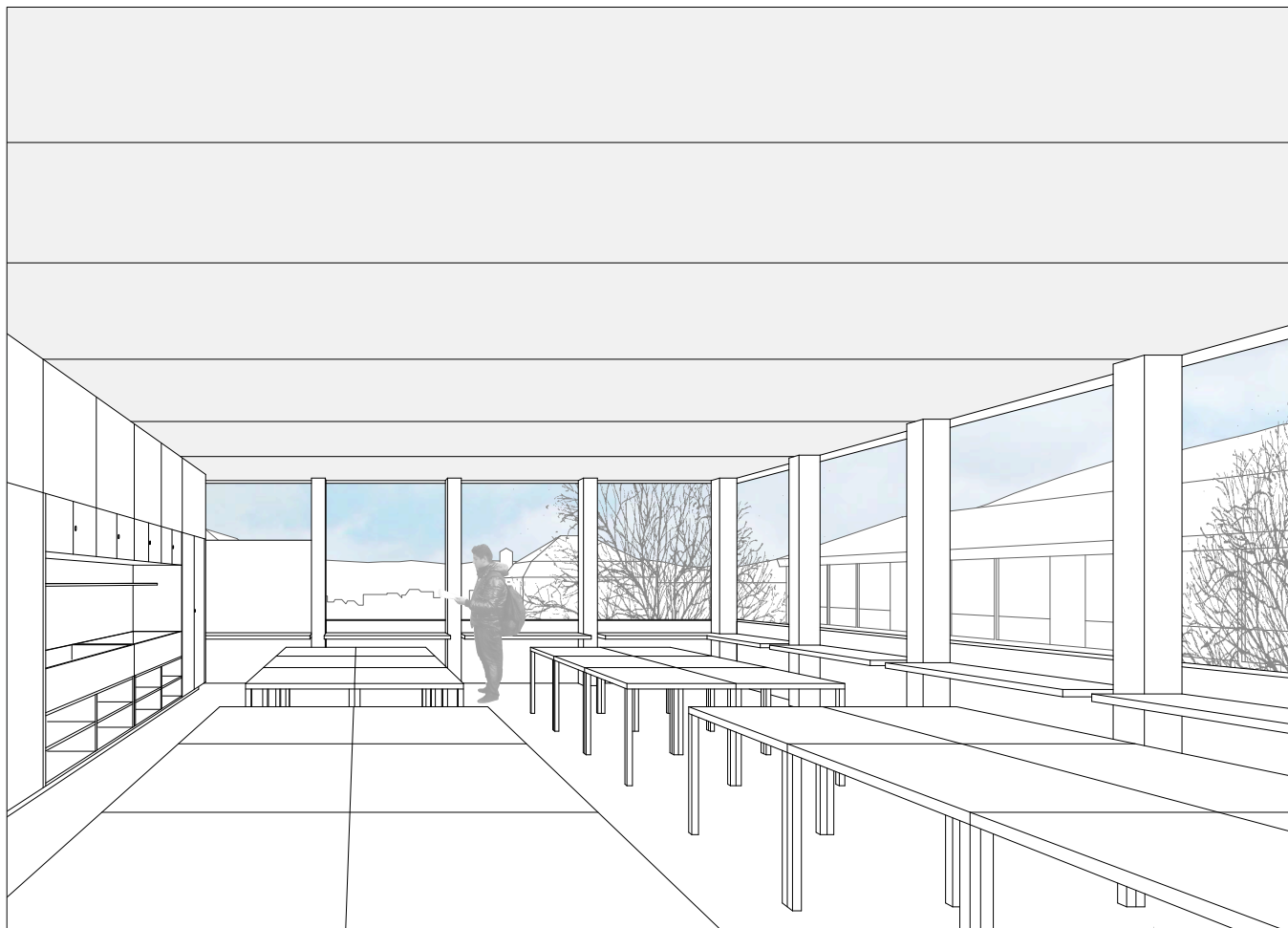
GXM ARCHITECTES SARL
DORFSTRASSE 40 / CH-8037 ZÜRICH

X

EXTENSION DU COLLÈGE DE DELÉMONT
PROJET DE CONSTRUCTION

M

PERSPECTIVE PAUSE
AVRIL 2010



G

GXM ARCHITECTES SARL
DORFSTRASSE 40 / CH-8037 ZÜRICH

X

EXTENSION DU COLLÈGE DE DELÉMONT
PROJET DE CONSTRUCTION

M

PERSPECTIVE CLASSE
AVRIL 2010