



QUARTIER GARE SUD PRÉSENTATION DE LA DÉMARCHE OPL®

Gabriella Baranyi – gabriella.baranyi@bg-21.com

www.bg-21.com

■ INGENIOUS SOLUTIONS

LE LABEL OPL®

- One Planet Living = Vivre en utilisant des ressources d'une seule planète
- Initiative du WWF
- Approche holistique
- Respect des 10 principes OPL →
- Méthodologie suisse développée par WWF Suisse et Implenia
- 3 projets pilotes en Suisse:
 - Gruvatiez – Orbe
 - Ancienne Papeterie – Marly
 - Green Village – Gd-Saconnex



One
planet
living®

UNE VISION PORTÉE PAR DES VALEURS FORTES

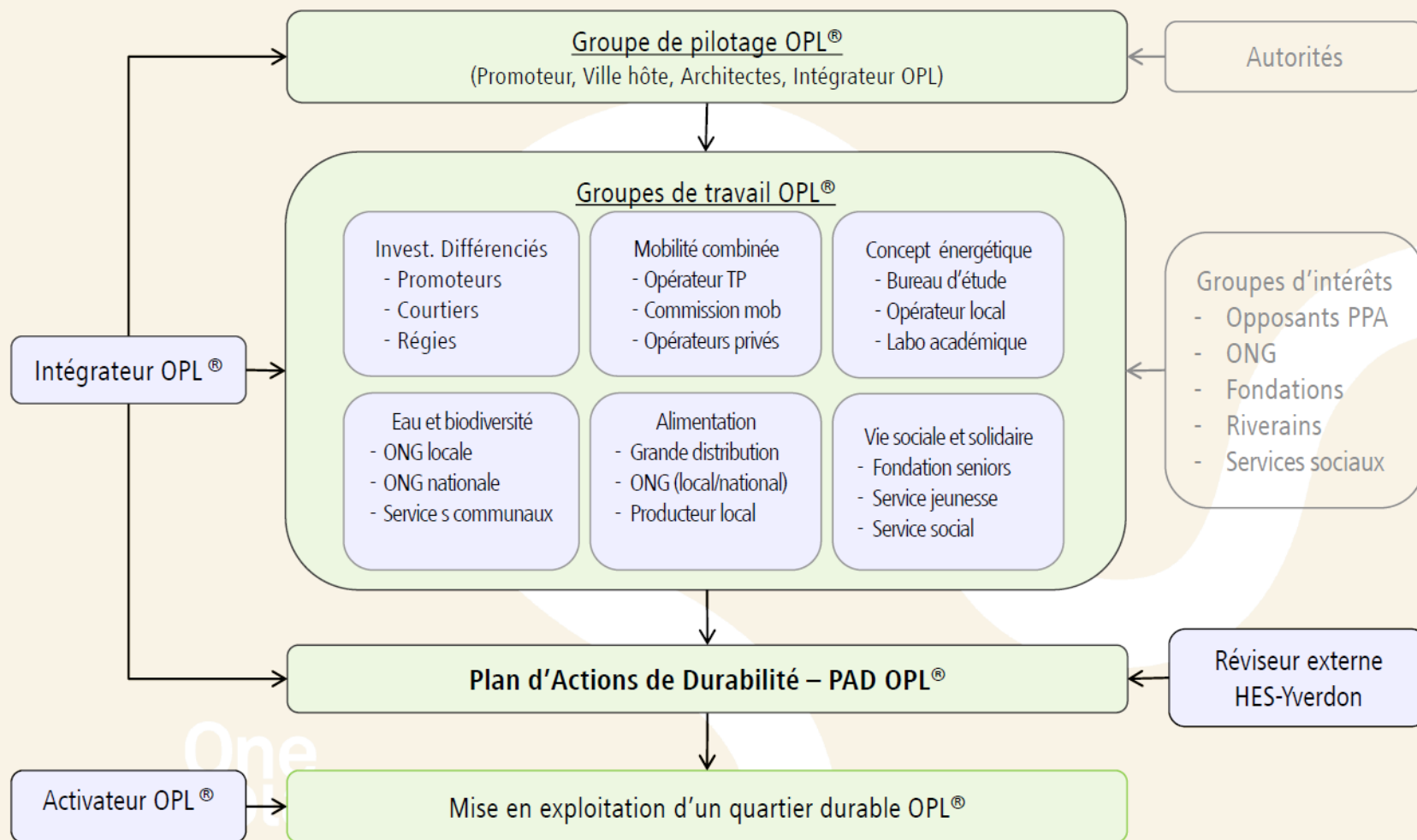
- **Holistique:** Couvre un large spectre de thématiques de manière équilibrée
- **Ambitieuse:** Impose des objectifs mesurables élevés
- **Dynamique:** Évalue en toutes phases de développement de quartier (planification, réalisation, exploitation)
- **Systémique:** Appliquée aux quartiers et requiert une mixité fonctionnelle
- **Intégrative:** Revendique une gouvernance multi-partite tout au long de la vie de quartier



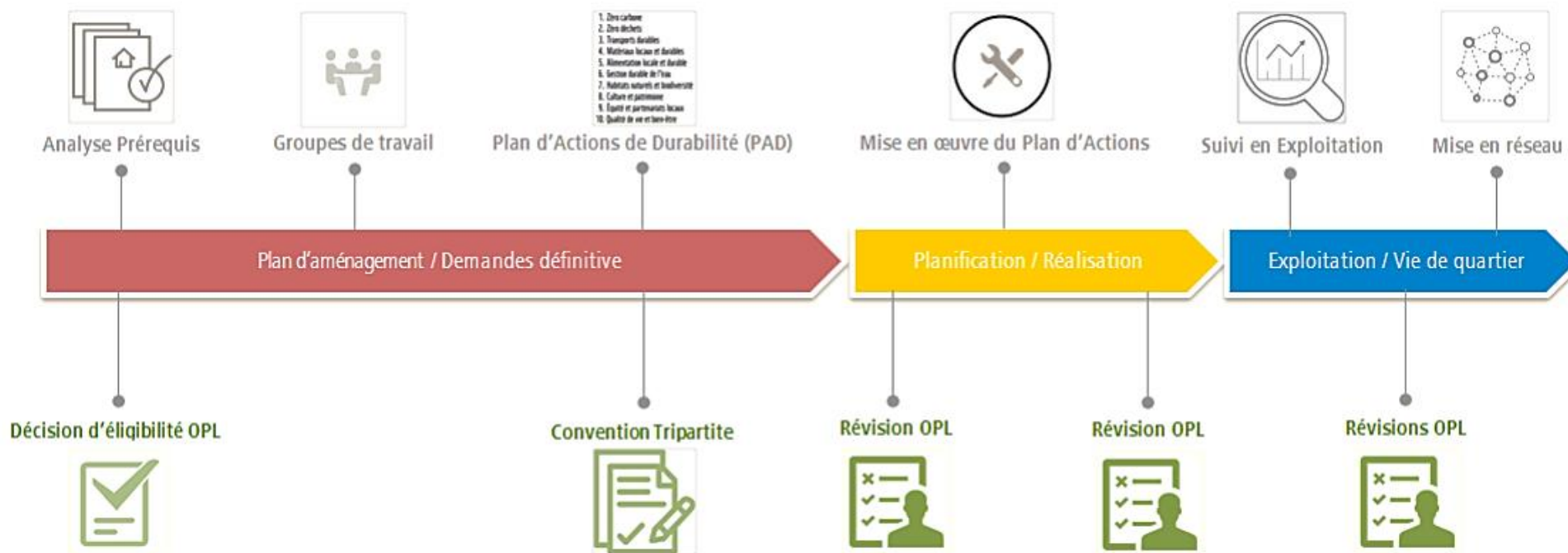
INDICATEURS LIÉS AUX 10 PRINCIPES

Descriptif	Indicateurs de performance		Indicateurs de qualité		Cahiers techniques
1. Zéro carbone					
Maitrise demande énergétique (énergie primaire)	< 7300	kWh/pers.an	> 15	% prod. renouvelable in situ	SIA* 2040, 2039, 2032
Maitrise des émissions totales de CO ₂	< 1300	kgCO ₂ /pers.an	< 6	kgCO ₂ /m ² .an en expl.	SIA 2040, 2039, 2032
Limitation du gaspillage de ressources	> 30	% rend. éxerg.	> 50	% élect. verte certifiée	Méthode EPFL (Maréchal)
2. Zéro déchets					
Limitation des matériaux d'excavation	< 1,2	m ³ excavés/m ² bâti	25	km _{max} aux exutoires	SIA 112/1
Limitation des déchets en réalisation	< 4	kg/m ³ SIA 416	100	% déchets spéciaux traités	SIA 430
Limitation des déchets en exploitation (déchets ménagers)	< 220	kg/hab an (non valorisés)	70	% revalorisés/recyclés	Directives Association
3. Transports durables					
Transports publics (TP) et mobilité douce (MD) et combinée	> 30	% part modale MD (mvts/jour)	60	% abonnements TP disponibles	SIA 2039
Transports individuels motorisés (TIM)	< 40	% part modale TIM	60	% propulsion propre	SIA 2039
Equipements et Services de logistique urbaine	0,3	m ² /lgmt (place logistique)	100	% MD et électrique (zéro CO ₂ .)	Directives Association
4. Matériaux locaux et durables					
Bétons recyclés ou graves valorisées sur site	50	% admissibles	40	km max aux pourvoyeurs	Ecomat
Matériaux durables	80	% admissibles	100	% traçabilité	Ecobau
Respect de l'environnement local	5	exigences qualité	100	% respect	SGNI*
5. Alimentation locale et durable					
Alimentation locale (denrées distribuées in situ)	80	% suisse	40	% local (VD)	Directives Association
Qualité alimentaire (labels recommandés WWF)	15	% labels [®]	0	% produits « à éviter »	Guide Online WWF
Production alimentaire de proximité	40	kg/hab an ACP	0	% phytosanitaires	Directives Association
6. Gestion durable de l'eau					
Consommation d'eau du réseau (ménages et commerces)	< 100	lts/pers jour	< 5%	% pertes réseau	SIA 2026
Gestion des eaux à ciel ouvert	> 90	% à ciel ouvert	> 40	% surf. roulante perméable	Directives Association
Bonne gestion des effluents	100	% traitement	< 1	sinistres/an	Directives Association
7. Habitats naturels et biodiversité					
Connexions naturelles (traversantes)	1	connexion	3	milieux de substitution	Directives Association
Biodiversité dans les aménagements extérieurs	20	% surfaces de parcelle	5	milieux de substitution	Directives Association
Surfaces perméables (ou de rétention)	70	% périmètre de quartier	45	% pleine terre	Directives Association
8. Culture et patrimoine					
Préservation du patrimoine (bâti, naturel, culturel)	3	inventaires pré-projet	n	traces significatives du passé	ISOS, IFP, IVS
Promotion de l'art et de la culture	n	éléments distinctifs	-	culture locale	-
Vie socioculturelle de quartier	1	activation	-	gouvernance participative	-
9. Equité et partenariats locaux					
Mixité sociale (part de logements sociaux)	25	% logements sociaux/coop	5	% logements subventionnés	Directives Association
Investissements différenciés (Life Cycle Cost)	3	périmètres d'investissement	1	compte de gestion service	Directives Association
Mixité fonctionnelle (création d'emploi)	0.15	emplois/habitant	100	% respect conventions sociales	Directives Association
10. Qualité de vie et bien-être					
Hygiène et confort	100	% conformité	>90	% satisfaction usagers	SIA 180
Accessibilité (construction sans obstacle)	100	% conformité	>90	% satisfaction usagers	SIA 500
Santé (projet sans toxiques)	100	% conformité	>90	% satisfaction usagers	GI*, Minergie-ECO

Mise en œuvre d'un organigramme OPL®



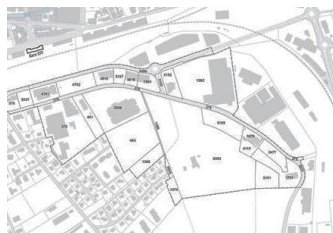
DÉROULEMENT DU PROCESSUS OPL®



LA DÉMARCHE OPL®

1^{ÈRE} ÉTAPE: ANALYSE DES 5 PRÉREQUIS

1. Zone de planification urbaine



2. Axe prioritaire de transports publics



3. Densité urbaine



4. Mixité du programme



5. Enjeux écologiques prioritaires



DÉMARCHE PARTICIPATIVE - GROUPES DE TRAVAIL

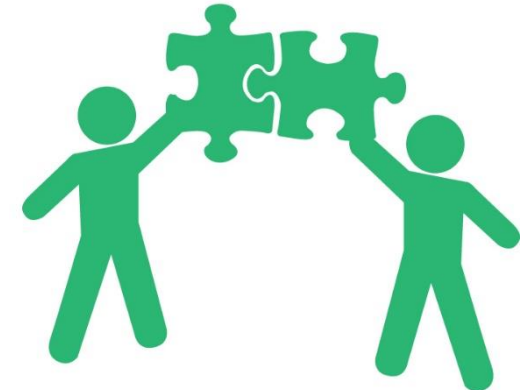
But

Définition d'un Plan d'Action Durabilité (PAD), menant au respect des indicateurs. Le PAD est signé et annexé à la convention tripartite.

Processus

Constitution de 6 groupes de travail, sur l'initiative de l'intégrateur OPL, dans les domaines suivants:

- Investissements différenciés
- Concept énergétique Zéro Carbone
- Mobilité combinée et logistique urbaine
- Biodiversité et gestion des eaux pérennes
- Alimentation locale et durable
- Vie sociale et solidaire



Participants

- 3 à 4 spécialistes par GT
- MO ou son représentant
- Event. autorités communales, membre du comité de pilotage OPL, autres

L'ASSOCIATION SUISSE POUR DES QUARTIERS DURABLES

- **L'association propose, via une certification continue, un cadre opérationnel solide de solutions, de processus et d'objectifs mesurables et évalués (partenariat pour les révisions de performances avec les HES-SO), pour contribuer à la transition nécessaire vers une vie urbaine durable.**
- **L'association vise à transformer la pratique financière pour trouver les moyens de soutenir la transition en s'engageant avec les acteurs concernés et en fournissant de nouveaux modèles d'investissement (investissements différenciés).**
- **Pour maintenir la dynamique de la transition vers une nouvelle pratique à long terme en matière de développement et de vie urbaine, l'association s'engage à favoriser l'apprentissage commun et l'innovation au sein d'un réseau croissant d'acteurs et de parties prenantes**

L'ASSOCIATION SUISSE POUR DES QUARTIERS DURABLES

- Membres fondateurs Honoraires
(garants des directives opérationnelles)



- Développeurs et Investisseurs



- Collectivités Publique



Ville du Grand-Saconnex



- Associations d'usagers et
Coopératives d'habitants



- Professionnels et Mandataires



MERCI POUR VOTRE ATTENTION!

