



**urbaplan**

# **DEVELOPPEMENT DU SECTEUR GARE SUD**

## **SEANCE D'INFORMATION PUBLIQUE**

4 mars 2020





Delémont  
european energy award



**DELEMONT  
PRIX WAKKER 2006**



**HOCH  
PART  
ERRE** DISTINCTION  
2018

# Développement du secteur Gare Sud de Delémont

Information publique du 4 mars 2020

## INTRODUCTION

Ernest Borruat, conseiller communal UETP

Hubert Jaquier, chef du Service UETP, urbaniste communal FSU/SIA

Céline Wermeille, urbaniste communale adjointe

Déroulement	Heure	Durée
<b>Visite commentée du site de la SAFED et du Comptoir</b> Rendez-vous à 17h15 à la sortie sud du passage sous-voies, puis déplacement jusqu'à l'auditoire du Campus Avenir	17h15	75'
<b>Mot d'introduction</b> (Ernest Borruat et Hubert Jaquier) Présentation générale de la démarche et des objectifs de la soirée	18h30	10'
<b>Présentation de la démarche et des principaux enjeux</b> (Pierre-Alain Pavillon et Bruno Maréchal - urbaplan)	18h40	45'
<b>Discussion en plénum</b> Par thématiques et principaux enjeux	19h25	60'
<b>Fin de la séance</b> Inscriptions au groupe d'accompagnement	20h30	30'

# DÉVELOPPEMENT DU SECTEUR GARE SUD

## **Objectifs de la soirée**

- Première séance d'information générale ouverte à l'ensemble de la population
- Constitution du groupe d'accompagnement qui suivra tout le processus
- Premier échange qui permettra d'obtenir des informations pouvant servir à établir le programme du concours à venir
- Prémices d'une démarche de planification territoriale qui durera deux ans environ – rien de concret ne sera décidé ce soir ou dans les prochains mois, il s'agit de poser un cadre à ce stade
- Pas de discussions par groupe contrairement à ce qui est indiqué dans le programme, mais discussion en plenum
- But que chacun ait le même niveau d'information



# DÉVELOPPEMENT DU SECTEUR GARE SUD

## **Initiation du projet**

- Secteur de développement stratégique retenu dans le Plan directeur cantonal et dans les planifications communales
- Potentiel de développement très important : espaces libres ou à reconvertir – plus de 100'000 m<sup>2</sup>
- Excellente accessibilité : proximité directe avec la gare de Delémont et la RDU
- Maîtrise foncière d'une bonne partie des terrains par la Municipalité
- Pour répondre à des besoins en équipements publics principalement
- Nécessité de mettre en place une démarche participative et un concours au vu des enjeux

# DÉVELOPPEMENT DU SECTEUR GARE SUD

## **Une démarche novatrice engagée avec le Regional Lab et le Canton du Jura**

- Initiation des démarches avec le Canton du Jura (SECO) et le Regional Lab
- Groupe d'étude de Regiosuisse (lié au SECO) rattaché à la Fachhochschule Nordwest Schweiz de Bâle
- Spécialistes de Bâle-Campagne, Bâle-Ville et Zurich dans les domaines de l'urbanisme, de l'architecture et de l'économie principalement
- A la recherche d'un lieu stratégique à côté d'un pôle de gare – Delémont comme cas pratique idéal
- Complémentarité et lien avec l'agglomération bâloise → ouverture vers l'extérieur
- Volonté de développer un concours innovant avec une démarche participative, pour développer un quartier novateur en termes de technologie, de durabilité, d'économie (type d'entreprises notamment), etc. -> innovation
  - Crédit communal de 220'000.-
  - Soutien CH et RCJU de 360'000.- au titre de la LPR



# DÉVELOPPEMENT DU SECTEUR GARE SUD

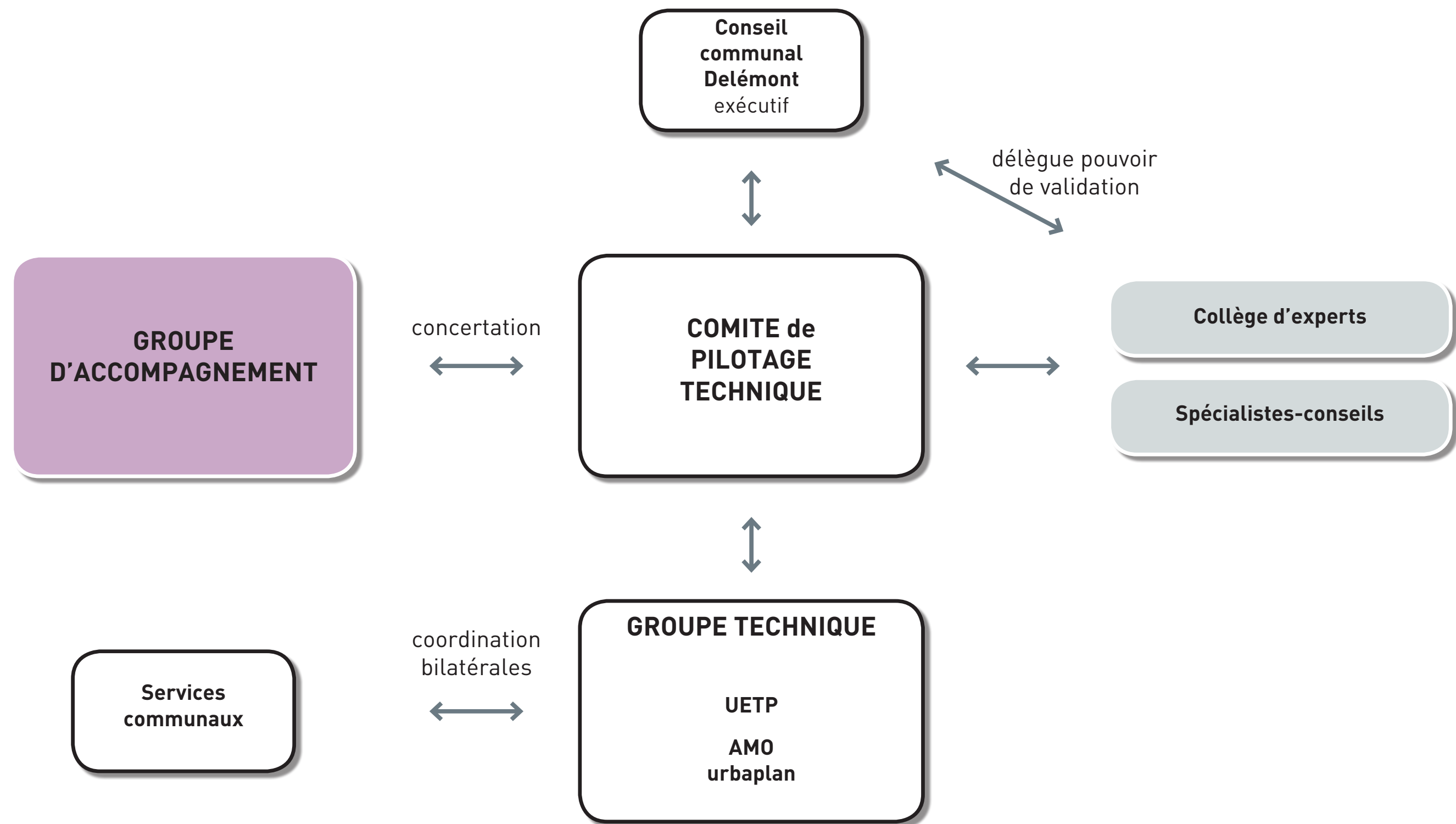
## Calendrier global

- Octobre 2019 : validation du projet par le Gouvernement jurassien au titre de la LPR (Loi sur la politique régionale) et ainsi de la Confédération
- Novembre 2019 : crédit accepté par le Conseil de Ville pour le concours d'idées en urbanisme soutenu par le Canton et la Confédération
- **1<sup>er</sup> semestre 2020 : programme et règlement du concours d'idées en urbanisme**
- 2e semestre 2020 : concours d'idées en urbanisme
- Janvier 2021 : résultats du concours
- 2021 : élaboration du plan spécial
- Puis concours d'architecture et/ou permis de construire par projet

# **ACTEURS ET PROCESSUS**

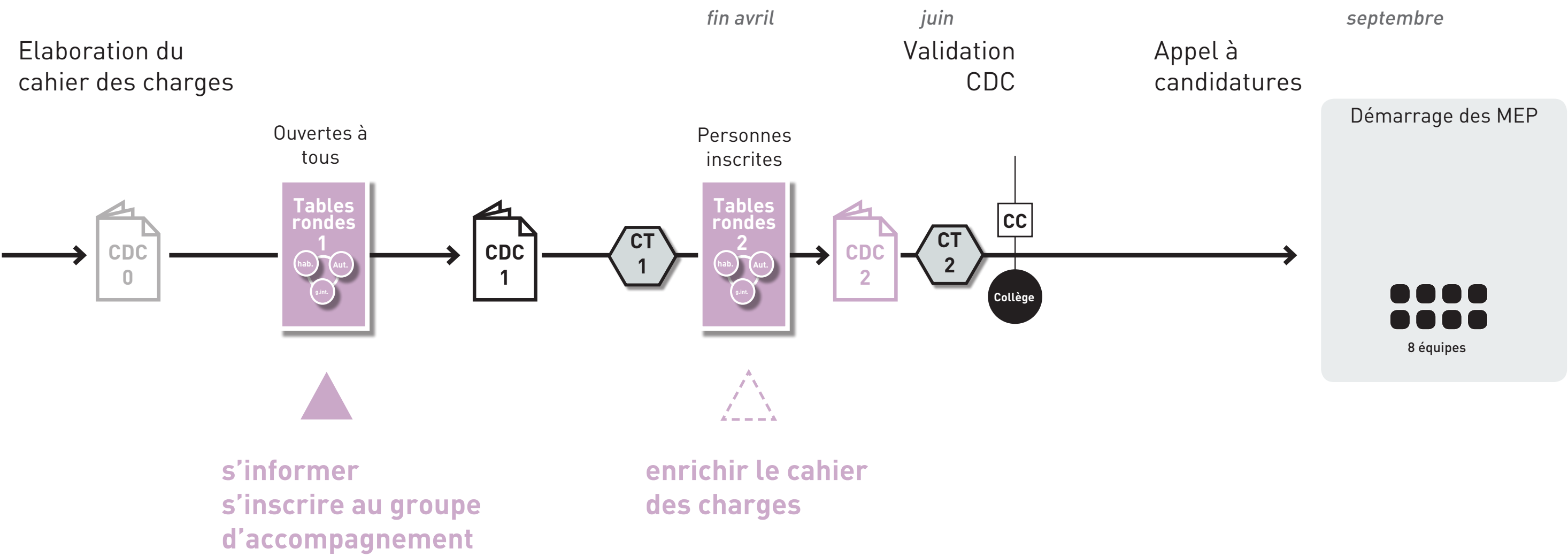


# ACTEURS ET PROCESSUS



# ACTEURS ET PROCESSUS

## / Phase préparatoire et rôle du Groupe d'accompagnement



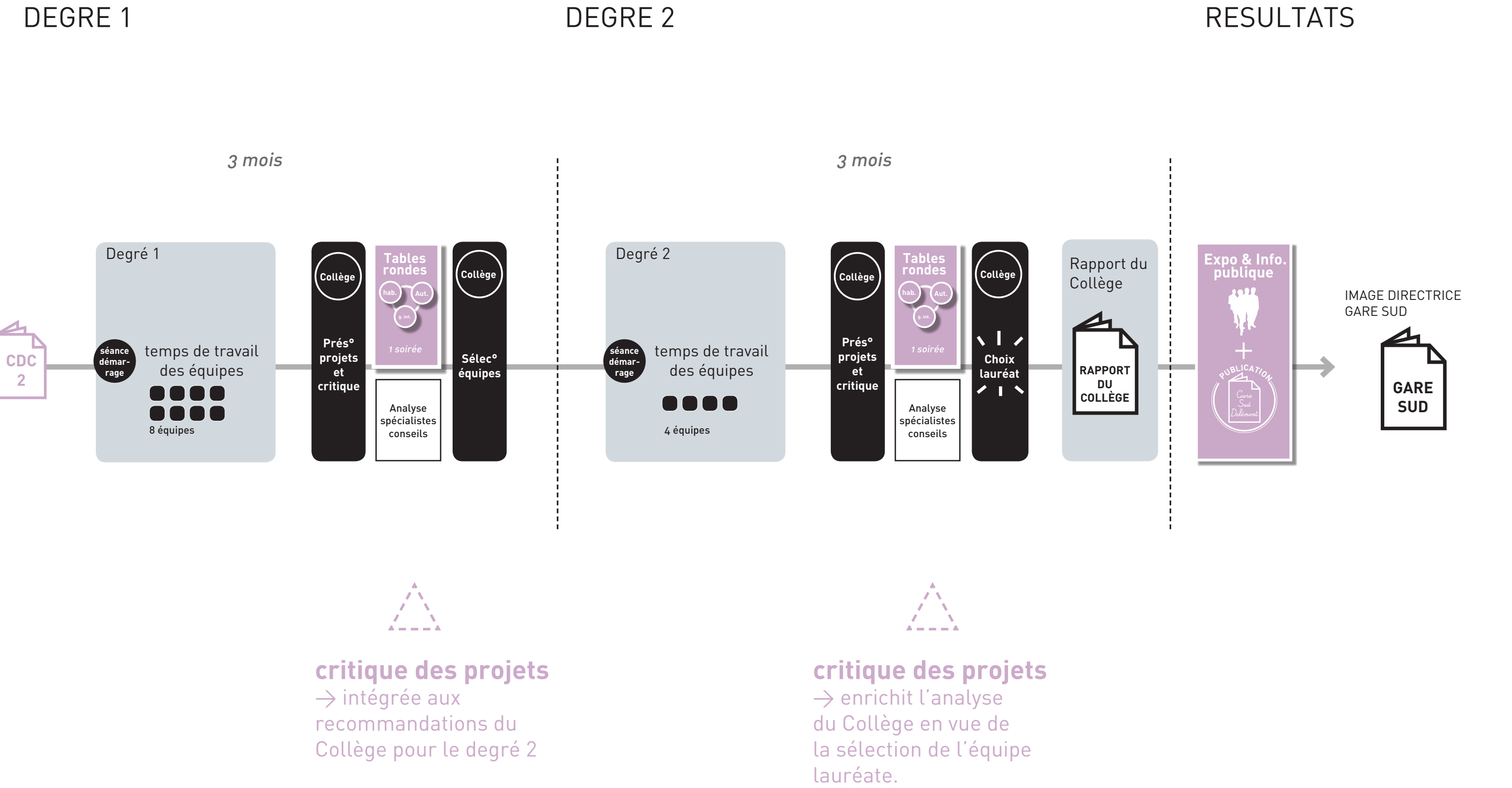
Delémont - Développement du secteur Gare sud - Tables-rondes du 4 mars 2020





# ACTEURS ET PROCESSUS

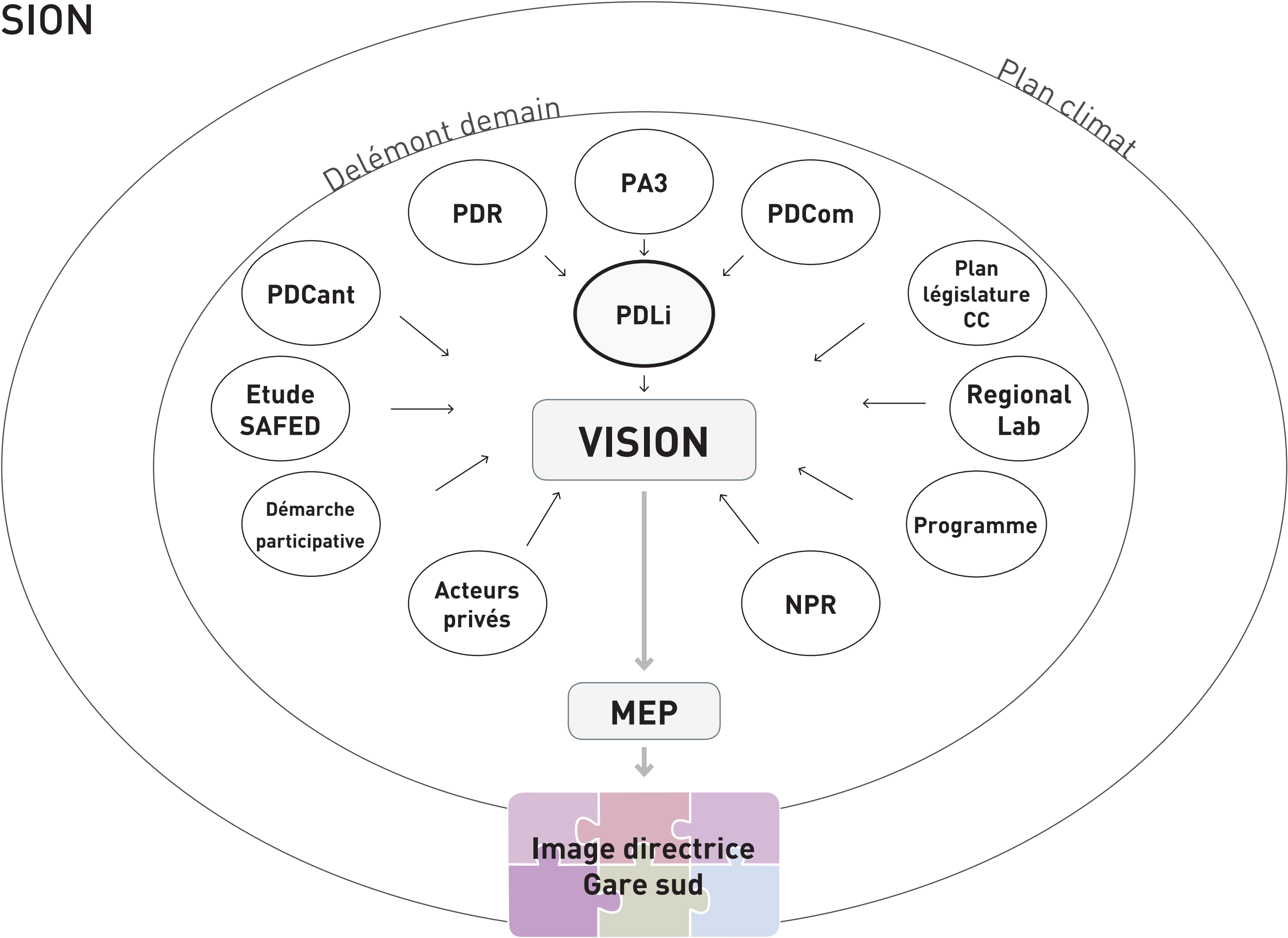
## / Calendrier des MEP



# VISION



# VISION



# VISION

## Prendre en compte les changements climatiques dans le développement territorial

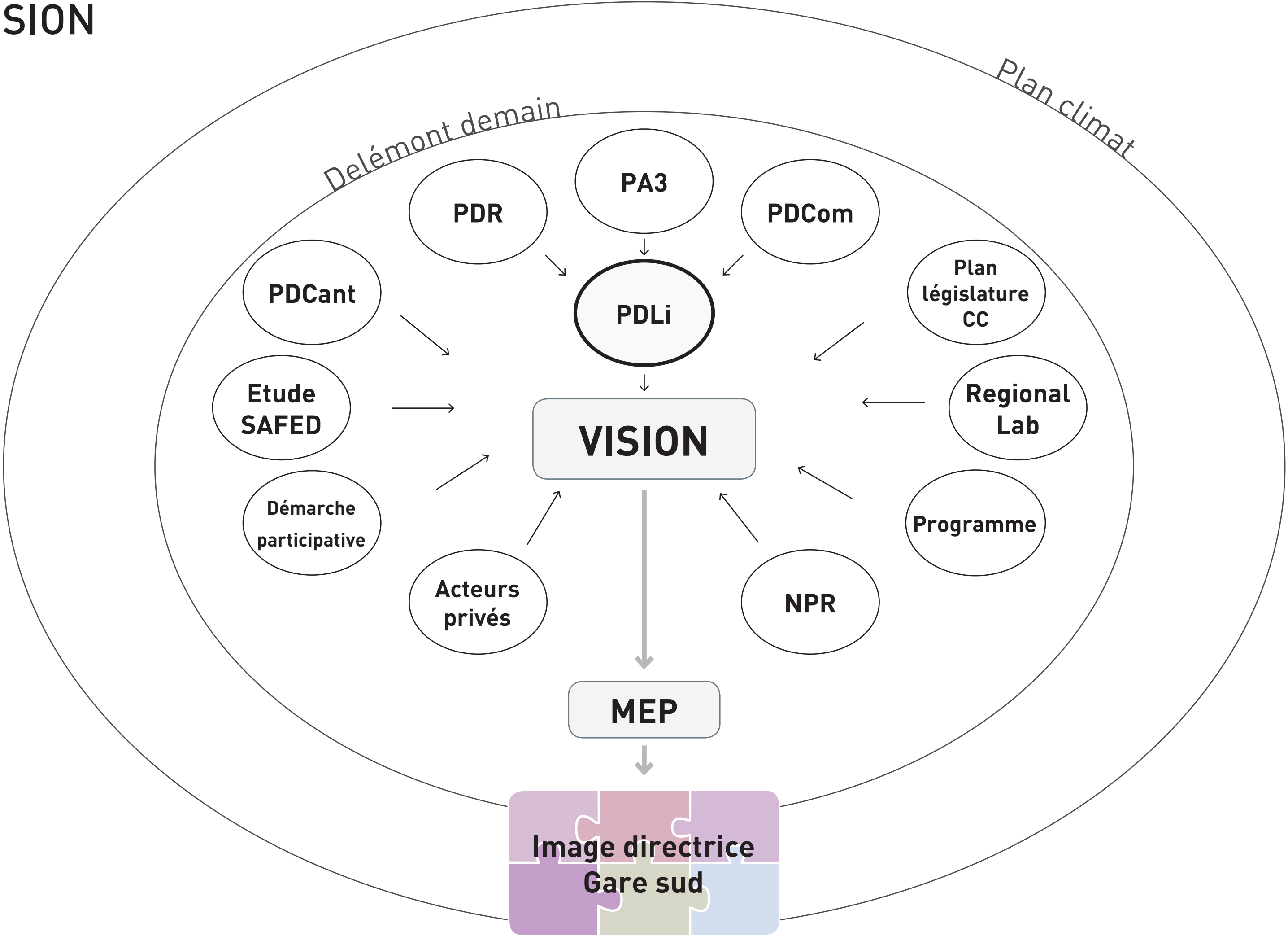
- Le projet comme une opportunité d'atténuation et d'adaptation au changement climatique

### Stratégie climatique :

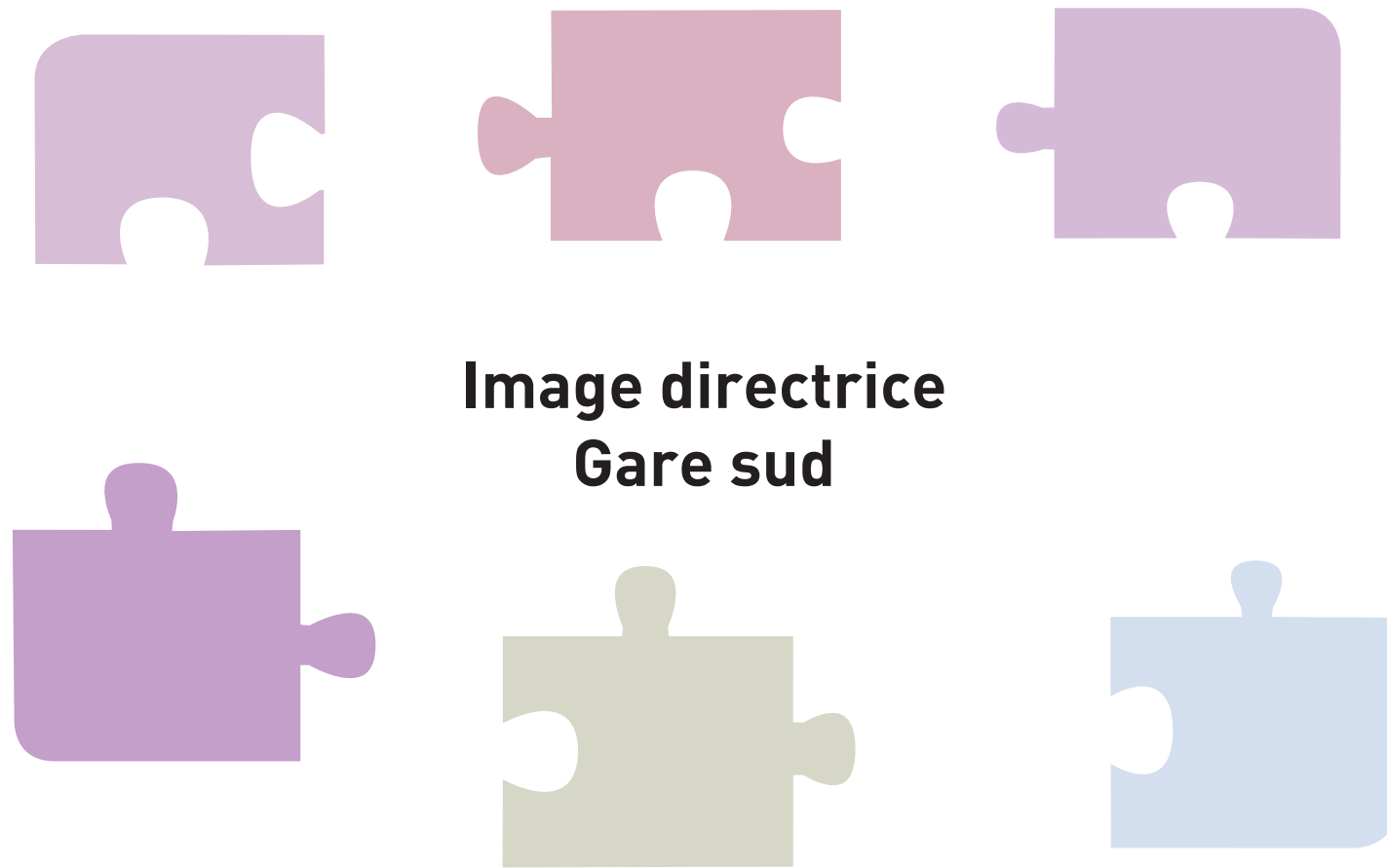
- Réduire la dépendance des bâtiments aux énergies fossiles
- Promouvoir les énergies renouvelables
- Réduire la consommation d'énergie
- Favoriser une mobilité sobre en carbone
- Promouvoir des modes de production et de consommation énergétiquement sobres, durables
- Protéger la population des effets néfastes du changement climatique
- Protéger l'eau, la biodiversité, l'agriculture et les forêts



# VISION



# VISION



Enjeux d'anticipation (horizon 2040) !

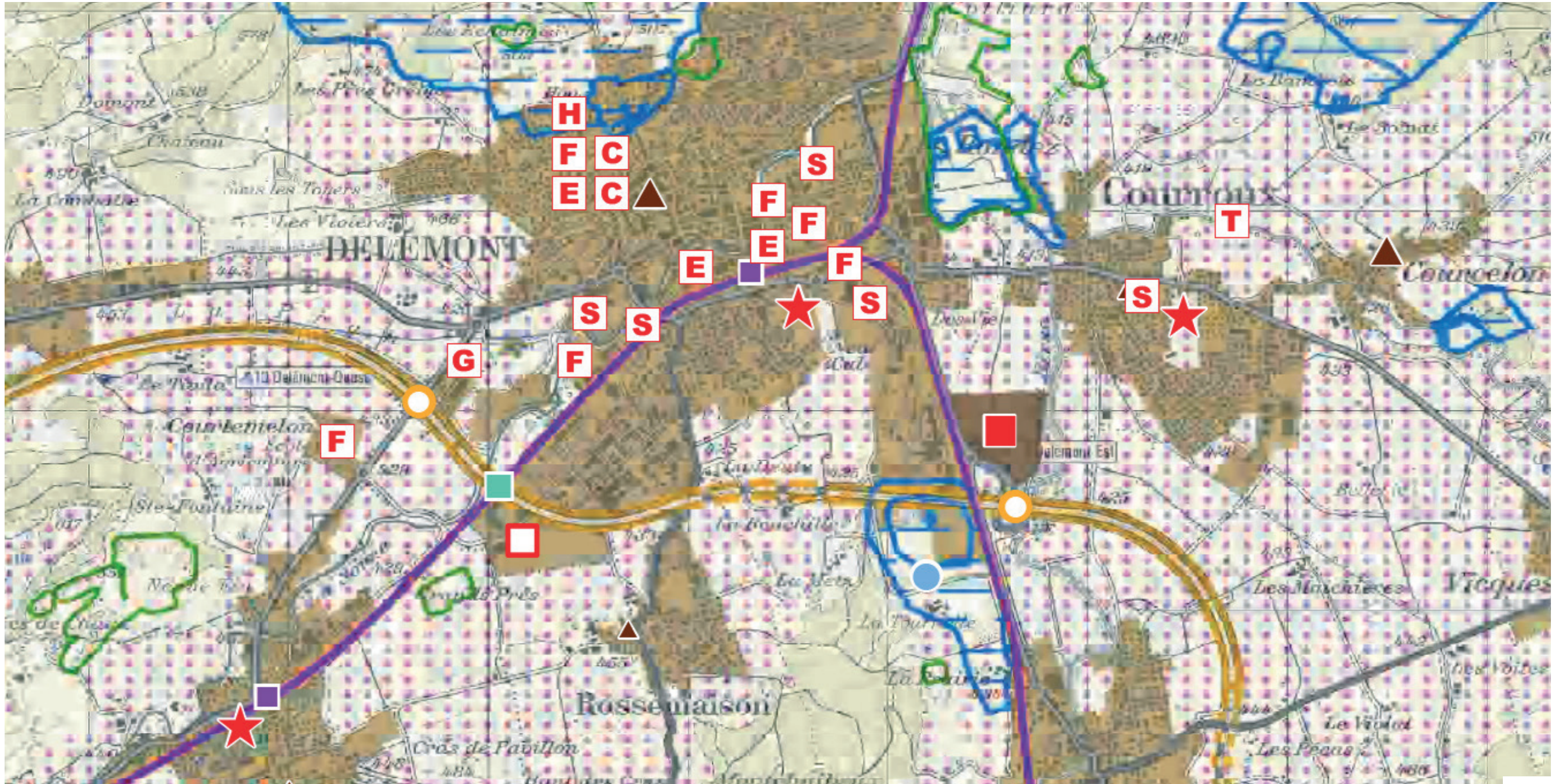
Dessiner le puzzle afin que :

- les différentes pièces puissent s'imbriquer les unes dans les autres
- chaque pièce puisse se réaliser indépendamment des autres, car :
  - tout ne sera peut-être pas réalisé
  - les réalisations ne pourront pas toutes se faire en même temps



## / Plan directeur cantonal

- **Gare sud** : un des trois secteurs stratégiques d'importance cantonale destiné à accueillir des équipements de rayonnement cantonal et régional





# VISION

## / Programme de développement économique du Canton 2013-2022

- L'innovation comme priorité stratégique
- Développement de coopérations interrégionales ciblées, notamment avec la région bâloise
- Identification des leviers pour favoriser les opportunités pour l'implantation de nouvelles entreprises à Gare sud, en complémentarité avec le Switzerland Innovation Park

**JURA**  **CH** RÉPUBLIQUE ET CANTON DU JURA



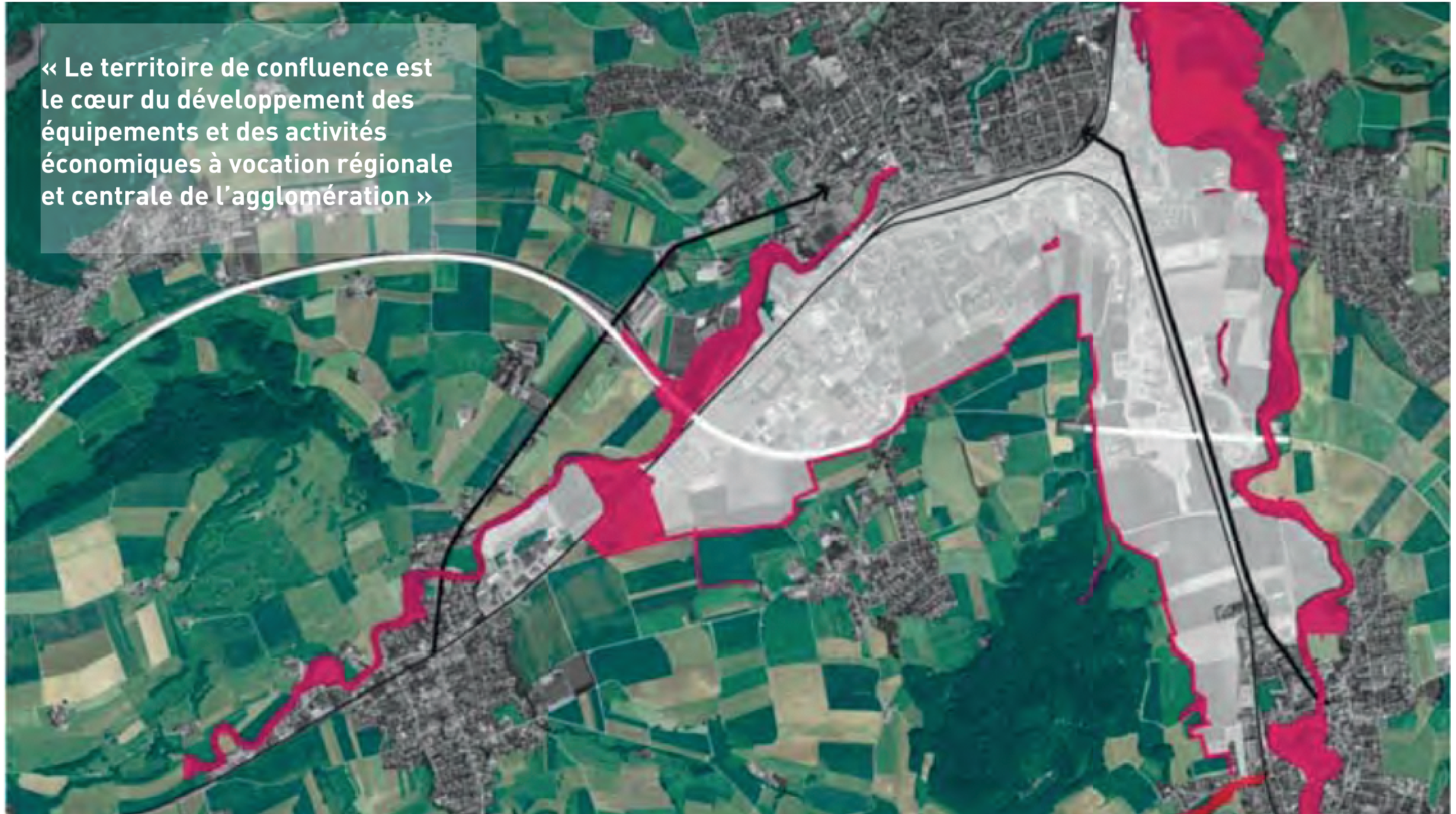
**6<sup>e</sup> Programme de développement économique (2013-2022) et révision partielle de la Loi sur le développement de l'économie cantonale**

Message du Gouvernement au Parlement

# VISION

## / Projet d'agglomération

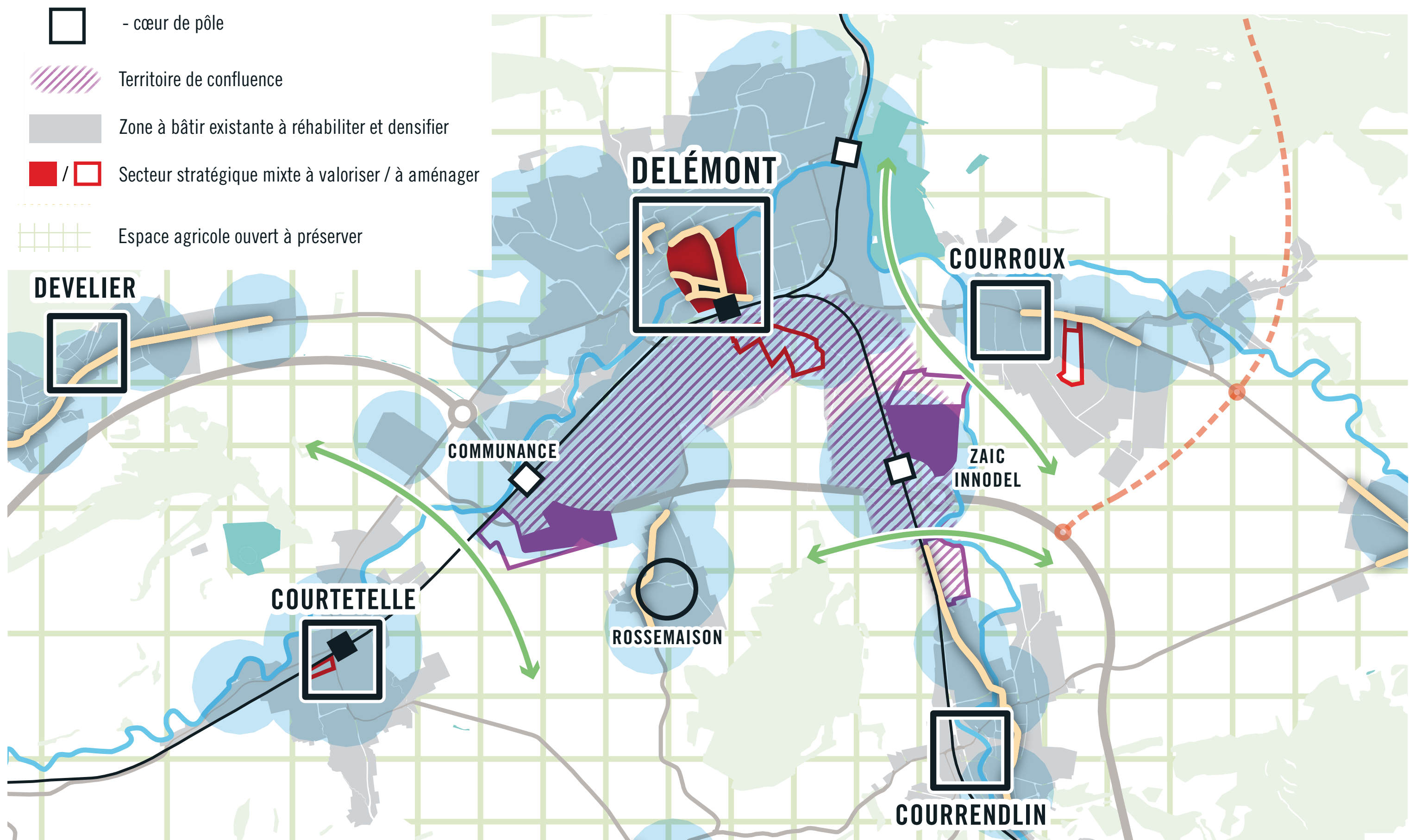
« Le territoire de confluence est le cœur du développement des équipements et des activités économiques à vocation régionale et centrale de l'agglomération »





# VISION

## / Plan directeur régional de l'agglomération de Delémont

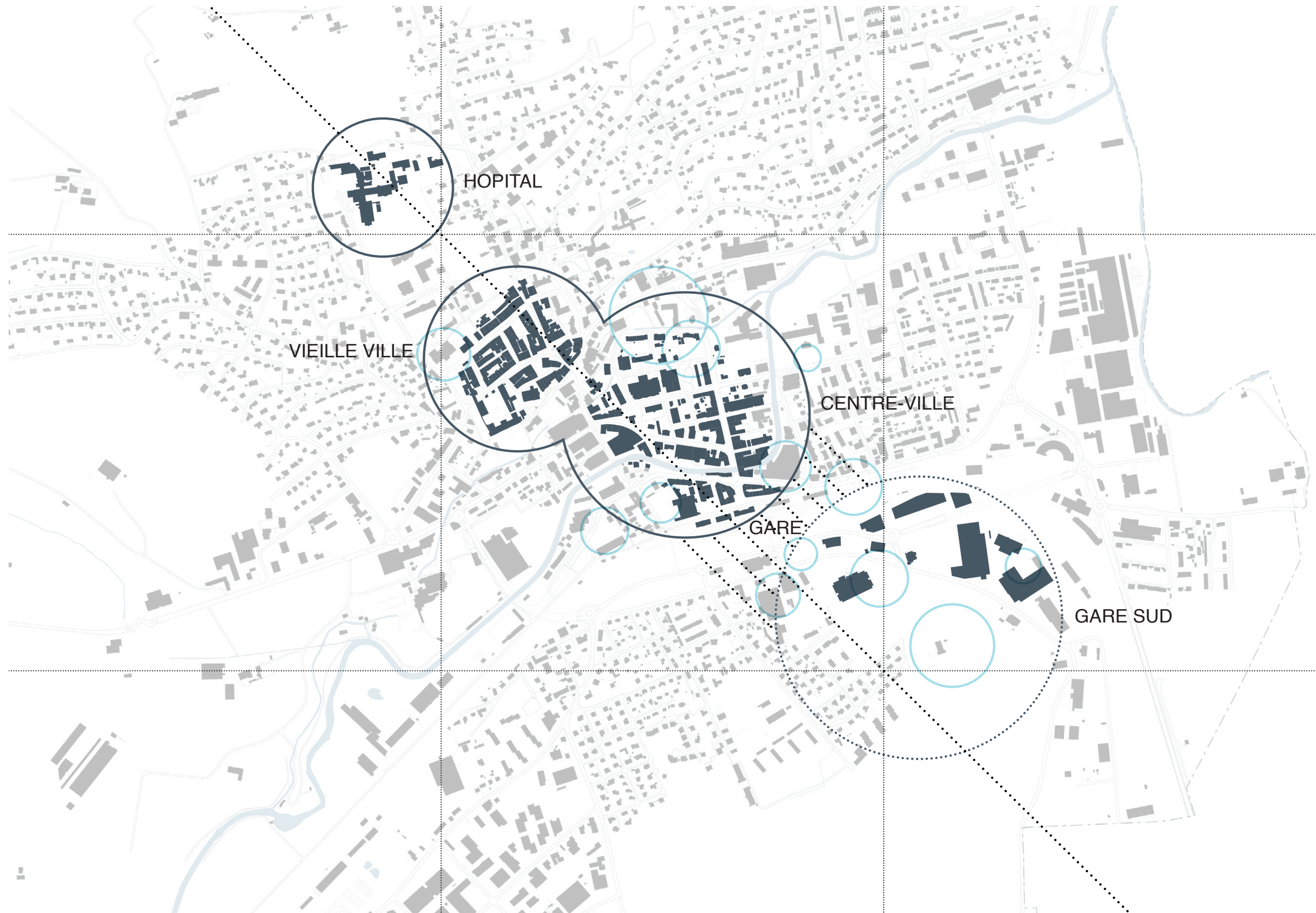




# VISION

## / Conception directrice - Plan d'aménagement local

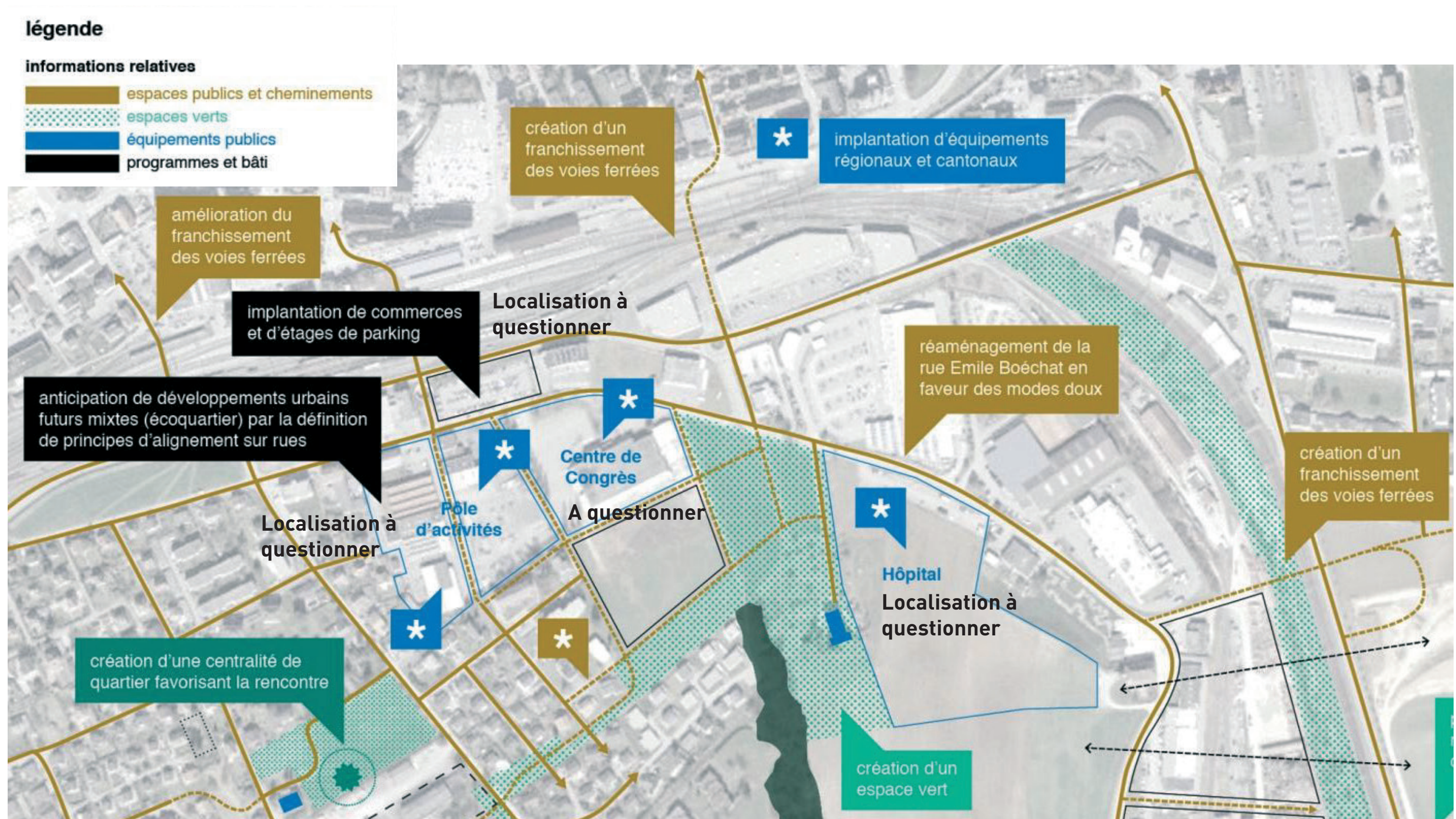
- Quatre espaces urbains majeurs avec leur identité propre





# VISION

## / Plan directeur communal - Gare sud - Principes urbanisation (extrait)

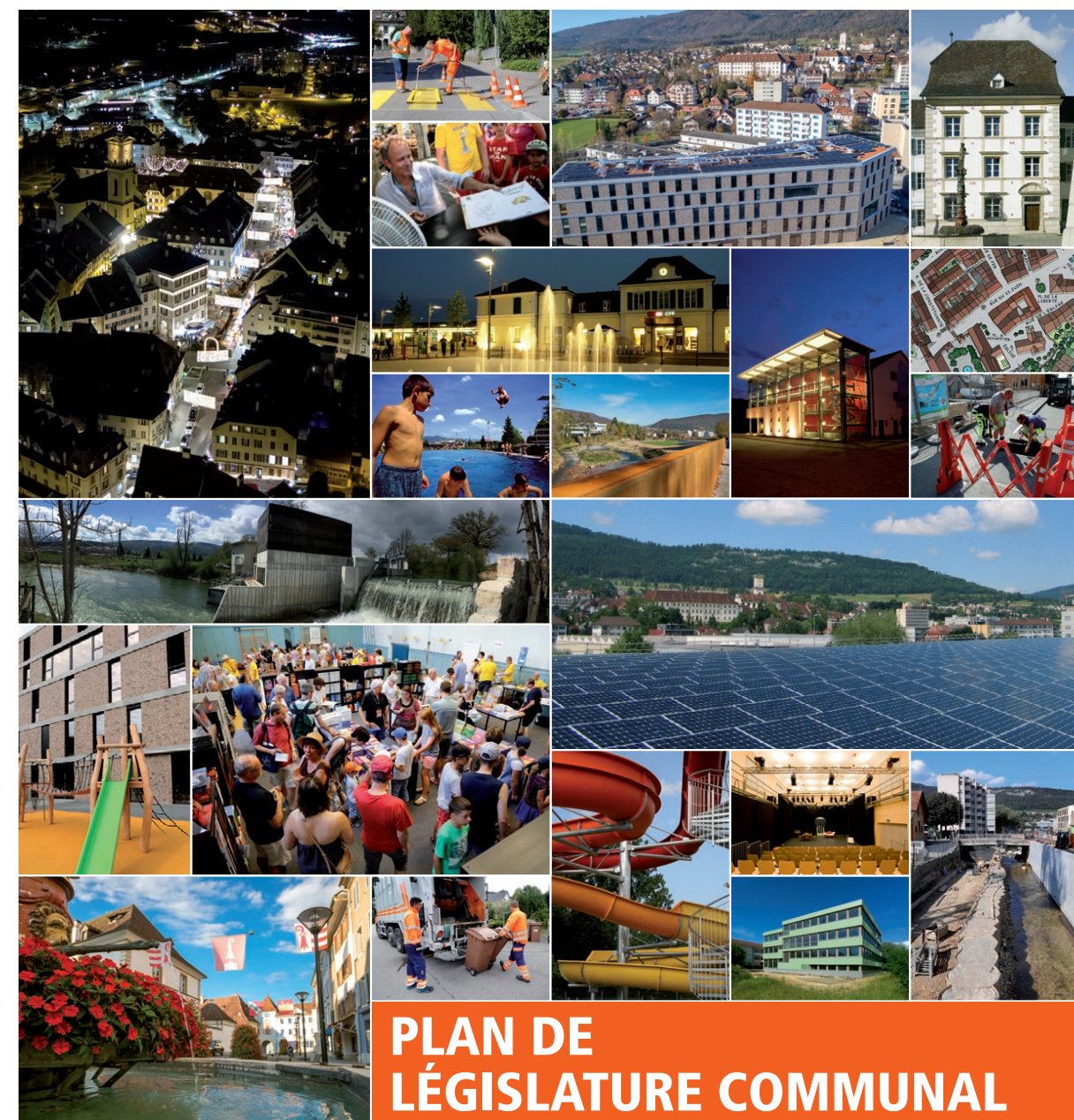




# VISION

## / Plan de législature du Conseil communal

- Attractivité économique et démographique de Delémont
  - Poursuivre la stratégie de développement démographique et économique durable
  - Développer le quartier Gare sud
- Infrastructures socioculturelles et sportives
  - Réaliser trois nouvelles halles de gymnastique, une grande surface polyvalente pour l'accueil d'événements et un stade de foot éventuel
- Mobilité et stationnement
  - Améliorer l'équilibre et la cohabitation entre les différents modes de transport pour favoriser la mobilité douce
- Urbanisme et permis de construire
  - Reconstruire la ville sur la ville en préservant des espaces verts
- Gestion des espaces publics et des places de jeux
  - Renforcer la « Nature en ville » et la protection du paysage sur l'ensemble du territoire communal
- Conception directrice de l'énergie
  - Renforcer la stratégie actuelle d'encouragement à la sobriété énergétique et au développement des énergies renouvelables



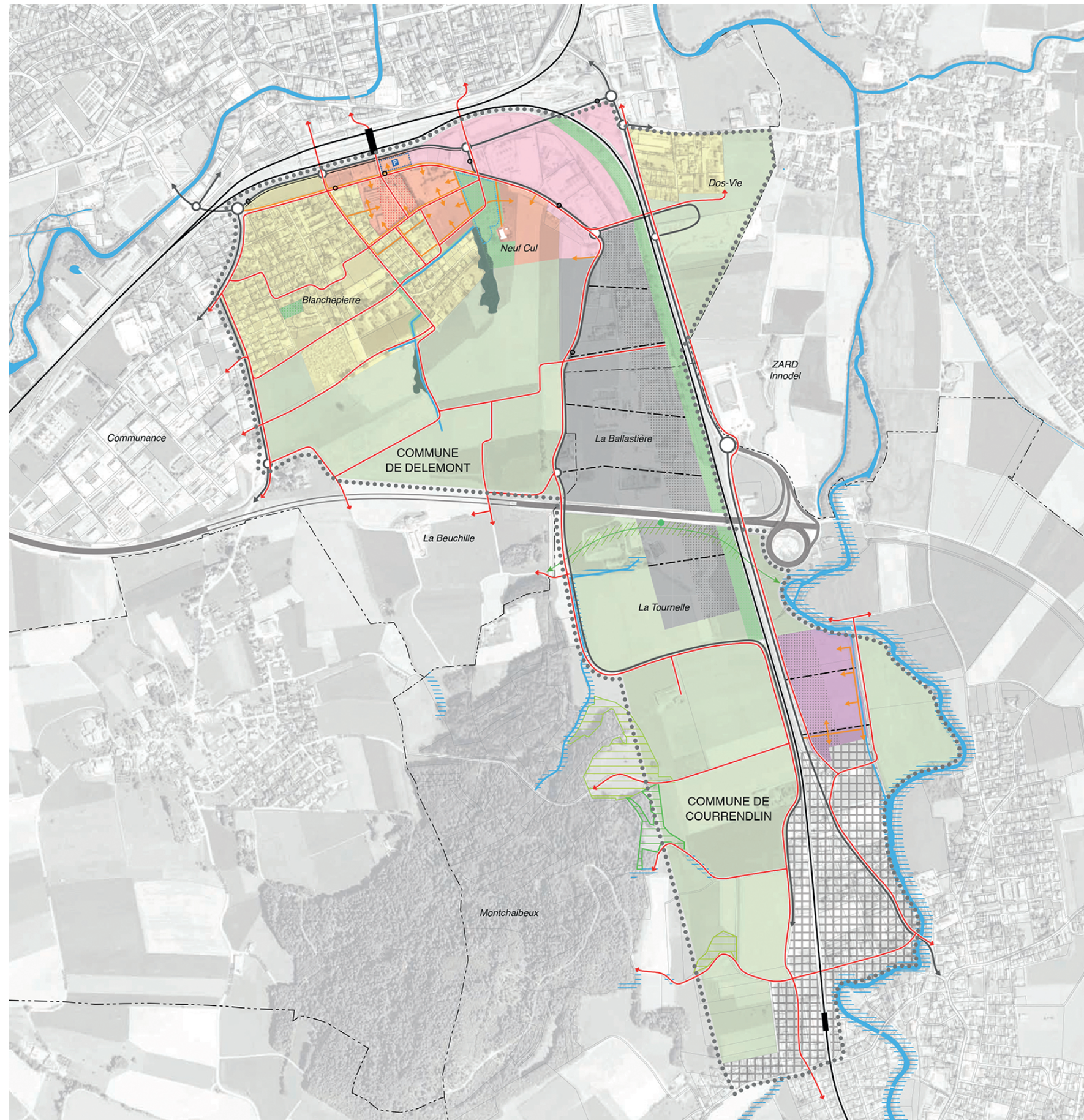
Octobre 2018

# 2018-2022



# VISION

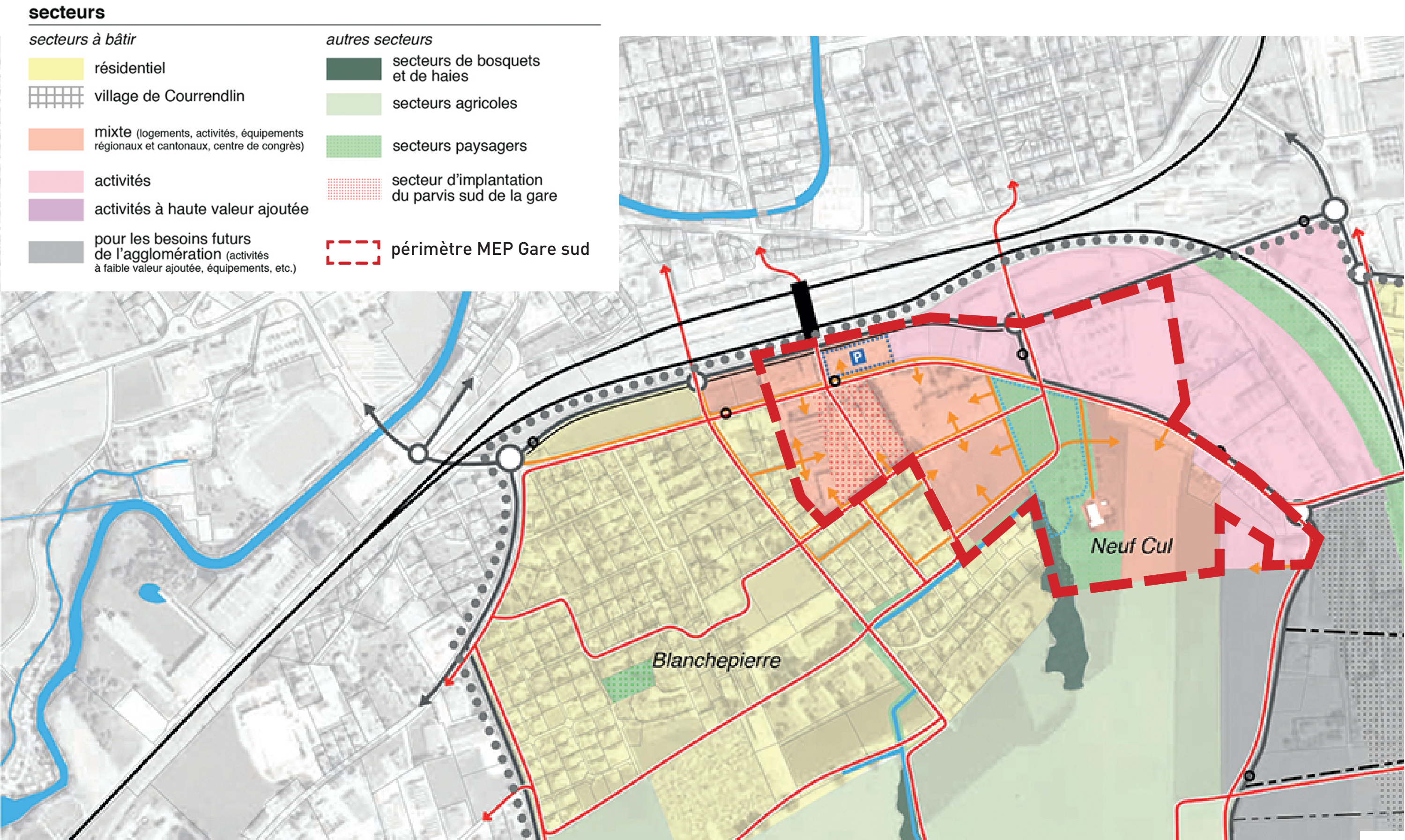
## / Plan directeur localisé intercommunal (PDLi)





# VISION

## / PDLi - Concept d'aménagement

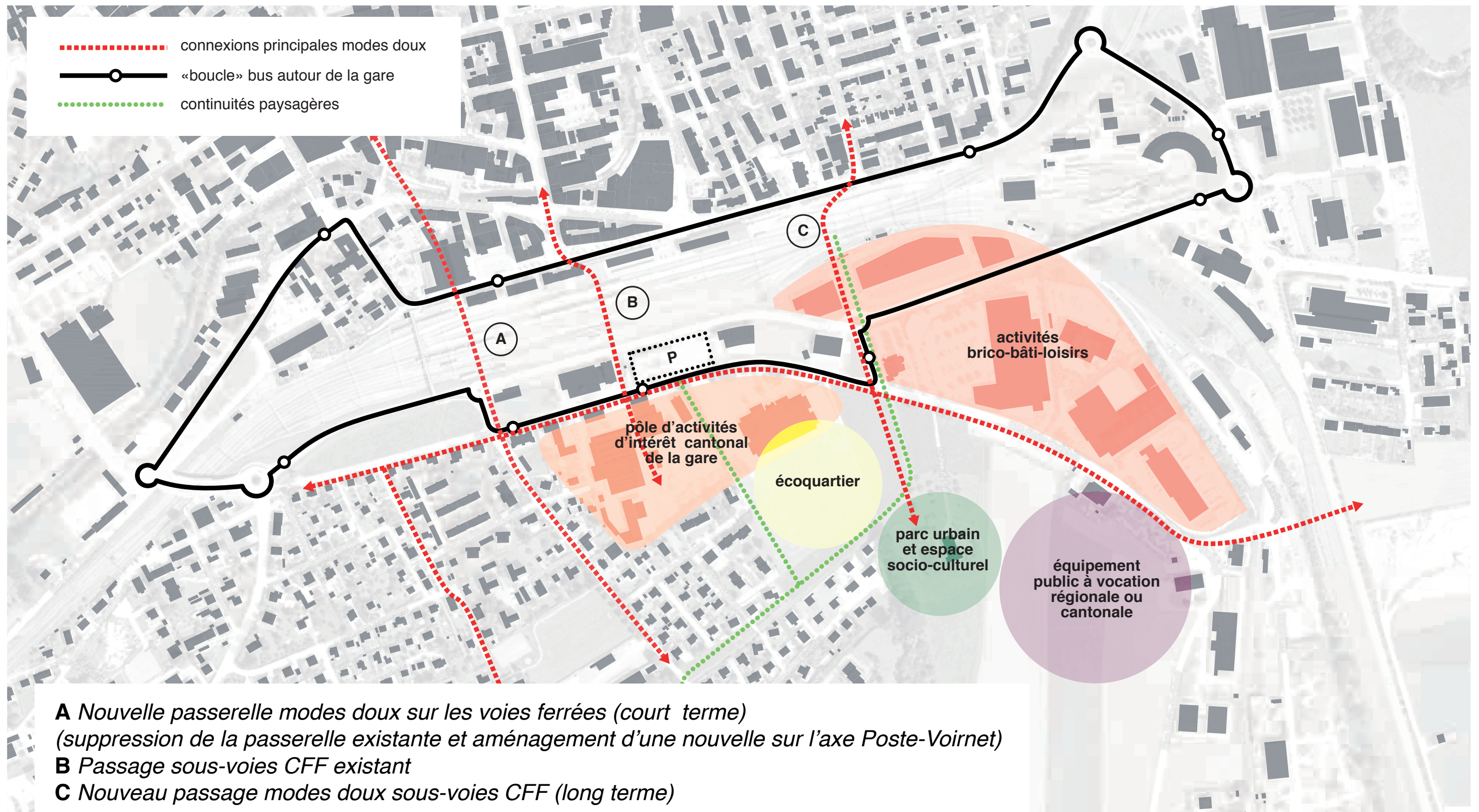




# VISION

## / PDLi - Localisation des éléments programmatiques

- Localisations de l'équipement public, du pôle d'activités et du parking à questionner



# PROGRAMMES

## / Urbanisation

### Invariants

- **Futur hôpital de soins aigus**
- **Hôtel et offre wellness et salles de séminaires**
- **Salles omnisport (3 halles)**
- **Logements**
- **Espaces publics majeurs, grand espace polyvalent et parc public**
- **Activités tertiaires à haute valeur ajoutée** (rayonnement cantonal et supra-cantonal)

### Marges de manœuvre

- **Commerces orientés brico-loisirs**
- **Bureaux**
- **Stade de foot**
- Réaffectation possible des parkings de la Migros et des cinémas ?
- **Localisation** des éléments du programme (différents niveaux d'accessibilité)

# PROGRAMMES

## / Mobilité

### Invariants

- **Passerelle** de franchissement des voies CFF (étude en 2020)
- **Route d'accès est** au secteur et Ballastière depuis la route de Moutier (long terme)
- **Offre de stationnement TIM**, dont P+R (180 à 200 places au sud d'E. Boechat). Inciter à la **mutualisation** et à la **réduction** du nombre de places
- Desserte en **bus**
- **Mobilités douces** : franchissements nord-sud, liaison ouest-est vers Courroux, cheminements internes au futur quartier

### Marges de manœuvre

- Curseur des objectifs de reports modaux

# PROGRAMMES

## / Nature, paysage et environnement

### Invariants

- Aménagement d'un **parc public** autour de la ferme du Neuf Cul
- **Végétalisation et arborisation** du quartier
- Respect des **périmètres de protection de la nature, du paysage et des vergers**
- Conservation / revitalisation des **éléments structurels boisés**
- Maintien, valorisation et revitalisation des **cours d'eau**, des **zones humides** et des espaces qui leur sont réservés
- **Concept de protection contre les crues** élaboré pour le ruisseau du Voirnet (aménagement de deux bassins de rétention)
- **Revitalisation** de tronçons du Voirnet

### Marges de manœuvre

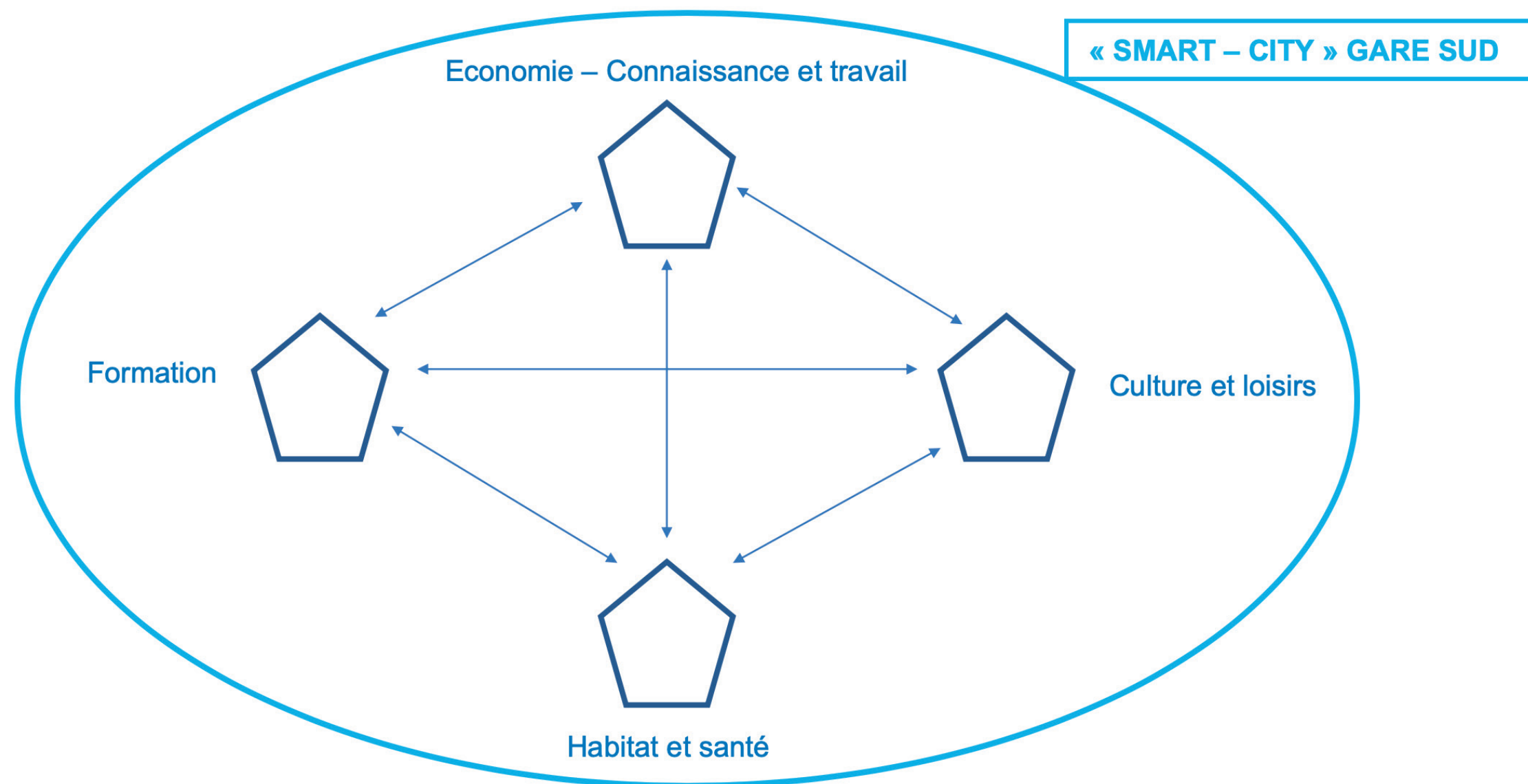
- Exploiter toutes les opportunités en lien avec avec la lutte contre le réchauffement climatique et l'adaptation à ses effets

# VISION

## / Regional Lab

Excellente opportunité pour positionner Delémont dans le nord-ouest de la Suisse et au-delà comme un centre pour l'innovation, l'entrepreneuriat et les changements sociaux ayant un rayonnement suprarégional.

Quatre points  
de cristallisation

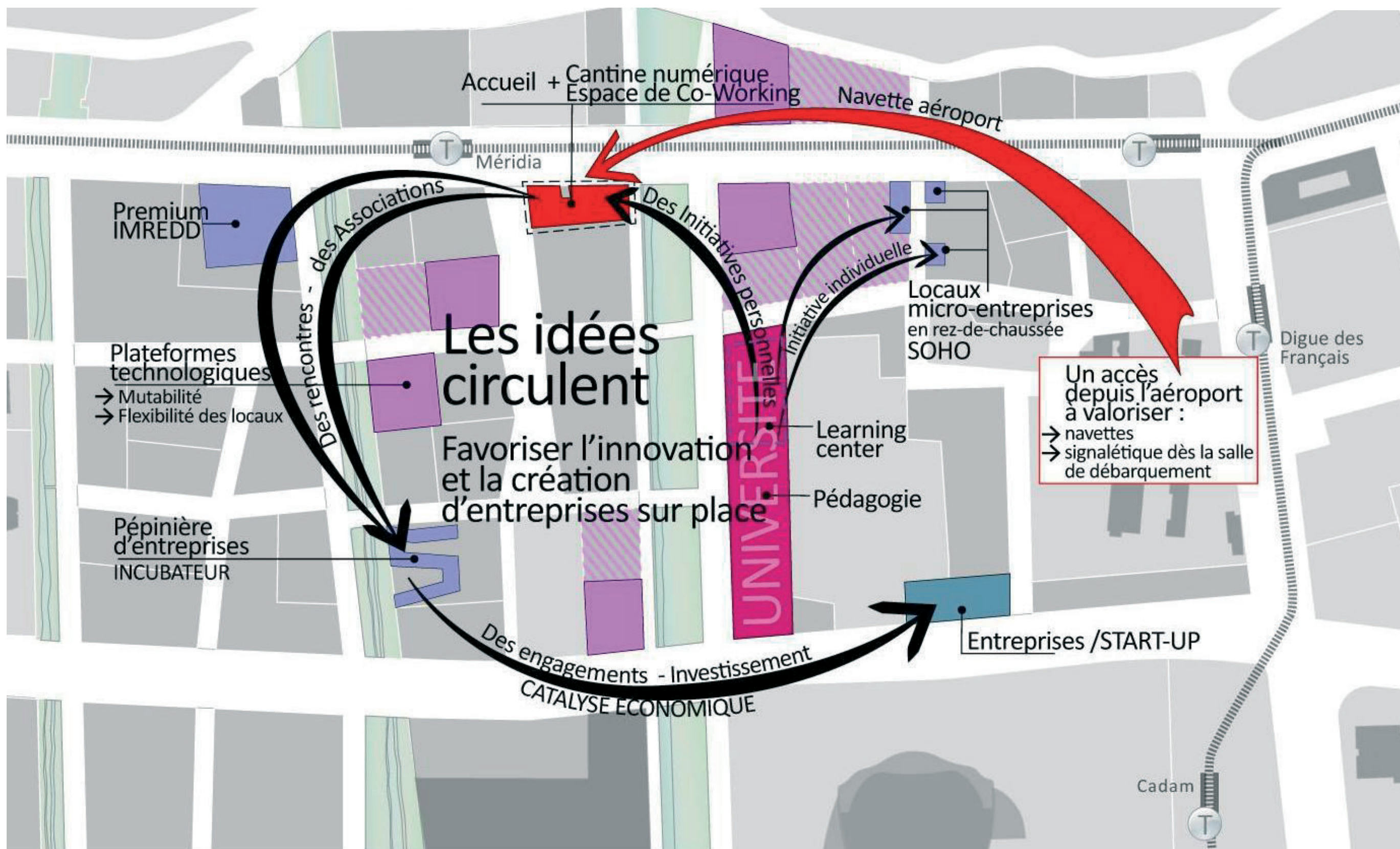




# VISION

## / Regional Lab

- Comment créer un quartier attractif qui fonctionne dans une dynamique de réseau ?





# VISION

## / Regional Lab

- Vision à l'horizon 2040 : inviter les équipes des MEP à réfléchir à l'habitat et à l'économie de demain





# VISION

## / Regional Lab

- Comment certains bâtiments de la SAFED peuvent devenir le ferment du développement de ce quartier ?





# DEBAT

# DEBAT

## / Feuille de route

### 1 Questions de compréhension - 20'

- Démarche et en particulier rôle du groupe d'accompagnement
- Vision à travers les planifications supérieures et par thème

### 2 Urbanisation - 15'

- Autres usages et programmes pour Gare Sud
- Habitat et économie de demain

### 3 Mobilité - 15'

- Quelle vision pour les mobilités pour Gare Sud ?

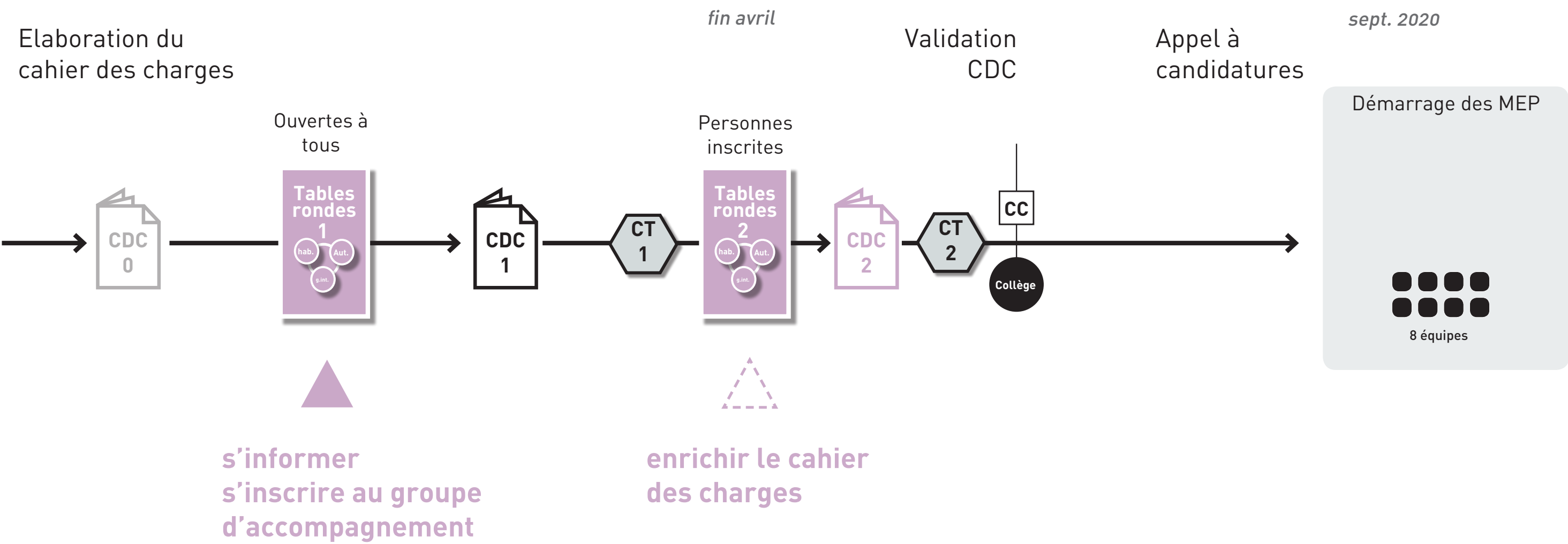
### 4 Paysage et environnement / Climat - 15'

- Quelles opportunités pour l'atténuation et l'adaptation au changement climatique : Gare Sud comme terrain d'expérimentation / innovation ?



# ACTEURS ET PROCESSUS

## / Phase préparatoire et rôle du Groupe d'accompagnement

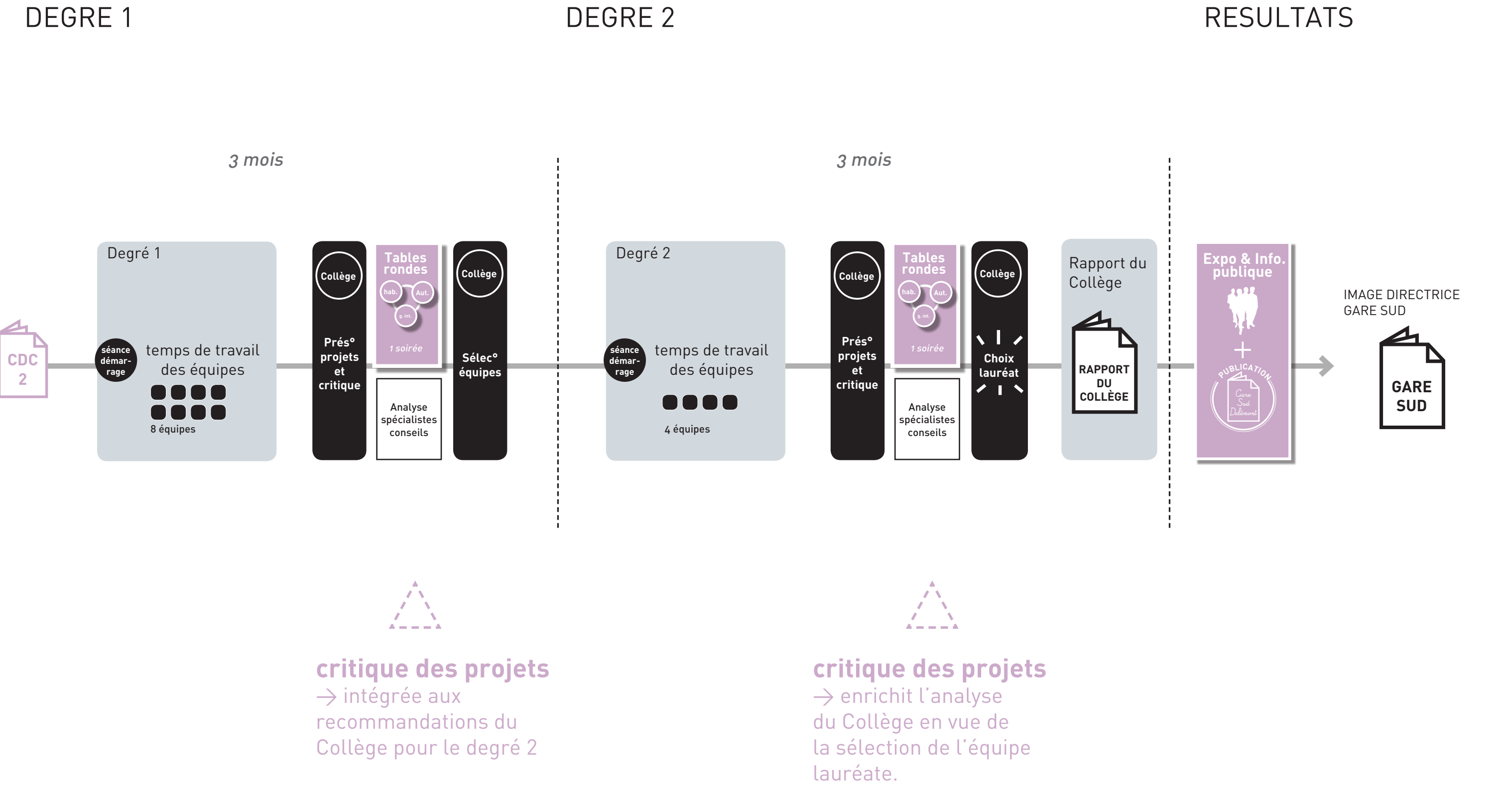


Delémont - Développement du secteur Gare sud - Tables-rondes du 4 mars 2020



# ACTEURS ET PROCESSUS

## / Calendrier des MEP



# VISION

## / PDLi - Concept d'aménagement

