

## Ville de Delémont

### Démarche participative « Cras-des-Fourches - parcelle n°2607 »

Atelier n°2 – 28 juin 2016

**urbaplan**











# Mobilité

1. Modérer le trafic automobile et favoriser les mobilités douces

Réaménagement de la montée des pâturages  
(mesures provisoires puis définitives)

Amélioration de la desserte en transports publics

Emprise minimale du réseau interne du quartier (TIM)

2. Valoriser et développer les perméabilités piétonnes

Mise en place de cheminements piétons nord-sud dans la continuité des cheminements existants

Accès unique au parking souterrain  
(localisation à définir)

Construction d'un parking souterrain pour le futur quartier

3. Minimiser l'impact de la circulation et du stationnement

Questions en suspens ?

- Places de stationnement visiteurs nombre et emplacements ?



# Paysage et espaces extérieurs

6. Améliorer la gestion actuelle de la collecte des déchets

4. Créer une place pour le quartier

5. Prévoir des espaces verts de qualité

usages multiples  
réduction des nuisances  
éco-point  
place  
verger  
arbres  
haie

7. Réaménager éventuellement la rue des Moissons et sa contre-allée

(selon le projet et les opportunités)

## Questions en suspens ?

- Verger, haies, arbres
- Réaménagement de la rue des Moissons, jusqu'à quel point ?
- Programmes, usages de la place ?



## ➤ Les déchèteries régionales

- Professionnalisation du personnel
- Disponibilité élargie
- Performance de tri
- Sécurité des usagers
- Qualité des filières

## ➤ Les écopoints en réseau

- Collecte de proximité
- 5 principales filières : verre, papier, carton, alu et fer-blanc, huiles (possibilité aux communes de compléter la gamme)



1 **déchèterie** régionale par district, pour toute sorte de déchets



**Écopoints** dans les villages, déchets les plus courants

## ➤ Les points d'appui

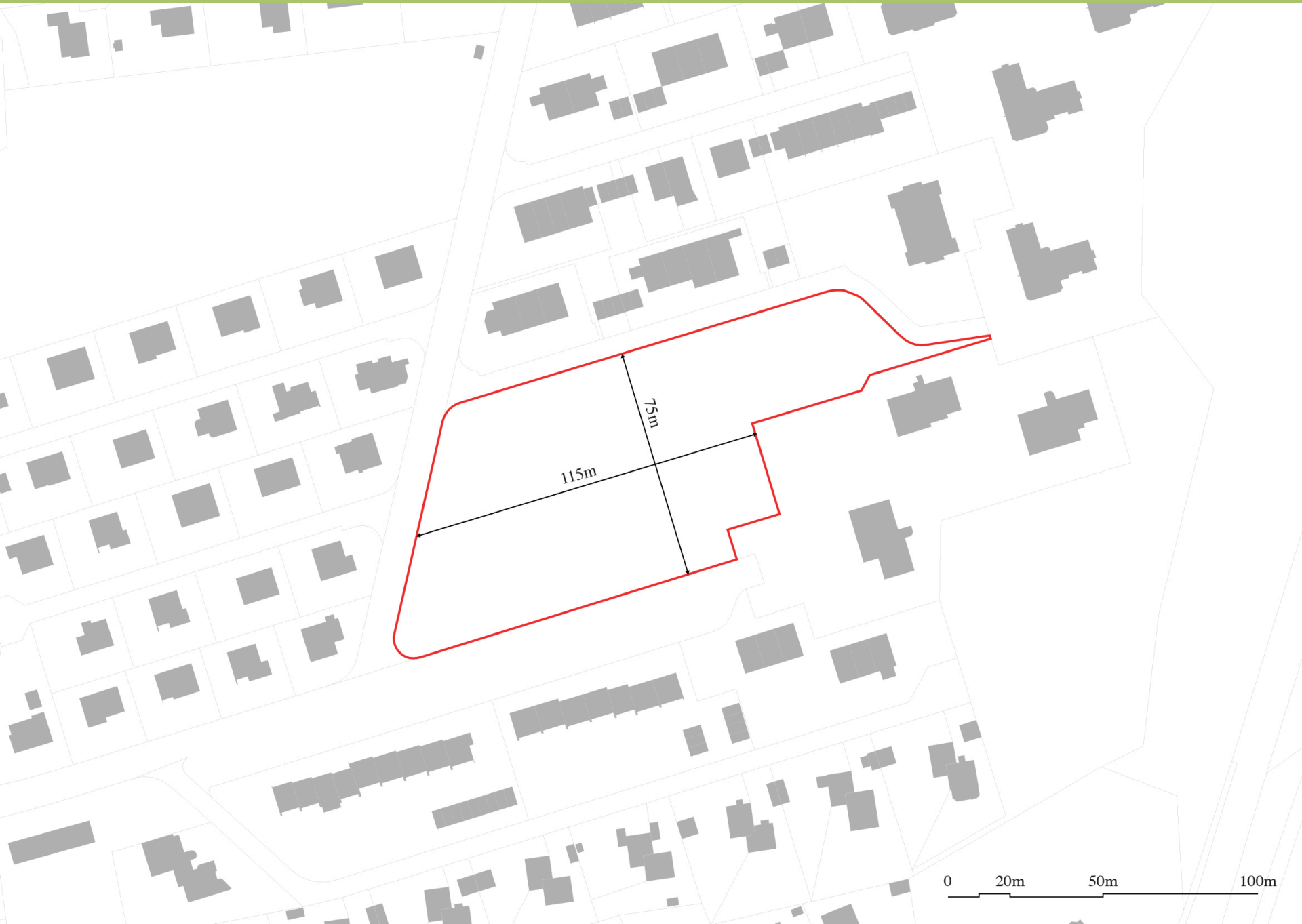
- Collecte de déchets particuliers (plastiques agricoles, cartons de petites entreprises, etc.)
- Utilisation complémentaire de sites existants

## ➤ L'EcoMobile

- Service de collecte des déchets à domicile
- Prise en considération des aspects sociaux
- Support logistique aux déchèteries et écopoints



# Paysage et espaces extérieurs





# Paysage et espaces extérieurs



Parc Pré-Guillaume  
place principale



Parc du Righi  
place principale

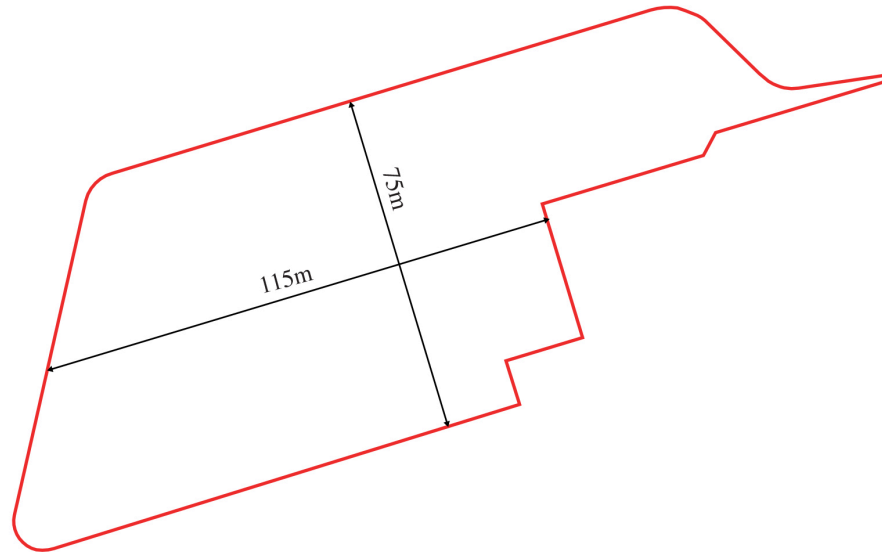


Place de jeux du Palastre  
place secondaire

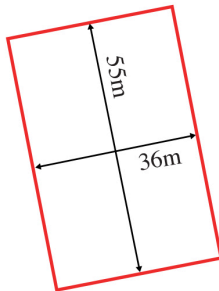


# Paysage et espaces extérieurs

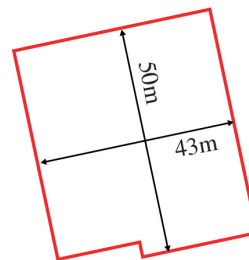
Cras-des-Fourches



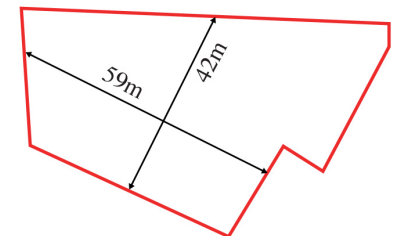
Parc Pré-Guillaume  
place principale



Parc du Righi  
place principale



Place de jeux du Palastre  
place secondaire

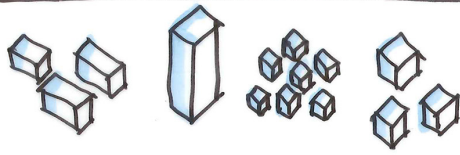








# Programmes et formes bâties



9. Définir une typologie pour les futurs bâtiments

8. Préserver les vues sur Delémont et sa vallée

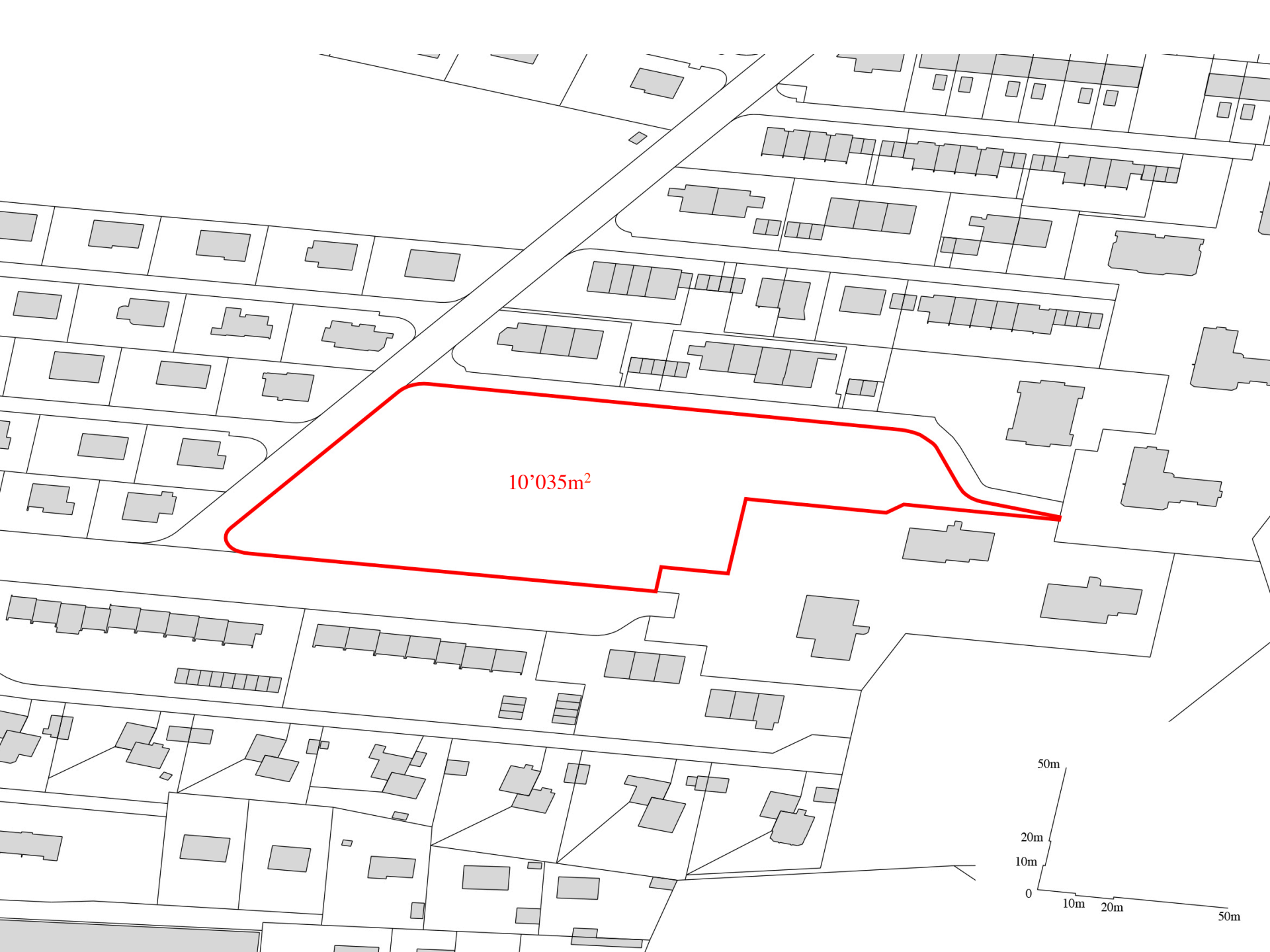
implantation des nouvelles constructions

école (4 salles de classe), locaux associatifs, espace polyvalent, etc.

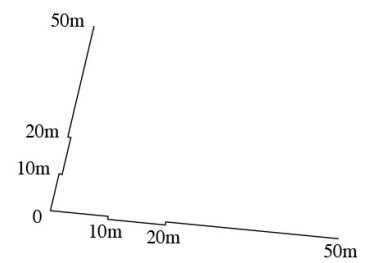
10. Favoriser l'accueil de petits programmes non-résidentiels comme supports d'animation de la vie de quartier

(ex: magasin de quartier)

11. Favoriser une mixité sociale et générationnelle



10'035m²





Surface prise en compte selon le Plan Directeur Communal

Surface de terrain

10'035m<sup>2</sup>  
7'200m<sup>2</sup>

**IUS**  
Indice d'utilisation du sol minimal  
prévu dans le nouveau plan de zones (en  
cours)

**SPD**  
Surface de plancher minimale

**Logements (env.)**  
120m<sup>2</sup> / logement

0.6

4'320 m<sup>2</sup>

40

0.8

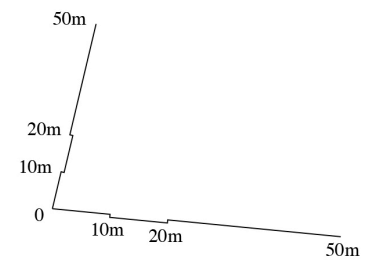
5'760 m<sup>2</sup>

57

# Tests typologiques

0.6

0.8

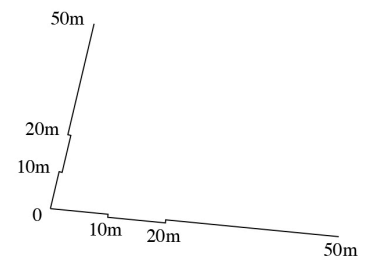
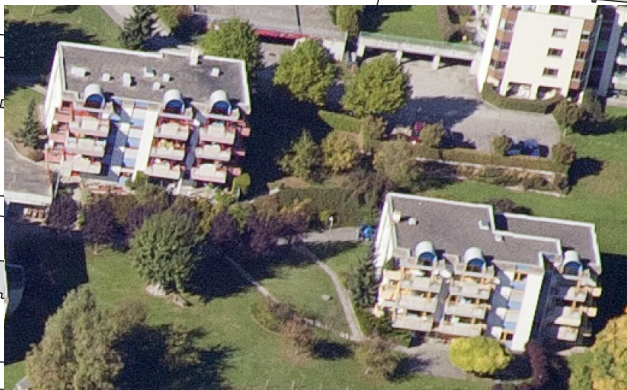




# Tests typologiques

0.6

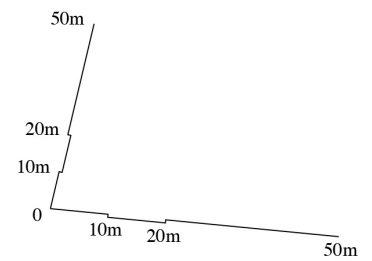
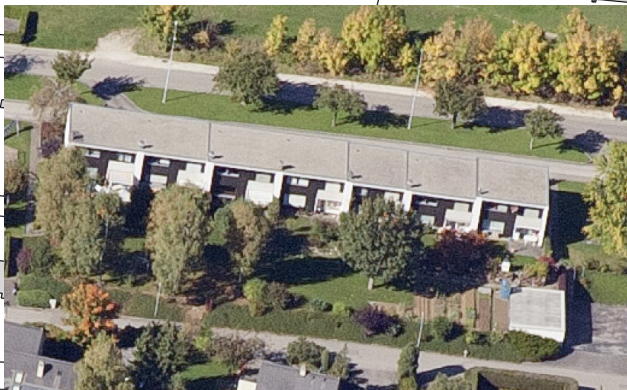
0.8



# Tests typologiques

0.6

0.8





# CAHIER DES CHARGES

## OBJECTIFS

Liste d'objectifs (env. 10-15)  
et de principes liés  
et d'idées à étudier

## PLAN DE SYNTHESE

Périmètres (de réflexion, de projet)  
  
Localisation des objectifs  
et des principes

## PROCESSUS

Calendrier général  
  
Outils, acteurs, rôles et méthode



## OBJECTIFS

Liste d'objectifs (env. 10-15)  
et de principes liés  
et d'idées à étudier

## MOBILITÉ

Pour conserver le caractère attractif et sécurisant du quartier, il s'agit de modérer l'emprise des voitures et de favoriser les autres types de mobilité.

### 1 Modérer le trafic automobile et favoriser les mobilités douces

- Réaménagement de la montée des Pâturages
  - réduction de la chaussée pour les voitures
  - modération des vitesses de circulations (zone 30 ou priorités à droite)
  - mise en valeur des MD (piste cyclable montante, élargissement des trottoirs)
- Emprise la plus faible possible des voitures
  - réseau interne du futur quartier minimum

### 2 Développer les perméabilités piétonnes

- Mise en place de cheminements piétons nord-sud
  - dans la continuité des cheminements existants des quartiers environnants

### 3 Minimiser l'impact de la circulation et du stationnement

- Construction d'un parking souterrain commun à l'ensemble du futur quartier
  - accès unique au parking

- objectifs communaux
  - amélioration de la desserte du quartier en transports publics
  - gestion du stationnement «sauvage»

## PAYSAGE ET ESPACES EXTÉRIEURS

Il ressort des ateliers que les habitants apprécient le quartier pour la qualité de vie qu'il offre et son caractère vert. Les qualités du quartier doivent être maintenu. La possibilité d'y exercer des activités diverses multiples renforce sa qualité.

### 4 Créer une place pour le quartier

- Usages multiples et pour toutes les générations
  - fêtes, sports, jeux, bancs, etc.
- Espace de rencontres entre les habitants

### 5 Prévoir des espaces verts de qualité

- Prise en compte des des éléments paysagers actuels
  - verger, haie, arbres majeurs, espaces agricoles

### 6 Améliorer la gestion et la collecte des déchets

- Réduction des nuisances de l'écopoint actuel
  - matériel «insonorisé» pour les bennes de récolte du verre
  - mise sous terre des bennes
- Optimisation de la localisation de l'écopoint actuel
  - à la fois position centrale mais éloignée des logements
- Amélioration de l'accès
  - stationnement à proximité

### 7 Réaménager éventuellement la rue des Moissons

- Réaménagement de la contre-allée
- Réduction de l'emprise de l'espace réservé aux voitures
- Augmentation des espaces verts pour le quartier

## PROGRAMMES ET FORMES BÂTIES

Il s'agit de valoriser et renforcer les qualités actuelles du Cras-des-Fourches, en maintenant des ouvertures paysagères et le caractère vert et paysager du quartier. Une mixité des programmes présents dans le quartier doit permettre de ne pas en faire un quartier uniquement résidentiel.

### 8 Préserver les vues sur Delémont et sa vallée depuis les espaces publics

- Disposition des futurs bâtiments en quinconce
- Non-contiguïté des constructions
- Application d'hauteurs maximales ?
- Toitures plates obligatoires ?

### 9 Définir une typologie particulière pour les futurs bâtiments

- cf. Tests typologiques

### 10 Favoriser l'accueil de petits programmes non-résidentiels

- Supports d'animations de la vie de quartier
  - école, local associatif, local pour le quartier, espace polyvalent

### 11 Favoriser une mixité sociale et intergénérationnelle

- Diversité de logements
  - prix, typologies, etc.



## PLAN DE SYNTHÈSE

Périmètres (de réflexion, de projet)

Localisation des objectifs  
et des principes

## PROCESSUS

Calendrier général

Outils, acteurs, rôles et méthode



# PROCESSUS

printemps 2016

été 2016

1<sup>er</sup> semestre 2017

2<sup>ème</sup> semestre 2017

## ATELIERS

Séance d'information 24.05.16

Atelier n°1 7.06.16

Atelier n°2 28.06.16

Atelier n°3 semaine du 15 août

## CAHIER DES CHARGES

Séance d'information  
Cras-des-Fourches  
(fin août)

### PLAN DE ZONES

Règles de base

- Affectation
- Densité (indice min.)
- Niveaux (max.)
- Plan spécial obligatoire

Consultation publique  
(septembre)

### PLAN DE ZONES

Conseil de Ville  
et dépôt public

Votation populaire sur les  
règles de base

### PROCEDURE COMPETITIVE

(concours, mep, etc.)

round 1 + atelier + round 2  
atelier + synthèse