

## PREMIÈRE ÉTAPE - dès mi-mars

Léger réaménagement du giratoire

Aménagement de nouvelles places de stationnement à l'Ouest de la Poste avec accès par la rue des Texerans (dès avril)

Durée: environ 4 à 5 semaines

## DEUXIÈME ÉTAPE - dès mi-avril

Réaménagement du secteur Ouest de la Place de la Gare au Sud de la Poste

Construction des nouveaux arrêts de bus devant « Swisscom et Jeans Station »

Durée: environ 12 semaines



**Dès mi-avril, la circulation des véhicules automobiles et camions sera définitivement interdite à la Place de la Gare.**

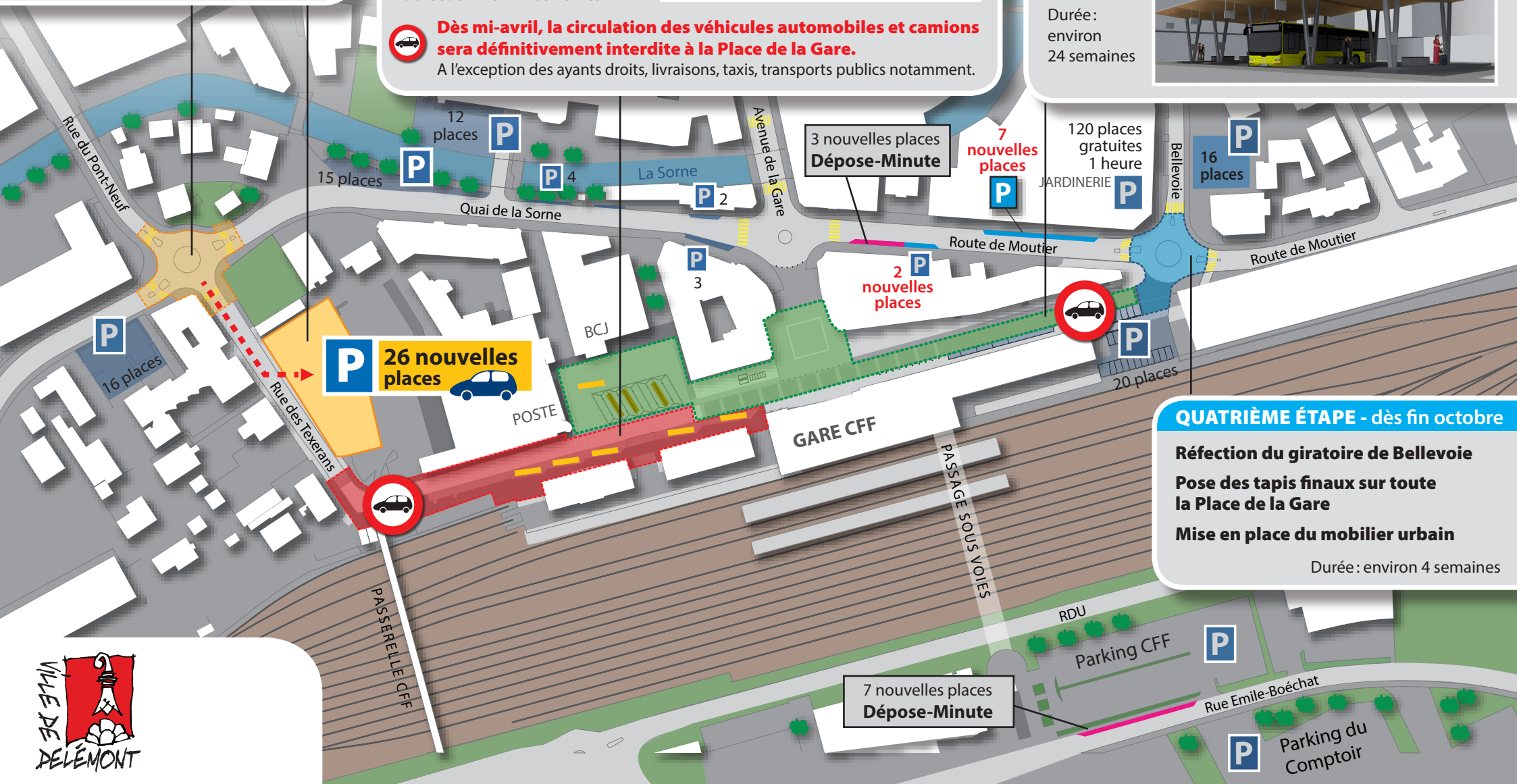
A l'exception des ayants droits, livraisons, taxis, transports publics notamment.



## TROISIÈME ÉTAPE - dès début juillet

Construction de la nouvelle gare routière sur la place des cars postaux et remplacement des bordures existantes en béton de la Place de la Gare

Durée: environ 24 semaines



## QUATRIÈME ÉTAPE - dès fin octobre

Réfection du giratoire de Bellevoüe

Pose des tapis finaux sur toute la Place de la Gare

Mise en place du mobilier urbain

Durée: environ 4 semaines

## Dès mi-avril, la circulation des véhicules automobiles et camions sera interdite à la Place de la Gare



Excepté pour les ayants droits qui pourront accéder aux commerces et aux immeubles (locataires, véhicules de livraison, taxis et transports publics)



Les automobilistes qui se rendront à la Place de la Gare stationneront dans les parkings aux alentours (plan au recto)



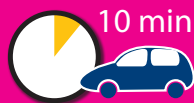
La gare routière sera maintenue aux environs de la Place de la Poste. Les utilisateurs devront se conformer à la signalétique mise en place par Car postal



La circulation des cycles et motocycles reste identique à la situation actuelle, les places de stationnement existantes sont maintenues



Le cheminement piétonnier sera toujours garanti jusqu'aux commerces, les piétons devront se conformer à la signalisation mise en place

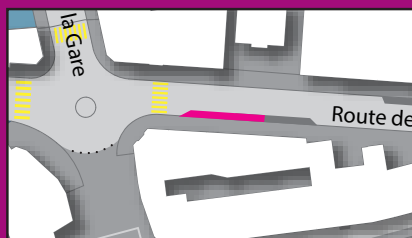


Gratuit max. 10 min.

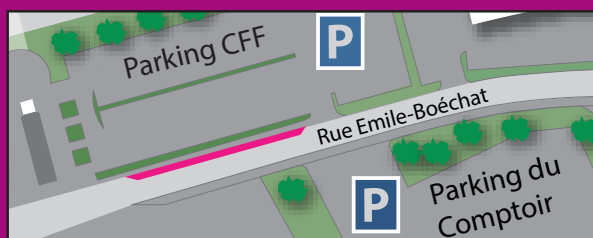
## NOUVELLES ZONES DÉPOSE-MINUTE

Uniquement pour le chargement et déchargement de personnes

ATTENTION: ce ne sont pas des places de parc !



Route de Moutier – Sud

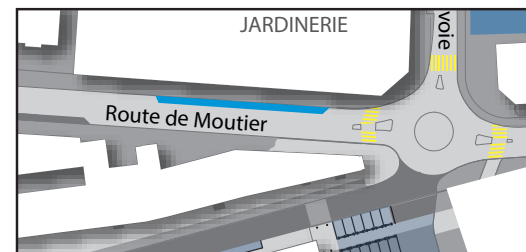


Rue Emile- Boéchat - Sud des voies

OUVERTURE MI-MARS

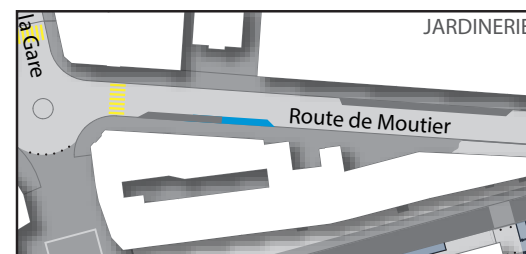
## NOUVELLES PLACES DE PARC

OUVERTURE MI-MARS



### Route de Moutier Nord

7 nouvelles places max. 30 minutes gratuites



### Route de Moutier Sud

2 nouvelles places max. 15 minutes gratuites

## NOUVEAU PARKING PUBLIC

OUVERTURE MI-AVRIL



à l'Ouest de la Poste, avec accès uniquement par la rue des Texerans

26 nouvelles places voitures avec régime d'horodateur