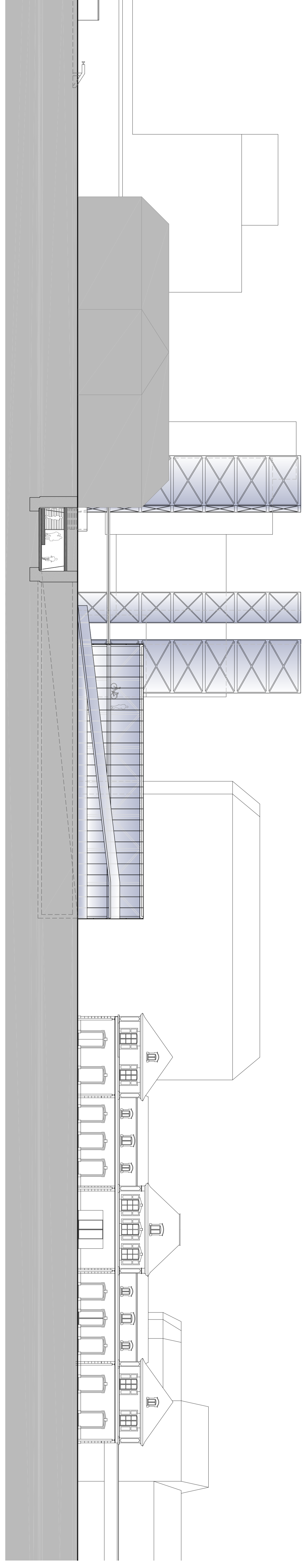
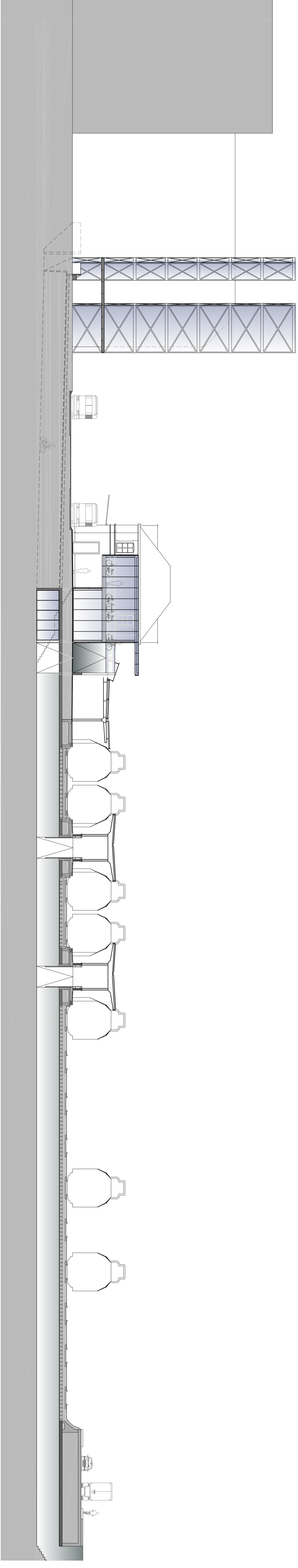


Coupe territoriale longitudinale | 200 - Gare routière et Vélostation



Coupe territoriale transversales | 200 - Gare routière et Vélostation



G A M 1a / 1b GROUPE D'ÉTUDES AGGLOMÉRATION – MESURES 1a / 1b

50 RUE DE LA SALLE 2100 DELÉMONT
 SALVI ARCHITECTURE CABL
 GVM DELÉMONT SA
 PERI NATALISA
 INGENIEUR

COORDINATION GERMAL
 ANCIENNE URBANISTE
 INGENIEUR

DELÉMONT
 DELÉMONT
 DELÉMONT
 DELÉMONT

P.S. 50 AVENUE H.A. SA, LOCAL DE BUREAU N° 2000 DELÉMONT
 TEL 031 421 66 66
 FAX 031 421 66 65
 mail:delmont@gmd-germal.com

Ville de DELÉMONT
 Projet d'agglomération
 Mesure la Réaménagement de la gare routière
 Mesure 1b Réalisation d'une vélostation

une ville qui vit

