

Pourquoi et comment réduire nos déchets ?

Réseau de Villes de l'Arc jurassien – Delémont, 24 octobre 2019



Accueil

Ernest Borruat,
Conseiller communal UETP

Pistes pour réduire les énergies grises qui se cachent derrière nos produits

Kimberley Mees, Association Ecoparc

Quelques clefs pour tendre vers un mode de vie produisant moins de déchets

Nelson Ferreira, ZeroWasteSwitzerland



association
Ecoparc

concrétiser le développement durable

Quelle énergie se cache derrière nos produits?



CHINE
1 PLANÈTE



USA
4.6 PLANÈTES



SUISSE
2.8 PLANÈTES

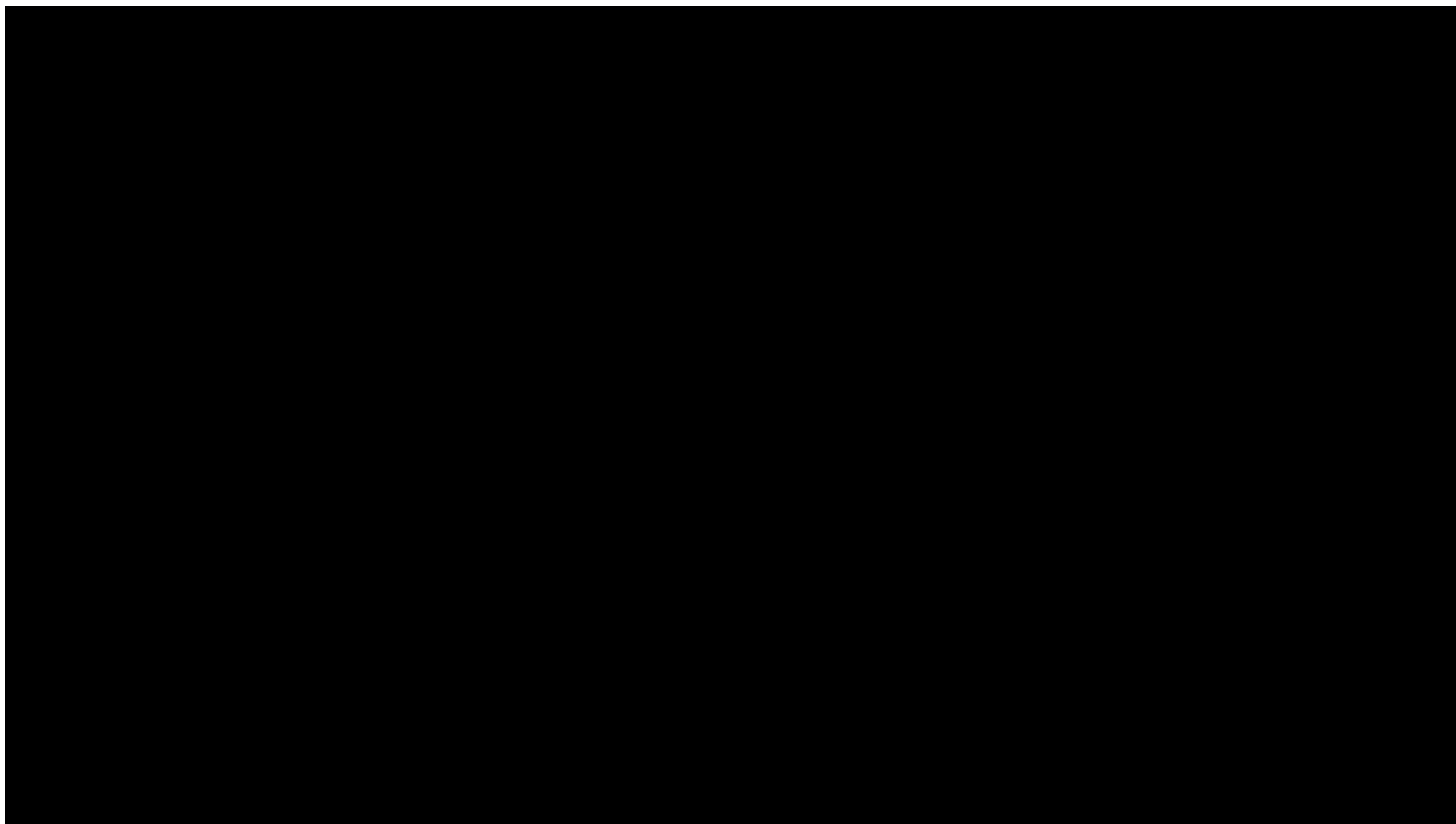
TERRE
1.5 PLANÈTES



INDE
0.4 PLANÈTE



« L'histoire d'une petite cuillère » Greenpeace



Energie grise

En moyenne et en Suisse
1 fr. dépensé = 1,2 kilowattheure (kWh) d'énergie grise consommé

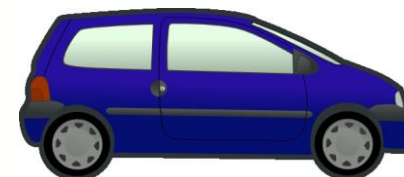
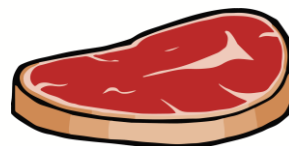
1 petit verre
de pétrole



1 vaisselle
en machine



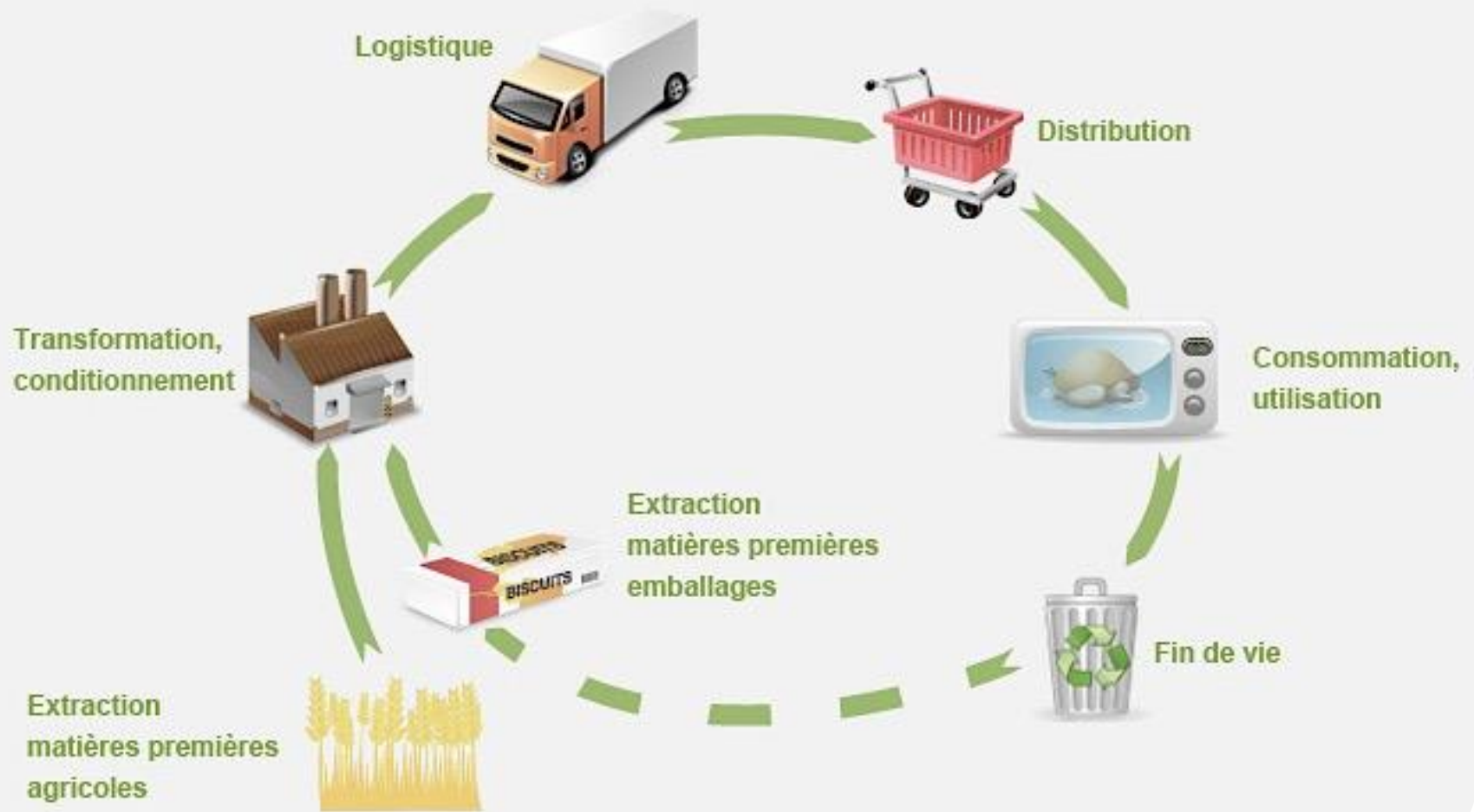
15W pendant
60 heures



1 kg

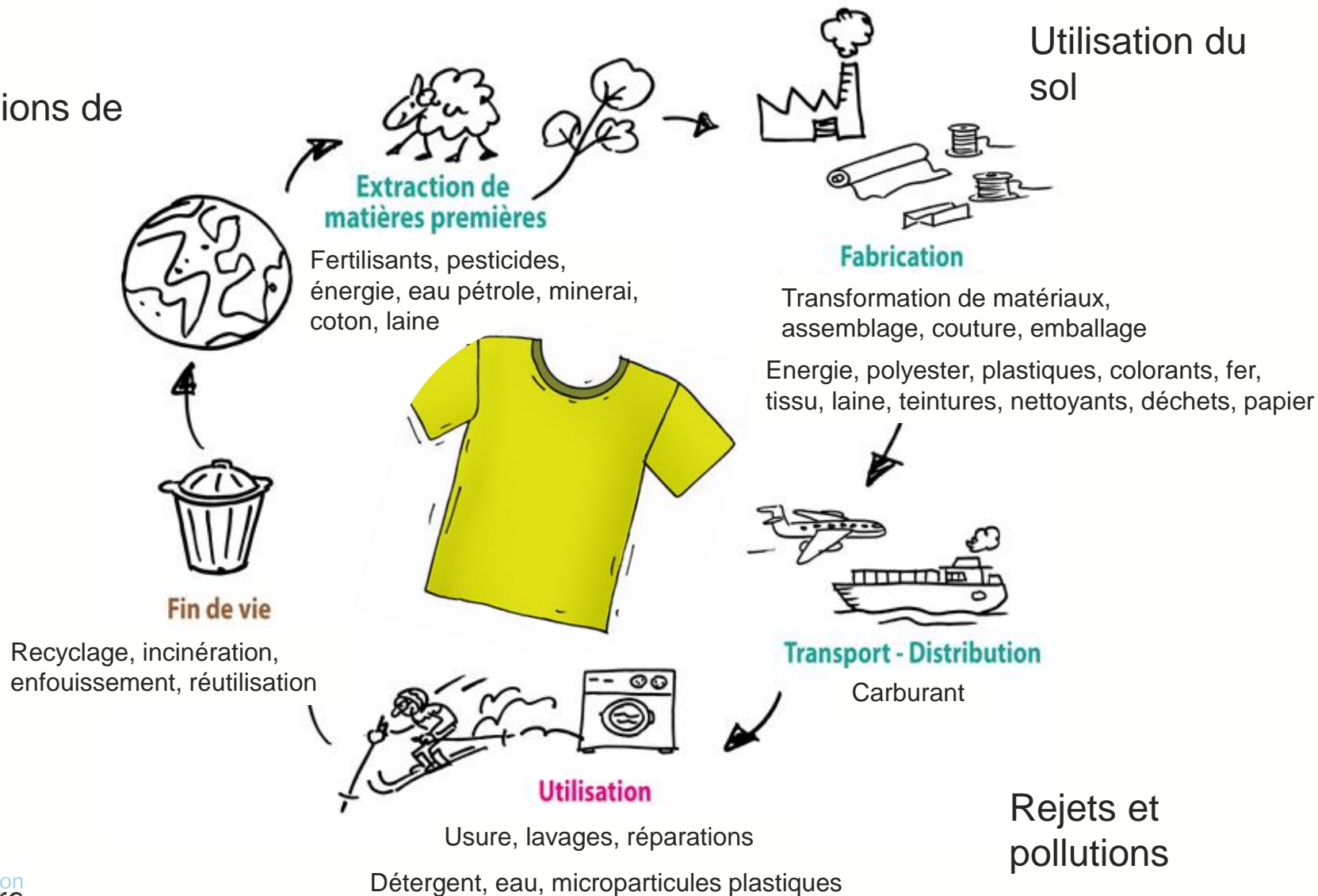
70 km

L'écobilan (analyse de cycle de vie): outil de mesure de notre impact environnemental



Exemple - Nos vêtements

Emissions de
GES



Exemple - Nos vêtements

- Combien de t-shirt ou de pull avez-vous?
 - 26 million de tonnes de coton produit annuellement

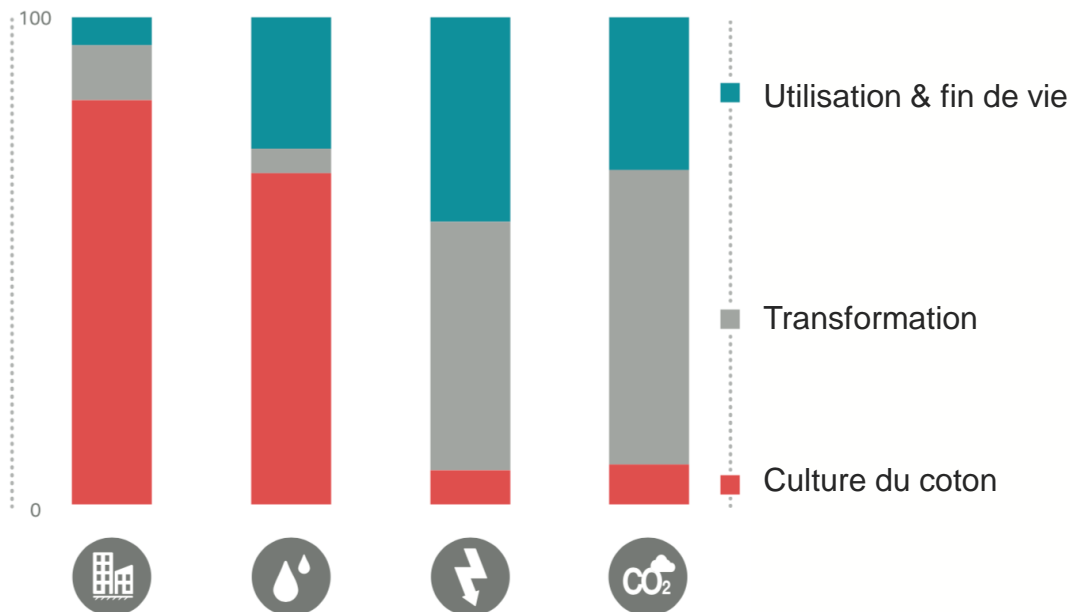
3,5 kg/pers



18 t-shirt/pers

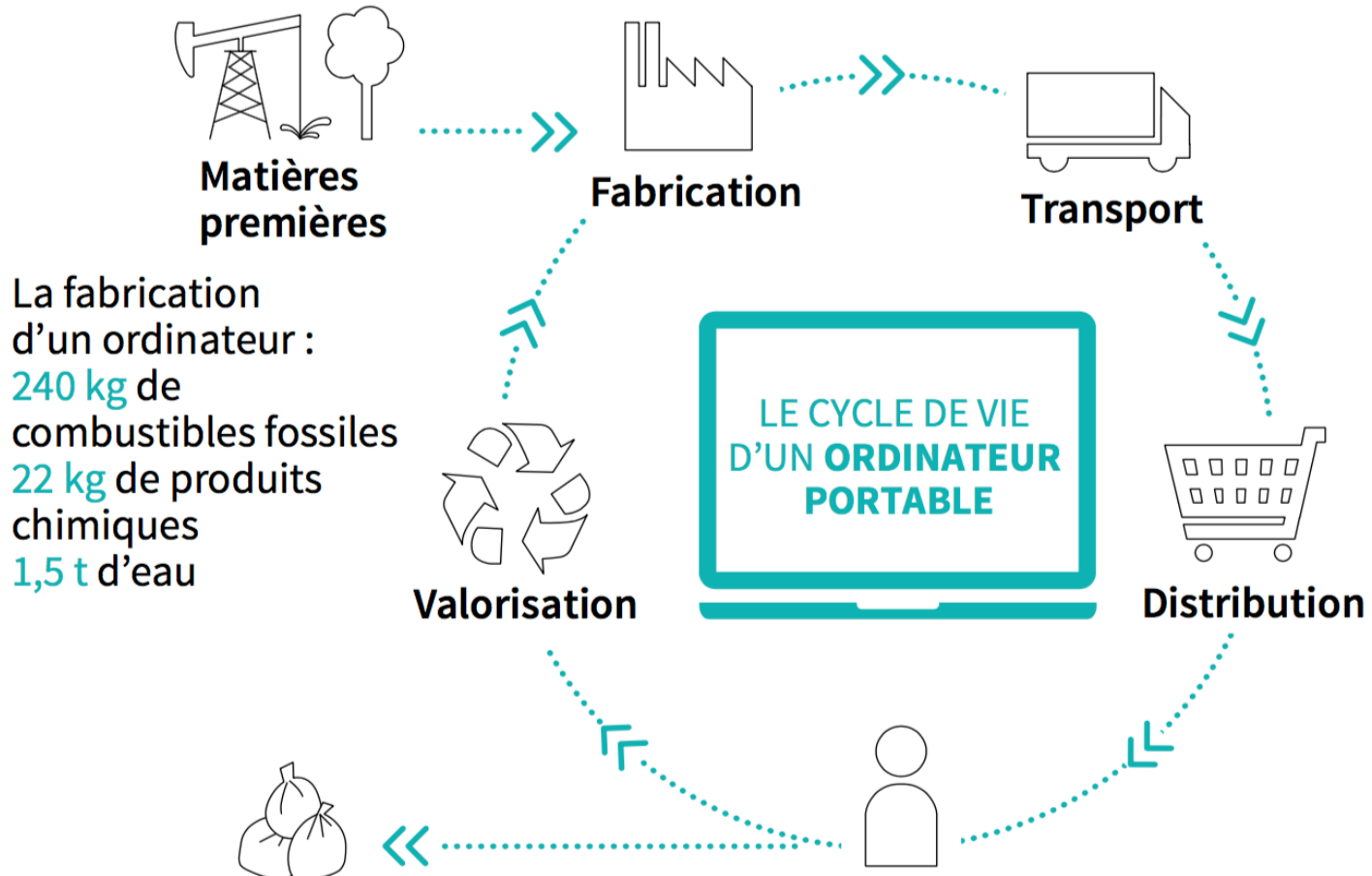


■ 1 t-shirt =



Cas n°2 - Ordi et compagnie

LE CYCLE DE VIE D'UN ORDINATEUR



Cas n°2 - Ordi et compagnie

INTERNET AU NIVEAU MONDIAL

- ▶ **9 milliards** d'appareils
 - 2 milliards de smartphones
 - 1 milliard d'ordinateurs
 - 5 à 7 milliards d'objets connectés
- ▶ **45 milliards** de serveurs
- ▶ **800 millions** d'équipements réseaux (routeurs, box ADSL...)

En 1 heure

- ▶ **8 à 10 milliards** de mails échangés (hors spam)
- ▶ **180 millions** de recherches Google

Prévision 2020

- ▶ **50 milliards** d'objets connectés

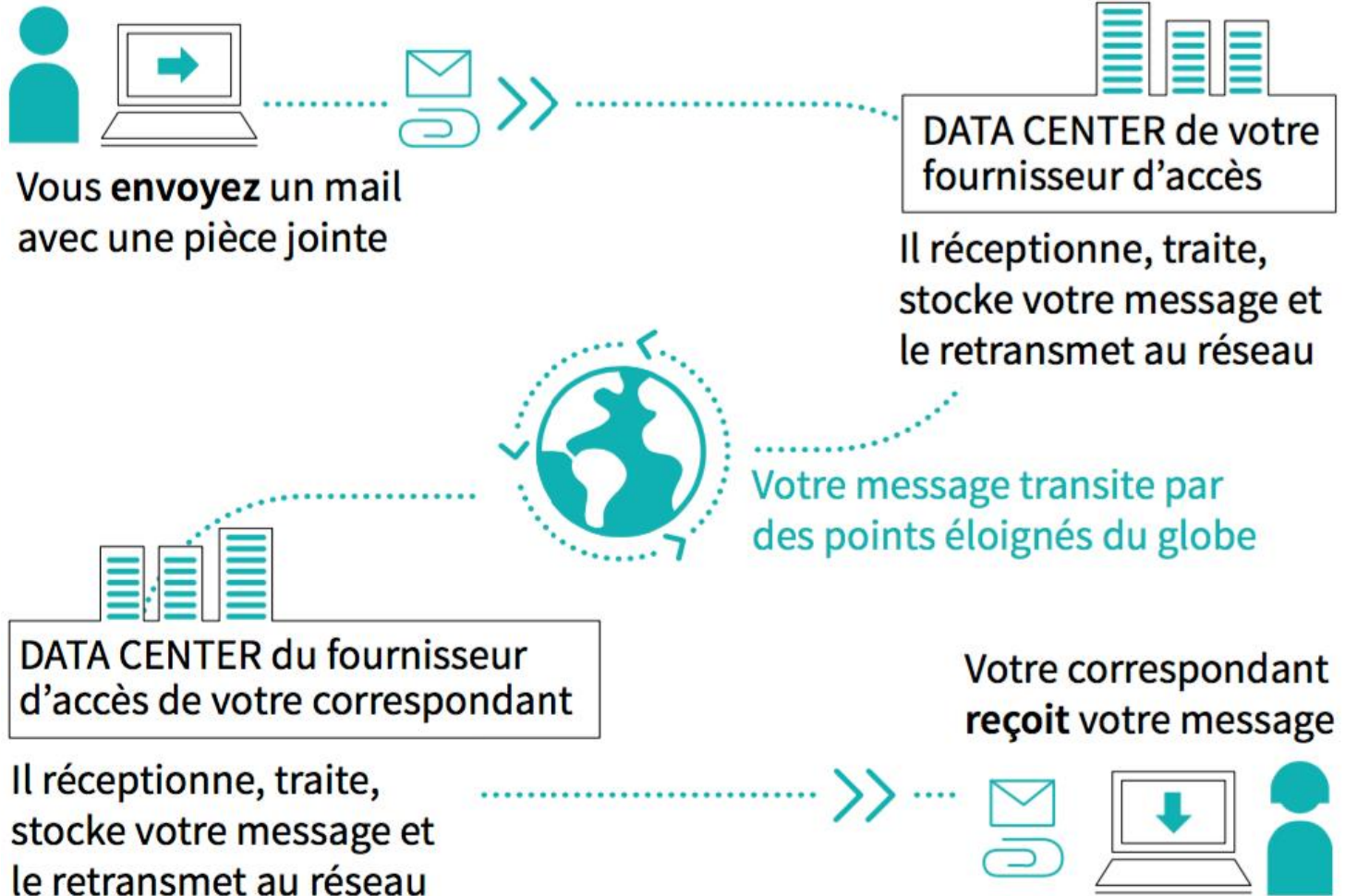
LES ÉMISSIONS DE GAZ À EFFET DE SERRE GÉNÉRÉES PAR LE NUMÉRIQUE

- 25 %** dues aux data centers
- 28 %** dues aux infra-structures réseau
- 47 %** dues aux équipements des consommateurs (ordinateurs, smartphones, tablettes, objets connectés, GPS...)

15 000 km
c'est la distance moyenne parcourue par une donnée numérique (mail, téléchargement, vidéo, requête web...)

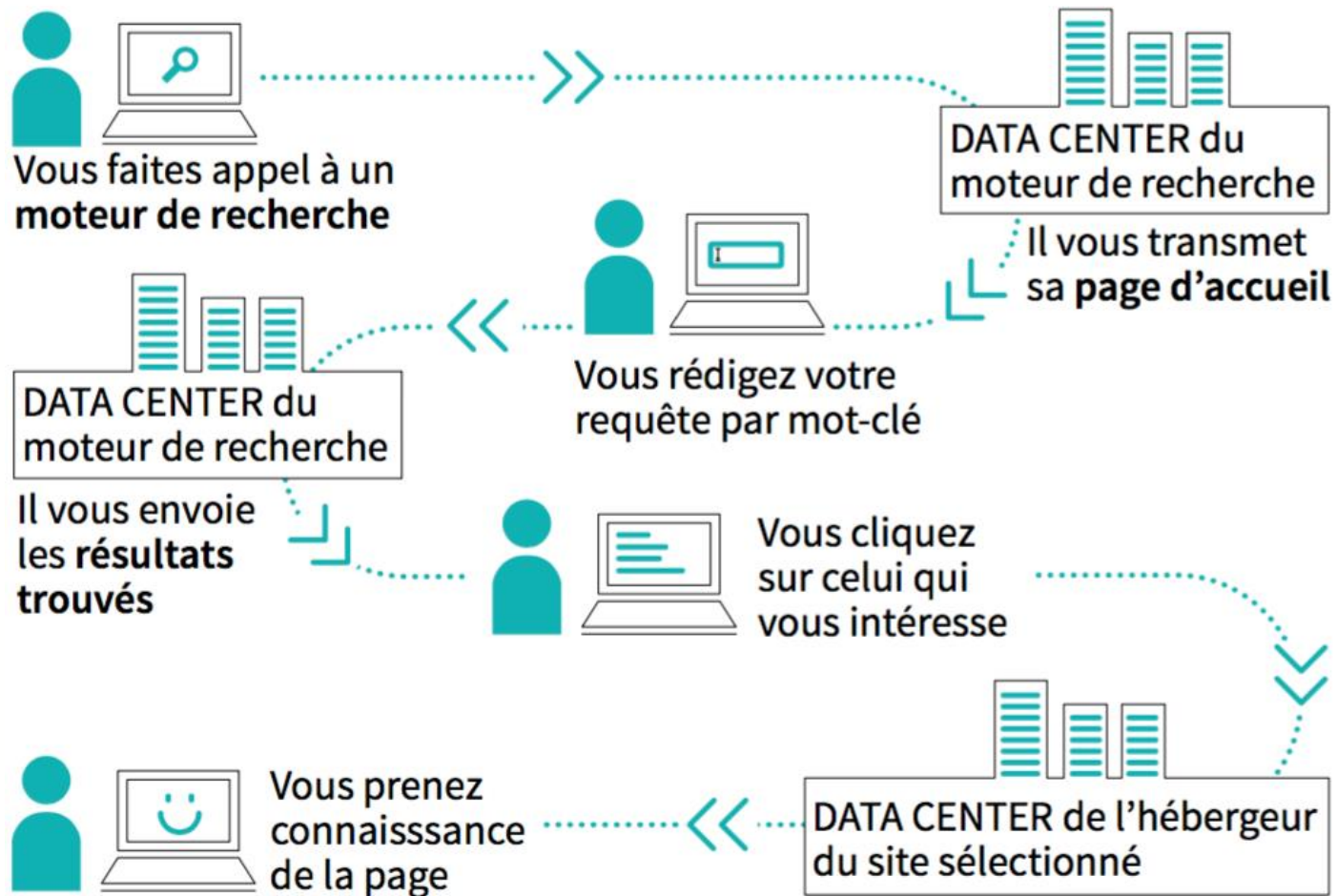
Cas n°2 - Ordi et compagnie

L'ENVOI D'UN MAIL : COMMENT ÇA MARCHE ?



Cas n°2 - Ordi et compagnie

LA REQUÊTE WEB : COMMENT ÇA MARCHE ?

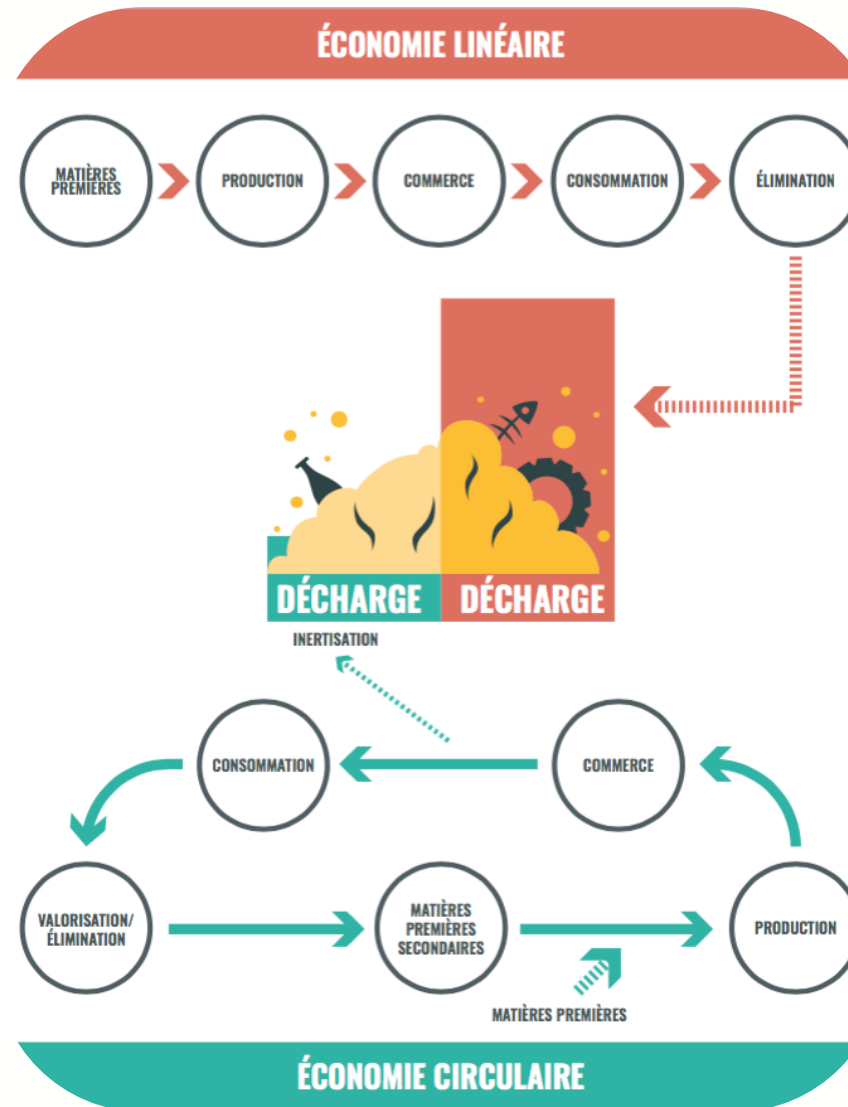


Cas n°2 - Ordi et compagnie



- Quelques gestes
 - Vider régulièrement la corbeille et les spams
 - Limitez le stockage en ligne
 - Privilégier des mails courts
 - Cibler les destinataires
 - Eviter les pièces jointes (liens hypertextes ou compression)
 - Se désabonner des newsletters
 - Imprimer si plus de 4 pages/15 min de lecture
 - Moteurs de recherche écologiques ou qui finance des projets environnementaux et sociaux
 - Créer des favoris et fermer les onglets inutilisés
 - Eteindre l'ordinateur

Une démarche globale



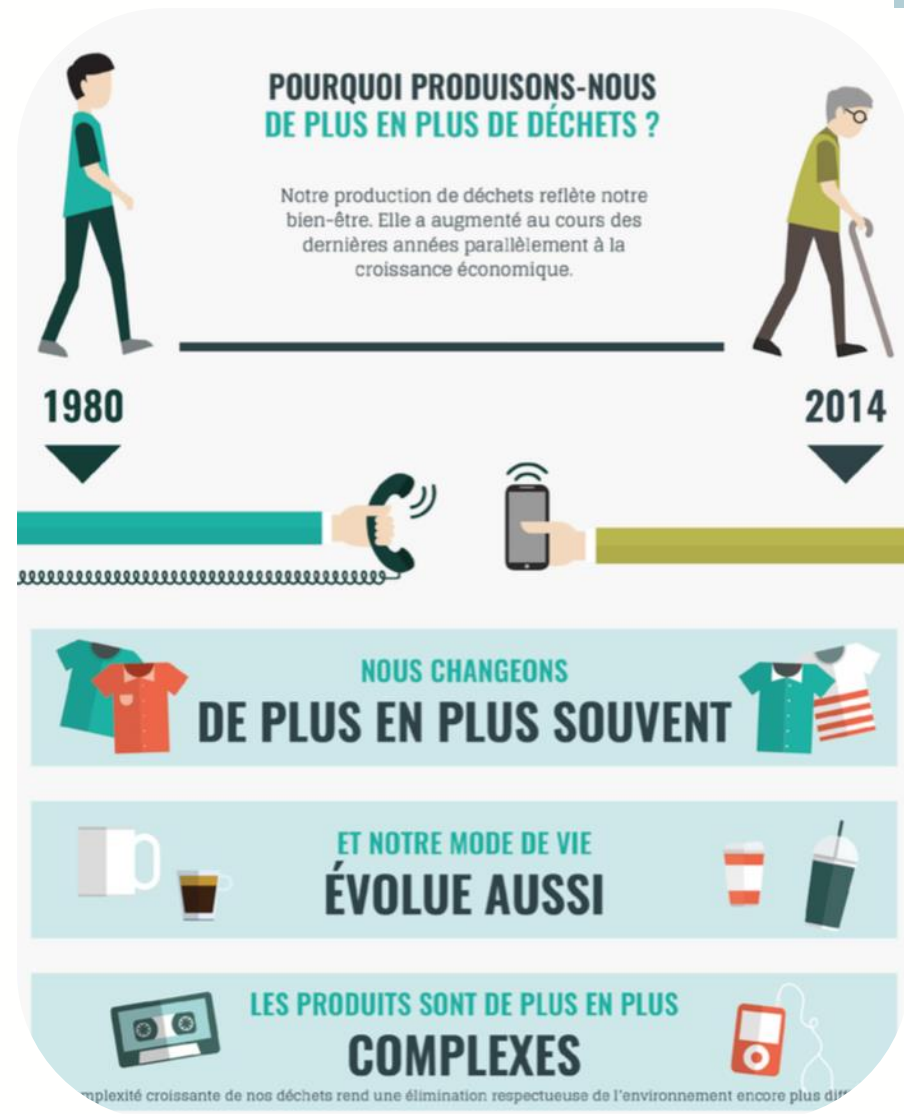
Concrètement, que puis-je faire?



- L'**Analyse du cycle** de vie permet :
 - de comparer;
 - de mener une réflexion et acquérir de bons réflexes;
 - d'orienter le produit en fin de vie.
- Méthode **BISOUS**
 - **Besoin.** A quel besoin cet achat correspond-il ?
 - **Immédiat.** Dois-je l'acheter immédiatement ?
 - **Semblable.** N'ai-je pas ou un voisin a-t-il déjà quelque chose de semblable ?
 - **Origine.** Quelle est l'origine de ce produit ?
 - **Utile et efficace.** Cet objet me sera-t-il vraiment utile ? Est-il de qualité (et réparable) ?
 - **Soin.** Une fois acheté, en prendre soin pour qu'il dure le plus longtemps possible

Obsolescence programmée et perçue

99% des ressources
prélevées dans la nature
deviennent des déchets en
moins de 42 jours!



Source: OFEV, 2016

Concrètement, que puis-je faire?

- Parlez-en autour de vous et partager vos expériences !

**«Sedikit-
sedikit lama-lama
jadi bukit»**

Proverbe malais



Merci pour votre attention !

POUR L'ENVIRONNEMENT,
FAITES UN RÉGIME

JE NE MANGE QUE
DES EMBALLAGES

