



DELEMONT¹⁰
CAP SUR Z



DELEMONT
Cap sur... **2030**

2^{ème} séance du Groupe d'accompagnement pour la révision du PAL (GAPAL)

26 février 2014

UETP, Service de l'urbanisme, de l'environnement et des travaux publics

Ordre du jour

- 1) Ouverture de la séance, salutations et communications éventuelles
- 2) Rappel du contexte de la révision du PAL
- 3) Présentation de la démarche de la soirée
- 4) Atelier – travail en groupe

PAUSE – COLLATION

- 5) Synthèse de l'atelier
- 6) Enseignements pour la Conception d'évolution du paysage
- 7) Suite de la démarche
- 8) Conclusion – divers

Plan de la présentation

- Qu'est-ce que le PAL?
- Pourquoi réviser?
- Organigramme
- Message au Conseil de Ville
- Articulation études de base – PAL
- GAPAL et groupes thématiques
- Calendrier de la révision du PAL

Qu'est-ce que le PAL?

- Le Plan d'aménagement local se compose de :
 - Conception directrice et plan directeur
 - Fixent dans les grandes lignes les objectifs à atteindre, compte tenu du développement souhaité et de l'évolution des besoins;
 - Lient les autorités communales et cantonales entre elles.
 - Plan(s) de zones
 - Concrétisent les conceptions
 - Désignent les différentes zones et leurs subdivisions (zones à bâtir, zones agricoles, zones particulières, périmètres de protection, patrimoine construit et naturel, etc.)
 - Sont contraignants pour quiconque
 - Règlement
 - Fixe les prescriptions générales de la commune en matière de constructions
 - Fixe une réglementation relative au(x) Plan(s) de zones
- A Delémont, les instruments en vigueur sont les suivants :
 - Delémont, cap sur 2010 (4 août 1998)
 - Plan de zones : 1 «Bâti», 2 «Nature et paysage» et 3 «Degrés de sensibilité au bruit» (23 décembre 1998)
 - Règlement communal sur les constructions (11 août 1998)

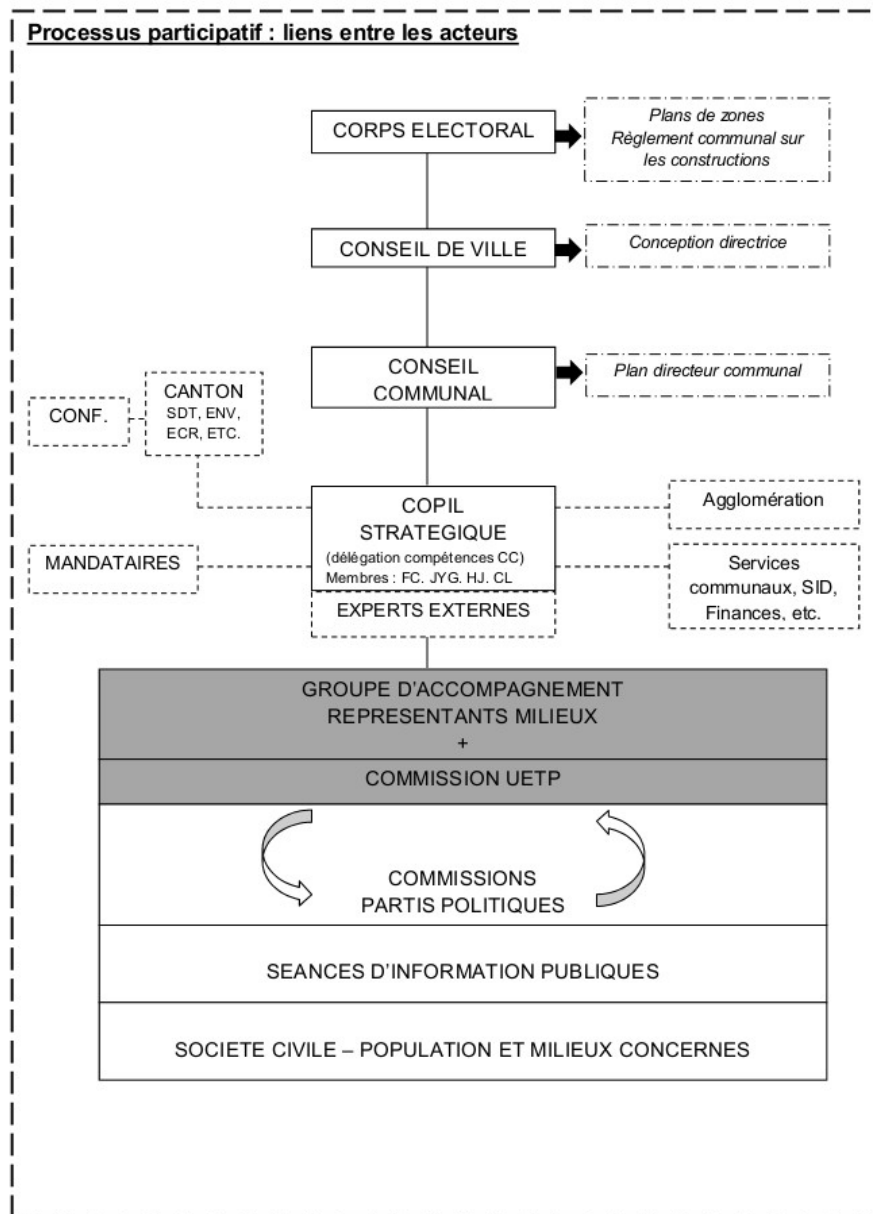
Pourquoi réviser?

- Age du PAL actuel (validité de 15 ans)
- Attractivité de Delémont : demande en hausse vs. offre en baisse
- Plan directeur cantonal révisé et à réviser :
 - Dimensionnement de la zone à bâtir
 - Coordination urbanisation et desserte par les transports publics
 - Développement des zones d'activités
 - Mise en œuvre de la LAT révisée
- Agglomération : Charte / PA1 / PA2 / plan directeur régional
- Nouvelles thématiques abordées sommairement en 1997 :
 - Dangers naturels, évolution du paysage, plan directeur des déplacements, stationnement, énergie, valorisation de la Vieille Ville, ...

Organigramme général pour la révision du PAL

Révision du plan d'aménagement local – PAL (2013-2017)

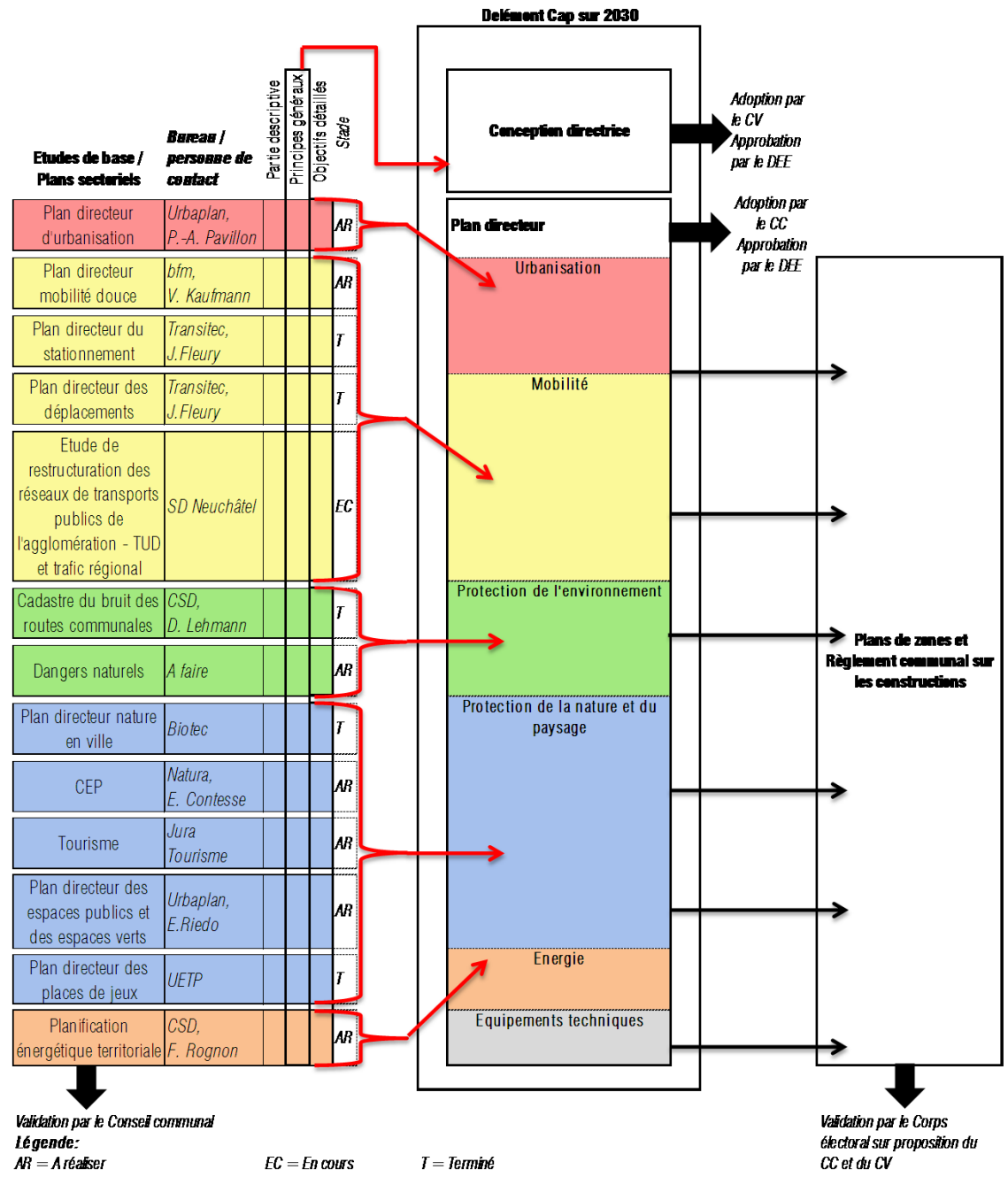
Le projet ne peut être que collectif



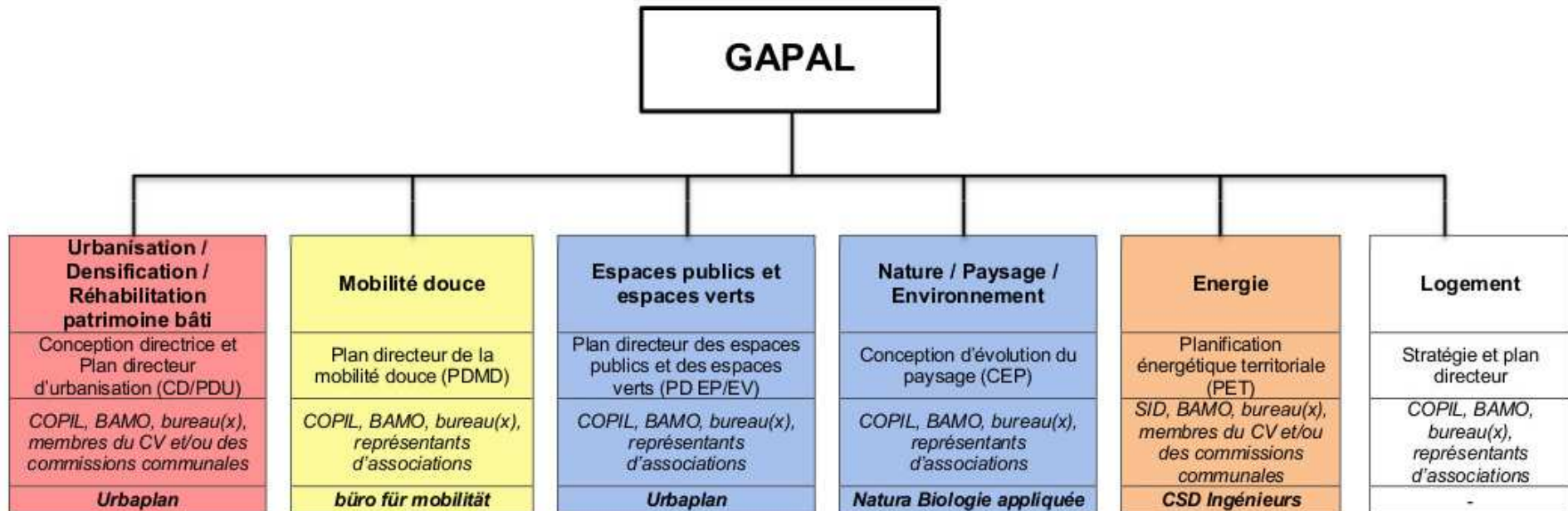
Crédit voté au Conseil de Ville

- Demande d'un crédit de Fr. 725'000.- pour la révision du Plan d'aménagement local lors de la séance de juin 2013
 - Etudes de base 60'000.- frs
 - Conception directrice – CD 50'000.- frs
 - Conception d'évolution du paysage 30'000.- frs
 - Conception directrice et planification énergétique territoriale 80'000.- frs
 - Plan directeur communal – PDC avec les domaines principaux
 - Urbanisation 40'000.- frs
 - Mobilité douce 40'000.- frs
 - Espaces publics et espaces verts 45'000.- frs
 - Plans masse 3D pour tous les secteurs centre-ville 20'000.- frs
 - Programme d'équipement 20'000.- frs
 - Plan de zones (bâti, nature et paysage, sensibilité au bruit, dangers naturels) 55'000.- frs
 - Règlement communal sur les constructions et le stationnement 60'000.- frs
 - Communication, information publique, expositions 25'000.- frs
 - Mandataire coordination UETP (2013-2017) 200'000.- frs
 - **TOTAL – DEMANDE DE CREDIT GLOBALE 725'000.- frs**
- Crédit accepté par le Conseil de Ville + préavis favorable du SDT pour la révision du PAL → début des travaux de révision du PAL en août 2013

Articulation des études de base – PAL



Organisation GAPAL – groupes thématiques



Légende :

Nom du groupe thématique
Etude(s) de base / plan(s) sectoriel(s) suivis
<i>Composition</i>
Bureau mandaté

Calendrier de la révision du PAL

	Année												Acteurs						Validation			Comm.		
	2012		2013		2014		2015		2016		2017		COPIL	GAPAL	Mandataires 1	Mandataires 2	Mandataires 3	Mandataires 4	Autres acteurs	Conseil communal	Conseil de Ville	Corps électoral	Information participation	Consultation
	1	2	1	2	1	2	1	2	1	2														
Phases	2	1	2	1	2	1	2	1	2	1	2													
RO																								
CD																								
dont CEP / CDE																								
PDC																								
dont PDE																								
PZ																								
PDN																								
PDS																								
RCC																								
PE																								
RT																								
RP																								
RS																								

février 2014			mars 2014					avril 2014					mai 2014					juin 2014				juillet 2014		
8	9	10	11	12	13	14	15	16	17	18	19	20	21	22	23	24	25	26	27	28	29			

COPIL	[19/02/14 - 20/02/14]																				
Séance du GAPAL	[26/02/14 - 27/02/14]																				
Séance février (urba + CEP)	[26/02/14 - 27/02/14]																				
Séance avril (CEP + mobilité)										[29/04/14 - 30/04/14]											
Séance juin (énergie)																			[17/06/14 - 18/06/14]		
Séance novembre																					
Conception directrice urbanisation	[14/01/14 - 03/07/14]																				
Séance démarrage																					
Groupe thématique																					
Séance 1				[13/03/14 - 14/03/14]																	
Séance 2													[28/04/14 - 29/04/14]								
Présentation GAPAL																					
Présentation 1																					
Présentation 2																					
Rendu																					
Présentation publique																					
Plan directeur mobilité douce	[27/01/14 - 28/06/14]																				
Séance de démarrage																					
World Café avec pop.																					
Séance 1 groupe travail																					
Présentation GAPAL																					
Rendu																					
Plan directeur espaces publics	[21/02/14 - 28/06/14]																				
Séance de démarrage																					
Présentation GAPAL 1																					
Présentation GAPAL 2																					
Rendu																					
CEP	[09/01/14 - 31/05/14]																				
Séance de démarrage																					
Séance 1 gpe travail																					
Atelier "agriculture"																					
Atelier "nature"																					
Atelier "communication"																					
Séance validation finale																					
Participation GAPAL 1																					
Présentation GAPAL 2																					
Rendu																					
PET	[16/01/14 - 01/07/14]																				
Séance de démarrage																					
Groupe de travail																					
Séance 1																					
Séance2																					
Séance 3																					
Forum public 1																					
Forum public 2																					
Présentation GAPAL 1																					
Rendu																					
Logement	[30/06/14 - 01/07/14]																				
Séance de démarrage																					

Démarches participatives – Temps «forts» à venir Invitations au GAPAL notamment

- 19 mars 2014 : forum public mobilité douce
- 24 avril 2014 : forum public 1 énergie
- 29 avril 2014 : GAPAL 3 (plusieurs thèmes)
- 12 juin 2014 : forum public 2 énergie
- 17 juin 2014 : GAPAL 4 (plusieurs thèmes)

Démarches participatives – règles du jeu pour le GAPAL et les groupes de travail

- La concertation doit être aussi large que possible
- La transparence est indispensable
- Débattre du diagnostic avant de débattre des solutions
- La controverse fait partie du jeu, la courtoisie aussi
- L'écoute et le respect d'autrui sont indispensables
- L'engagement de chacun est souhaité – courroie de liaison
- Motivation des choix réalisés par tous les acteurs

Démarche participative - Stratégie d'action : développement durable

