



delémont  
BIBLIOTHÈQUE MUNICIPALE

# Bandes dessinées

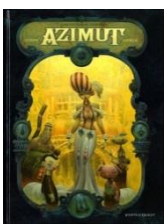
## Suggestions de lecture

L'univers de la bande dessinée est riche et multiple. A travers **100** sélections, la Bibliothèque municipale convie les lecteurs à découvrir l'infinie diversité du 9<sup>e</sup> art. Aucune volonté d'exhaustivité, mais une simple invitation à la découverte.

# steam punk



Image et textes : <http://www.bedetheque.com> + <http://www.bdtheque.com/>

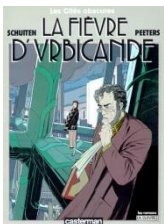


## Azimut

**Wilfrid Lupano ; Jean-Baptiste Andréae**

Vents d'Ouest

*L'épopée tragi-comique de héros qui ne se résignent pas. Quelque part dans le vaste capharnaüm des mondes possibles, il en existe un où, plus qu'ailleurs, on reste profondément outré par l'idée de la vieillesse et de son issue tragique, la mort. Mais a-t-on la possibilité d'y échapper ? Ailleurs peut-être pas, mais dans ce monde-là, il est permis de le penser.*

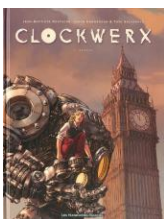


## Les cités obscures

**Benoît Peeters ; François Schuiten**

Casterman

*Giovanni Battista est l'un des innombrables gardiens d'une Tour immense, sans limites connues, dont les autorités semblent avoir oublié jusqu'à l'existence. Las d'attendre la visite de l'inspecteur, Giovanni décide de partir à sa recherche. Au cours d'une quête difficile, il va rencontrer Elias Aureolus Palingenius, qui veille sur d'étranges tableaux, et tomber amoureux de la jeune Milena. Reprenant son ascension, il se trouve entraîné de surprise en surprise...*



## Clockwerx

**Jason Henderson, Tony Salvaggio ; Jean-Baptiste Hostache**

Les Humanoïdes Associés

*Londres, XIXe siècle. Les Clockwerx sont des robots issus d'un projet top secret à l'échelle mondiale, qui tirent leur énergie de fragments de météorite. Molly Vane était ingénieur sur le projet Clockwerx, avant de découvrir que son travail doit être utilisé à des fins militaires. Elle décide alors de contrecarrer les plans de ses anciens employeurs.*



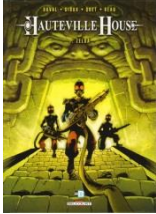
## Le fond du monde

Éric Corbeyran ; Denis Falque

Delcourt

*La nuit où la terre s'ouvrit, le monde se divisa. En haut, la Cité, technologique et oppressante, où s'entasse une foule apparemment heureuse. En bas, le Fond du Monde : un endroit sinistre, couvert de neige, où une misérable population s'entre-déchire, et où un jeune garagiste nommé Basile attend que son destin s'accomplisse.*

---



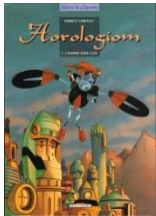
## Hauteville House

Fred Duval ; Thierry Gioux

Delcourt

*Dans cet univers, l'humanité a accès à une technologie avancée mais mal comprise. D'une part, les anciennes civilisations ont reçu la visite des Anciens Astronautes. D'autre part, depuis le Jour du grand chambardement, les pays occidentaux possèdent des dirigeables surpuissants, des sous-marins, des blindés, des prothèses mécaniques... Pourtant, l'Histoire a suivi le cours que nous lui connaissons : en 1851, Victor Hugo lève une armée clandestine contre Napoléon III...*

---



## Horologiom

Fabrice Lebeault

Delcourt

*Inspiré du dessin animé « Le roi et l'Oiseau » de Paul Grimault et Jacques Prévert et du « 1984 » de Georges Orwell, un univers bureaucraté et contrôlé par des robots. Un olibrius « anarchiste » venu d'ailleurs débarque dans ce monde à l'architecture flamboyante.*

---



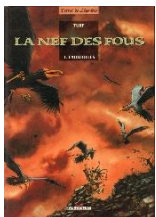
## Le méridien des brumes

Erik Juszezak ; Antonio Parras

Dargaud

*Fin du XIXe, Londres, un tueur sanguinaire terrorise la ville. Afrique Noire, même époque, un chasseur anglais devient un héros en sauvant un photographe, et se voit proposer de traquer le meurtrier. Sur ce canevas classique, Juszezak, pour son premier scénario, tisse sa toile et multiplie les fausses pistes.*

---



## La nef des fous

Turf

Delcourt

*Bienvenue au royaume d'Eauxfolles ! Découvrez son roi Clément XVII et ses colères homériques, ses coloquintes géantes, son fou amoureux des oiseaux et les cauchemars de son Grand Coordinateur. Un monde farfelu à souhait, bardé de rayures et de pois rouges...*

---



## Le réseau Bombyce

Cécil ; Éric Corbeyran

Les Humanoïdes Associés

*Eustache et Mouche sont des cambrioleurs à la technique extrêmement sophistiquée. Sur les lieux de leurs forfaits, ils laissent une carte en forme de papillon. Un Bombyce. Ce jour-là, ils s'introduisent par les toits chez le Baron Guillaume Bernard de Harcourt. Dans son coffre-fort, ils vont faire une découverte macabre. Un bout de "snuff movie", ces films pornographiques au réalisme meurtrier.*

---

Une autre série ? Un autre artiste ? A votre écoute  
Bibliothèque municipale de Delémont

Delémont'BD