

Au groupe de concertation "Marée basse"
de la carte des dangers
crues de la Sorne

N/réf. DS/at

Cours_d_eaux\Carte des dangers\
Groupe_concertation\lettre_accompagnement090202.doc

Delémont, le 9 février 2009

Mesdames, Messieurs,

De nombreux changements sont intervenus au début de l'année : le renouvellement des autorités communales, le regroupement des services de l'urbanisme et des travaux publics, l'entrée en fonction du nouvel ingénieur communal. La nouvelle équipe a repris le dossier "Delémont marée basse" avec l'intention d'intensifier le caractère participatif du processus et obtenir rapidement les crédits nécessaires à la réalisation des mesures proposées.

Le succès du projet repose sur une organisation adaptée du projet. Les trois organes centraux sont maintenus :

- le groupe de concertation, qui constitue le noyau de la démarche participative;
- le comité de pilotage à qui le Conseil communal délègue la direction politique du projet;
- le comité technique qui assure le suivi opérationnel du projet.

Jusqu'à présent, le groupe de concertation permettait à chaque organisme intéressé par le projet d'être tenu informé et d'émettre un avis. Avec la nouvelle approche, les acteurs seront impliqués plus intensément dans le processus et prendront véritablement part à l'établissement du projet. On pourra alors parler d'une démarche participative.

Le processus proposé a pour objectif la votation du crédit-cadre pour la réalisation des mesures de protection contre les crues de la Sorne à l'automne 2009. Il comprend quatre étapes. Dans un premier temps (phase actuelle), une information est envoyée aux différents acteurs afin d'obtenir leur avis sur la nouvelle démarche. Nous entrons ensuite dans la démarche participative proprement dite avec la première partie de la concertation permettant l'évaluation de variantes sous différents aspects (écologie, paysage, urbanisme, technique, financier, etc). La troisième étape consiste en la validation du projet établi sur les résultats de la première concertation. Enfin vient la phase finale permettant d'obtenir le crédit-cadre devant le peuple pour la réalisation des mesures proposées dans les secteurs retenus en priorité.

Cette démarche participative ne peut se faire que dans un cadre défini. Il s'agit tout d'abord de respecter les directives et lois en vigueur et d'atteindre les objectifs définis dans la carte des dangers. Les règles contenues dans la charte acceptée par les différents milieux restent valables.

Vous trouverez en annexe différents documents expliquant la démarche proposée. Vous avez la possibilité de nous faire part de vos remarques sur ces documents jusqu'au vendredi 20 février 2009.

Nous vous transmettons également une liste des acteurs du groupe de concertation. Chaque groupe est appelé à nous indiquer pour le même délai un responsable et un suppléant. Il n'est pas exclu que des acteurs aient été oubliés; nous vous remercions de nous le signaler si tel est le cas.

Toutes les dates importantes pour 2009 sont indiquées dans le calendrier annexé. **La première séance de concertation est fixée au jeudi 19 mars de 17h00 à 21h00**. L'objectif sera d'évaluer les différentes variantes et de choisir des options pour la suite du projet dans le cadre de deux ateliers. Chaque groupe est invité à inscrire une personne par atelier au moyen du bulletin annexé à nous retourner jusqu'au 20 février.

La communication étant prépondérante dans une démarche participative, nous ouvrirons très prochainement une plate-forme d'information sur le site internet de la Commune. Nous restons également à votre disposition pour tous renseignements complémentaires.

D'autres informations vous parviendront début mars afin de préparer la première séance de concertation.

En nous réjouissant de vous rencontrer le 19 mars et de participer avec vous à cette aventure "Delémont marée basse", nous vous présentons, Mesdames, Messieurs, nos cordiales salutations.

DEPARTEMENT ET SERVICE DE L'URBANISME,
DE L'ENVIRONNEMENT ET DES TRAVAUX PUBLICS

François Collarin

Hubert Jaquier

David Siffert

Conseillère communale

Urbaniste communal et
Chef de service

Ingénieur communal
Chef de projet

Annexes :

- Charte « concertation mode d'emploi »
- Processus participatif – description
- Organigramme
- Planification générale
- Liste des acteurs du groupe de concertation à contrôler et à compléter
- Description des ateliers du 19 mars
- Bulletin d'inscription pour les ateliers du 19 mars à retourner

Delémont marée basse

Le projet ne peut être que collectif

Concertation mode d'emploi

Projet pour la séance du 27 novembre 2007

1 Introduction

En vue de la mise en œuvre des mesures liées à la "Carte des dangers des crues de la Sorne", le Conseil communal souhaite instaurer une concertation avec les milieux concernés et intéressés à cette démarche. Pour cette raison entre autres, le Conseil communal vient de desserrer le calendrier. Cette décision doit permettre d'engager la démarche de concertation en dehors de contraintes temporelles excessives.

2 Les règles de la concertation

Pour que la concertation réussisse, il convient de lui donner un contenu sur lequel les acteurs se mettent d'accord au départ du processus. Les principes suivants sont proposés:

2.1 La concertation est aussi large que possible

Il convient de bien déterminer qui est associé au processus de concertation. Tous ceux qui veulent, y compris des particuliers? Uniquement des représentants d'organismes, y compris des partis politiques? Uniquement les milieux concernés?

- ➔ Commission des digues
- ➔ Autres commissions
- ➔ Représentant des assureurs privés et un représentant de l'ECA
- ➔ Les propriétaires fonciers
- ➔ Commission nature et paysage
- ➔ Si comité de quartier = représentant des riverains
- ➔ Autres particuliers

Proposition: le processus de concertation associe des personnes formellement désignée par l'organisme qu'elles représentent. Ces représentants s'engagent à faire remonter l'information dans leurs organismes respectifs.

2.2 La concertation exige la transparence

Tous les éléments du projet doivent être communiqués, de même que les différentes étapes de réalisations et le moment où interviennent les décisions importantes. Cas échéant, les participants déclarent leurs liens d'intérêt. Les moyens de la communication sont à définir (circulaires, réunions, internet, etc.).

2.3 Débattre du diagnostic avant de débattre des solutions

Idéalement, une démarche de concertation débute par un débat sur le diagnostic. Si l'on est en désaccord sur le constat, comment se mettra-t-on d'accord sur les solutions?

2.4 La controverse fait partie du jeu

Une concertation n'est pas une chambre d'enregistrement. Le débat, la controverse et même la confrontation sont autorisés, de même que la courtoisie.

2.5 L'écoute et la disponibilité sont indispensables

Pour que la concertation prenne tout son sens, chaque Partie s'engage à écouter la position des autres. Par ailleurs, la disponibilité et les échéances doivent tenir compte du processus de concertation. La fréquence des séances plénières est évaluée entre deux et quatre par année.

2.6 Projet maintenu ou modifié

En fonction des résultats de la concertation, les solutions envisagées sont modifiées ou maintenues. Si elles sont maintenues contre l'avis d'une partie des acteurs, les décideurs s'engagent à motiver leur choix. Les décisions appartiennent aux Autorités communales compétentes.

2.7 Bilan périodique

Le processus de concertation fait l'objet d'un bilan périodique. Le bilan intermédiaire est à communiquer avec le message adressé au corps électoral en vue de la votation sur le crédit.

3 Financement du processus de concertation

Le processus de concertation et la communication sont indissociables. Ces deux volets font l'objet d'une ligne budgétaire dans le plan de financement des mesures à réaliser au titre de la carte des dangers des crues de la Sorne.

4 Pilotage de la concertation

Le CoPil assure la conduite du processus de concertation. L'animation des séances est confiée au mandataire chargé de la communication.

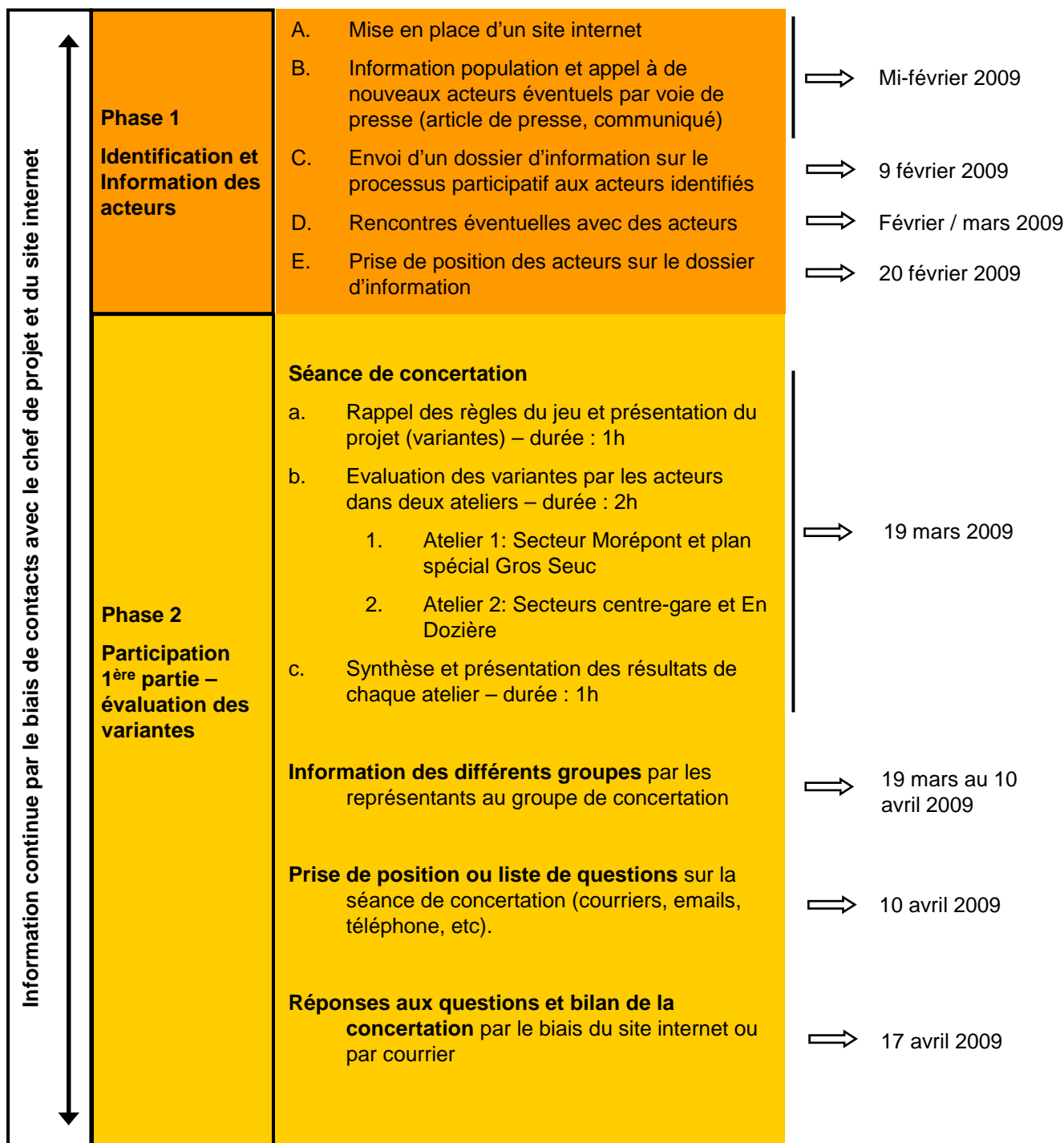
20.11.07-JCH / HJ



Delémont marée basse

Processus participatif

Description

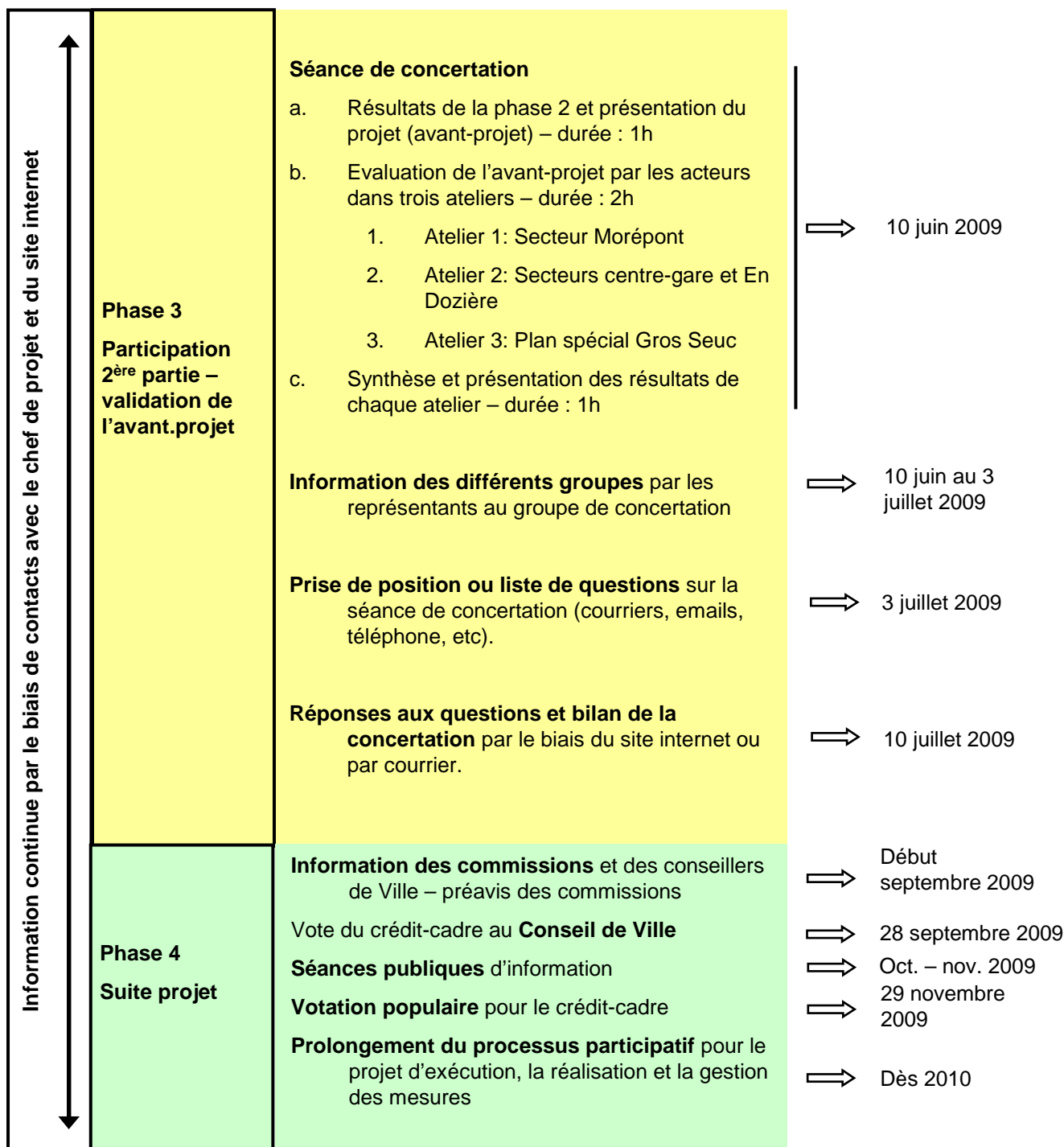




Delémont marée basse

Processus participatif

Description



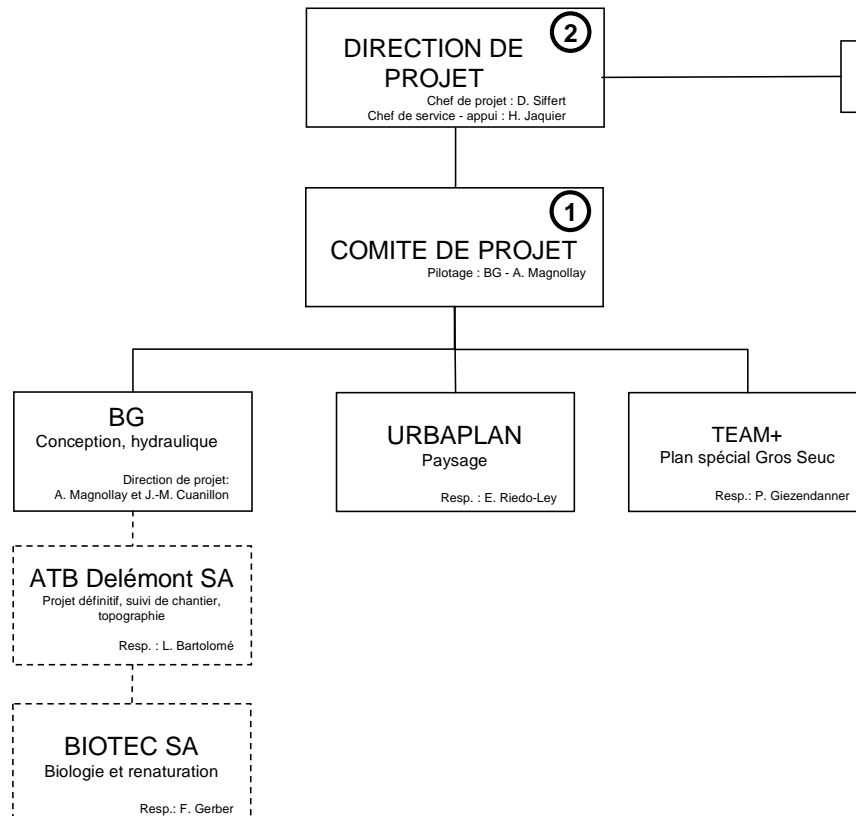


Delémont marée basse

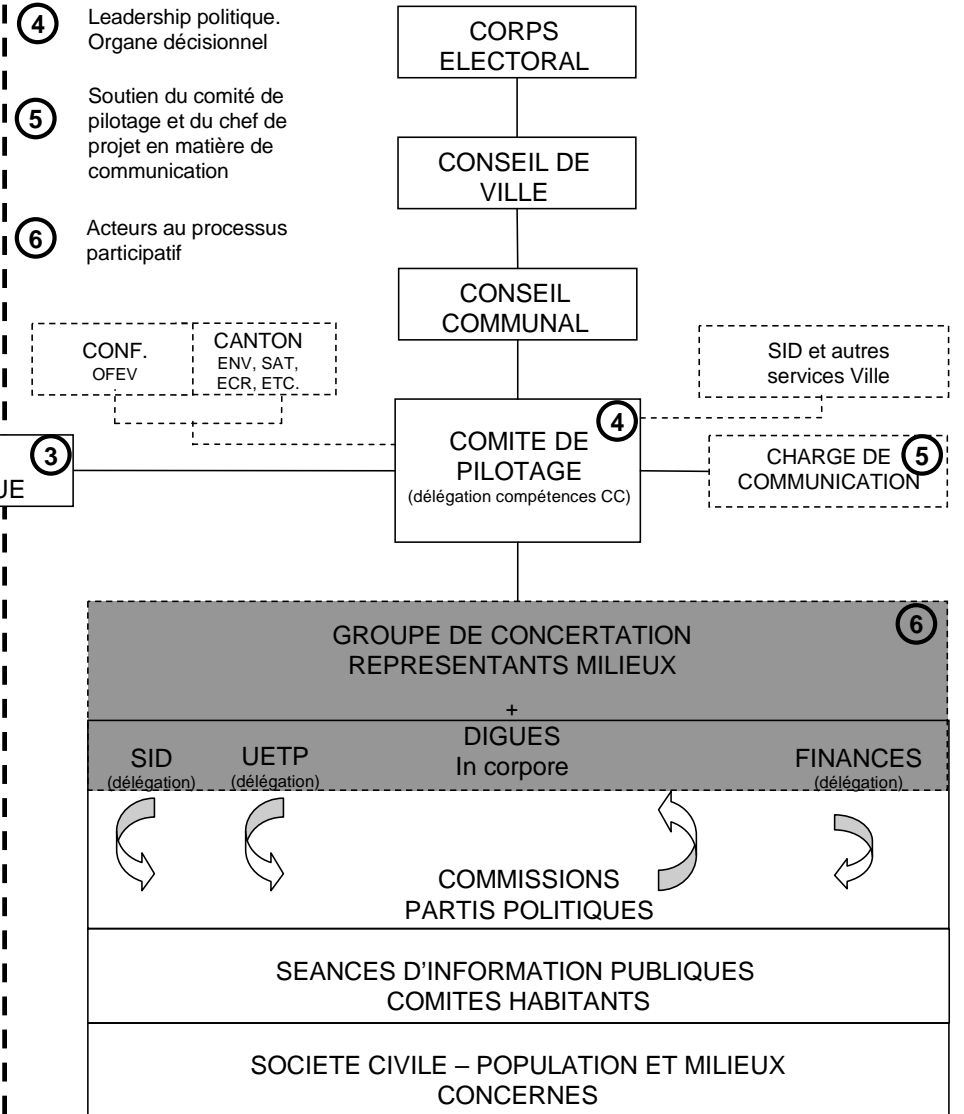
Le projet ne peut être que collectif

Groupe opérationnel

- ① Coordination du projet – lien entre les mandataires et la direction de projet
- ② Direction générale du projet – leadership technique
- ③ Lien entre direction de projet et comité de pilotage. Soutien technique au comité de pilotage



Processus participatif : liens entre les acteurs



- ④ Leadership politique. Organe décisionnel
- ⑤ Soutien du comité de pilotage et du chef de projet en matière de communication
- ⑥ Acteurs au processus participatif



CARTE DES DANGERS - GROUPE DE CONCERTATION

| Groupes d'acteurs | Nom, prénom | Adresse | Localité | Adresse email | Tél. privé | Tél. bureau | Natel |
|-------------------|-------------|---------|----------|---------------|------------|-------------|-------|
|-------------------|-------------|---------|----------|---------------|------------|-------------|-------|

Fédération paysanne

Cercle agricole

| | | | | | | | |
|---------------------|---------------------------|-------------|---------------|-------------------------------|--|---------------|---------------|
| Représentant | Fringeli Pierre-André | Prés-Grebis | 2800 Delémont | pierre-andre.fringeli@frij.ch | | 032/420.74.59 | 079/648.64.89 |
| <i>suppléant</i> | <i>Pape Jean-François</i> | | | | | | |

Chambre jurassienne d'agriculture

| | | | | | | | |
|---------------------|----------------|------------------------------|-----------------|---------------------|--|--|--|
| Représentant | Maître Jacques | Rue de la Faverge 5 / CP 100 | 2853 Courfaivre | Info-ju@agrisano.ch | | | |
| <i>suppléant</i> | | | | | | | |

Commune bourgeoise

Bourgeoisie de Delémont

| | | | | | | | |
|---------------------|--------------------|-----------------|---------------|----------------------------|---------------|---------------|---------------|
| Représentant | Gaspard Studer | Rue Jolimont 23 | 2800 Delémont | gaspard_studer@hotmail.com | 032/422.39.39 | 032/422.20.25 | 079/759.20.59 |
| <i>suppléant</i> | <i>A confirmer</i> | | | | | | |

Pêcheurs (associations)

Fédération cantonale des pêcheurs

| | | | | | | | |
|---------------------|-------------------------|--|-------------------|----------------------|---------------|--|---------------|
| Représentant | Ami Lièvre | | 2923 Courtemaîche | amilievre@bluewin.ch | 032/466.43.39 | | 079/753.79.58 |
| <i>suppléant</i> | <i>pas de suppléant</i> | | | | | | |

Société de pêche de Delémont

| | | | | | | | |
|---------------------|-------------------------|-------------------------|----------------------|-----------------------------|--|----------------------|----------------------|
| Représentant | Rasmann Saverio | Rue des Adelles 22 | 2800 Delémont | saverio.rasmann@delemont.ch | | 032/421.92.03 | |
| <i>suppléant</i> | <i>Baratelli Pascal</i> | <i>Rue des Pêcheurs</i> | <i>2800 Delémont</i> | | | <i>032/420.76.05</i> | <i>078/670.87.30</i> |



UETP – Service de l'urbanisme, de l'environnement et des travaux publics

| Groupes d'acteurs | Nom, prénom | Adresse | Localité | Adresse email | Tél. privé | Tél. bureau | Natel |
|-------------------|-------------|---------|----------|---------------|------------|-------------|-------|
|-------------------|-------------|---------|----------|---------------|------------|-------------|-------|

Groupements professionnels

Chambre des agents généraux d'assurances du canton du Jura

| | | | | | | | |
|---------------------|------------------|--------|---------------|------------------------------------|--|---------------|--|
| Représentant | Philippe Membrez | CP 669 | 2800 Delémont | Philippe.membrez@allianz-suisse.ch | | 032/421.98.19 | |
| <i>suppléant</i> | | | | | | | |

Population locale intéressée

PPE Lilas 6 et 8

| | | | | | | | |
|---------------------|---------------|-----------------|---------------|------------------------------------------------------------------------|---------------|--|--|
| Représentant | Wenger Gérald | Rue des Lilas 8 | 2800 Delémont | Gerald.wenger@bluewin.ch | 032/422.88.33 | | |
| <i>suppléant</i> | | | | | | | |

Service cantonal (aménagement des cours d'eau)

Office de l'environnement (ENV) – SECTEUR EAUX

| | | | | | | | |
|---------------------|--------------|--------------------|-----------------|----------------------|--|---------------|--|
| Représentant | Denis Moritz | Les Champs Fallats | 2882 St-Ursanne | denis.moritz@jura.ch | | 032/420.48.05 | |
| <i>suppléant</i> | Daniel Urfer | Les Champs Fallats | 2882 St-Ursanne | daniel.urfer@jura.ch | | 032/420.48.12 | |

Autres services cantonaux

Office ENV – Secteur faune, nature et paysage

| | | | | | | | |
|---------------------|-----------------|--------------------|-----------------|-------------------------|--|---------------|--|
| Représentant | Christophe Noël | Les Champs Fallats | 2882 St-Ursanne | christophe.noel@jura.ch | | 032/420.48.05 | |
| <i>suppléant</i> | | | | | | | |

Service de l'économie rurale

| | | | | | | | |
|---------------------|----------------|-------------|------------------|------------------------|--|--|--|
| Représentant | Pierre Simonin | Courtemelon | 2852 Courtételle | pierre.simonin@jura.ch | | | |
| <i>suppléant</i> | | | | | | | |

Service de l'aménagement du territoire

| | | | | | | | |
|---------------------|----------------|-------------------|---------------|------------------------|--|--|--|
| Représentant | Raphaël Macchi | Rue des Moulins 2 | 2800 Delémont | raphael.macchi@jura.ch | | | |
| <i>suppléant</i> | | | | | | | |



UETP – Service de l'urbanisme, de l'environnement et des travaux publics

| Groupes d'acteurs | Nom, prénom | Adresse | Localité | Adresse email | Tél. privé | Tél. bureau | Natel |
|---------------------------------------|--------------------|-----------------------------|-------------------|----------------------------|------------|---------------|-------|
| Service des constructions | | | | | | | |
| <i>Représentant</i> | Laurent Theurillat | Rue des Moulins 2 | 2800 Delémont | laurent.theurillat@jura.ch | | | |
| <i>suppléant</i> | | | | | | | |
| Service des ponts et chaussées | | | | | | | |
| <i>Représentant</i> | A. Seuret | | | antoine.seuret@jura.ch | | | |
| <i>suppléant</i> | | | | | | | |
| ECA - JURA | | | | | | | |
| <i>Représentant</i> | Jean Bourquard | Rue de la Gare 14/CP 371 | 2350 Saignelégier | jean.bourquard@eca-jura.ch | | 032/952.18.40 | |
| <i>suppléant</i> | Charles Sester | | | | | | |

Propriétaires fonciers**Association jurassienne des propriétaires fonciers**

| | | | | | | | |
|---------------------|------------------|-------------------|---------------|----------------------------------------------------------------|--|---------------|--|
| <i>Représentant</i> | A. Schweingruber | Av. de la Gare 49 | 2800 Delémont | alainschw@bluewin.ch | | 032/422.12.47 | |
| <i>suppléant</i> | | | | | | | |

Milieus environnementaux (groupes locaux)**SEPOD**

| | | | | | | | |
|---------------------|----------------|--------------------|---------------|-----------------------|-----|--|-----|
| <i>Représentant</i> | Peter Anker | Rue de l'Eglise 11 | 2800 Delémont | peter.anker@h-ju.ch | --- | | --- |
| <i>suppléant</i> | François Flury | | | Francois.flury@mfr.ch | | | |

FORUM NATURE ET ENVIRONNEMENT

| | | | | | | | |
|---------------------|------------------|-------------------|---------------|------------------------------|--|--|--|
| <i>Représentant</i> | Jean-Pierre Sorg | Rière l'Arsenal 7 | 2800 Delémont | jean-pierre.sorg@env.ethz.ch | | | |
| <i>suppléant</i> | A confirmer | | | | | | |



UETP – Service de l'urbanisme, de l'environnement et des travaux publics

| Groupes d'acteurs | Nom, prénom | Adresse | Localité | Adresse email | Tél. privé | Tél. bureau | Natel |
|-------------------|-------------|---------|----------|---------------|------------|-------------|-------|
|-------------------|-------------|---------|----------|---------------|------------|-------------|-------|

Politique communale (représentants)

Conseillers communaux

| | | | | | | | |
|------|-----------------------------|--|--|--------------------------------|--|--|--|
| UETP | Françoise Collarin | | | francoise.collarin@delemont.ch | | | |
| SID | Pierre Brulhart (suppléant) | | | Pierre.brulhart@delemont.ch | | | |

Commission des digues – in corpore (composition législative 2005 – 2008 : attente désignation membres législature 2009 – 2012)

| | | | | | | | |
|------------------|---------------------|-------------------------|-----------------|-------------------|--|--|---------------|
| <i>Président</i> | Jean-Marie Schaller | Rue des Bouvreuils 2 | 2800 Delémont | | | | |
| Membre | Roger Chèvre | Route de Rossemaison 58 | 2800 Delémont | tecsol@bluewin.ch | | | 079/250.50.08 |
| Membre | Jean-Louis Imhof | Côte-au-Loup 6 | 2800 Delémont | | | | |
| Membre | Jean-Pierre Sorg | Rière l'Arsenal | 2800 Delémont | | | | |
| Membre | Marianne Studer | Rue Jolimont 23 | 2800 Delémont | | | | |
| Membre | Claude Chèvre | Ferme de Kohlholz | 2806 Mettembert | | | | |
| Membre | Denis Moritz | | | | | | |

Commission UETP - délégation

| | | | | | | | |
|--------------|--|--|--|--|--|--|--|
| Représentant | | | | | | | |
| Suppléant | | | | | | | |

Commission SID - délégation

| | | | | | | | |
|--------------|--|--|--|--|--|--|--|
| Représentant | | | | | | | |
| Suppléant | | | | | | | |

Commission des finances - délégation

| | | | | | | | |
|--------------|--|--|--|--|--|--|--|
| Représentant | | | | | | | |
| Suppléant | | | | | | | |



| Groupes d'acteurs | Nom, prénom | Adresse | Localité | Adresse email | Tél. privé | Tél. bureau | Natel |
|-------------------|-------------|---------|----------|---------------|------------|-------------|-------|
|-------------------|-------------|---------|----------|---------------|------------|-------------|-------|

Administration communale

Service de l'urbanisme, de l'environnement et des travaux publics

| | | | | | | | |
|---------------------------|----------------|---------------|---------------|----------------------------|--|---------------|--|
| Chef de service | Hubert Jaquier | Rte de Bâle 1 | 2800 Delémont | hubert.jaquier@delemont.ch | | 032/421.92.92 | |
| Ingénieur communal | David Siffert | Rte de Bâle 1 | 2800 Delémont | david.siffert@delemont.ch | | 032/421.92.92 | |
| Voyer chef | Antoine Fluri | | | antoine.fluri@delemont.ch | | 032/42234.74 | |

Services industriels

| | | | | | | | |
|------------------------|-----------------|---------------|---------------|-----------------------------|--|--|--|
| Chef de service | Michel Hirtzlin | Rte de Bâle 1 | 2800 Delémont | michel.hirtzlin@delemont.ch | | | |
|------------------------|-----------------|---------------|---------------|-----------------------------|--|--|--|

Milieux environnementaux et autres associations

WWF – Jura, place de la Gare, CP 2328, 2800 Delémont

| | | | | | | | |
|---------------------|---------------|-----------------|---------------|--------------------------|---------------|--|--|
| Représentant | Fabian Lachat | Rue des Prés 15 | 2800 Delémont | lachat_fabian@bluewin.ch | 032/422.96.60 | | |
| <i>suppléant</i> | Philippe Riat | | | | | | |

PRO NATURA

| | | | | | | | |
|---------------------|-------------------|--|--|-------------------|---------------|--|---------------|
| Représentant | Lucienne Merguin | | | | | | |
| <i>suppléant</i> | Jean-Pierre Egger | | | jjpibonf@yahoo.fr | 032/474.43.33 | | 079/219.22.94 |

Association transport et environnement

| | | | | | | | |
|---------------------|------------|--|--|-------------------------|---------------|---------------|--|
| Représentant | J-A Jossen | | | byrne-jossen@bluewin.ch | 032/471.31.47 | 032/913.37.59 | |
| <i>suppléant</i> | | | | | | | |

Fondation suisse pour la protection et l'aménagement du paysage

| | | | | | | | |
|---------------------|-----------------|----------------------|------------|---------------|--|--|--|
| Représentant | Richard Pattney | Schwarzenburgstr. 11 | 3007 Berne | info@sl-fp.ch | | | |
| <i>suppléant</i> | | | | | | | |



| Groupes d'acteurs | Nom, prénom | Adresse | Localité | Adresse email | Tél. privé | Tél. bureau | Natel |
|--------------------------------|--------------------|---------------------------|---------------|-----------------------------|------------|---------------|---------------|
| Patrimoine suisse | | | | | | | |
| <i>Représentant</i> | Georges Daucourt | | | gdaucourt@gmx.ch | | | |
| <i>suppléant</i> | | | | | | | |
| ASPRUJ | | | | | | | |
| <i>Représentant</i> | | | | | | | |
| <i>suppléant</i> | | | | | | | |
| Mandataires | | | | | | | |
| Bonnard et Gardel | | | | | | | |
| <i>Représentant</i> | Antoine Magnollay | Av. de la cour 61 /CP 241 | 1001 Lausanne | antoine.magnollay@bg-21.com | | 021/618.17.12 | 079/598.82.90 |
| <i>suppléant</i> | | | | | | | |
| Biotec | | | | | | | |
| <i>Représentant</i> | Francis Gerber | Rue du 24-Septembre 9 | 2800 Delémont | bernard.lachat@biotec.ch | | | |
| <i>Suppléant</i> | Bernard Lachat | | | | | | |
| Urbaplan | | | | | | | |
| <i>Représentant</i> | Elise Riedo | | | | | | |
| <i>Suppléant</i> | | | | | | | |
| Team+ | | | | | | | |
| <i>Représentant</i> | Peter Giezendanner | | | | | | |
| <i>Suppléant</i> | | | | | | | |
| Chargé de communication | | | | | | | |
| <i>Représentant</i> | Jean-Claude Henet | Rue du Brise-Vent 5 | 2800 Delémont | articulennet@bluewin.ch | | 032/423.39.15 | 079/250.86.64 |



| Groupes d'acteurs | Nom, prénom | Adresse | Localité | Adresse email | Tél. privé | Tél. bureau | Natel |
|-------------------------------------------|----------------------------------|----------------------------------------------------|------------------------------|------------------------------------------------------------------------------------------------------|------------|---------------------------------|---------------|
| Services d'intervention d'urgence | | | | | | | |
| CRISD + Corps des sapeurs pompiers | | | | | | | |
| Représentant | Claude Ramseier J.-M. Vaucher | Rue du Bérider 1 Quai Ernest- Ansermet 18bis | 2800 Delémont 1205 Genève | claude.ramseier@jura.ch Jean-marc.vaucher@etat.ge.ch | | 032/420.52.82 022 /388.64.59 | 078/630.02.00 |
| <i>suppléant</i> | | | | | | | |
| Protection civile | | | | | | | |
| Représentant | Marcel Sauser | Rue des Sillons 11 | 2800 Delémont | marcel.sauser@bluewin.ch | | | 079/541.05.39 |
| <i>suppléant</i> | | | | | | | |



Delémont marée basse

Description des ateliers du 19 mars 2009

Atelier 1 : Secteur Morépoint

Problématique

La capacité de la Sorne dans ce secteur est actuellement insuffisante. Une amélioration substantielle de la situation est nécessaire. La gestion des crues rares doit être maîtrisée.

Ce tronçon possède un réel potentiel d'amélioration de la qualité biologique et écomorphologique. La zone verte en rive droite pourrait ainsi être utilisée pour élargir le cours d'eau et lui donner une dynamique plus naturelle.

L'écoulement de la Sorne doit également être garanti sous les ouvrages d'art. Le pont CFF à l'aval de Morépoint entre dans cette problématique.

Les surfaces concernées présentent un potentiel intéressant d'urbanisation vers l'intérieur, au sens voulu par la Confédération et le Canton, afin de densifier les terrains situés au centre des villes et éviter une extension démesurée de la zone à bâtir au détriment du paysage et de l'environnement (mitage du territoire).

L'aménagement du secteur est en lien avec le développement du concours EUROPAN et du plan spécial Gros Seuc comprenant un espace bâti et un espace d'utilité publique voué à un parc urbain pouvant fonctionner comme zone inondable.

Objectif : évaluer les variantes proposées, suggérer des améliorations ou des solutions, choix de variante.

Animateur : Hubert Jaquier, urbaniste communal, chef de service UETP

Autres intervenants :

Responsable politique, responsables des mandataires BG Ingénieurs conseils (ingénieur hydraulicien), Biotec SA (ingénieur biologiste), Urbaplan (spécialiste du paysage).

Atelier 2 : Secteur centre

Problématique

La majeure partie du tronçon est située en zone construite. Seul le lit pourrait être amélioré de manière significative.

Des aménagements urbanistiques pourraient permettre de renforcer, pour la population delémontaine, le lien avec la rivière.

Les piliers du bâtiment Vögele représentent une entrave majeure à l'écoulement et la capacité sous les ouvrages doit être assurée. Des questions techniques importantes (renforcement des murs de soutènement) doivent également être résolues.

La discussion sera étendue au secteur En Dozière.

Objectif : évaluer les variantes proposées, suggérer des améliorations ou des solutions, choix de variante.

Animateur : David Siffert, ingénieur communal et chef de projet

Autres intervenants :

Responsable politique, responsables des mandataires BG Ingénieurs conseils (ingénieur hydraulicien), Biotec SA (ingénieur biologiste), Urbaplan (spécialiste du paysage).



Bulletin d'inscription aux ateliers

Atelier 1 : Secteur Morépont

Groupe / association :

Représentant

Nom : Prénom :

Adresse :

Tél. privé : Tél. prof :

Email :

Atelier 2 : Secteur centre

Groupe / association :

Représentant

Nom : Prénom :

Adresse :

Tél. privé : Tél. prof :

Email :

A RETOURNER JUSQU'AU 20 FEVRIER DERNIER DELAI AU SERVICE DE L'URBANISME, DE L'ENVIRONNEMENT ET DES TRAVAUX PUBLICS, RTE DE BALE 1, 2800 DELEMONT.